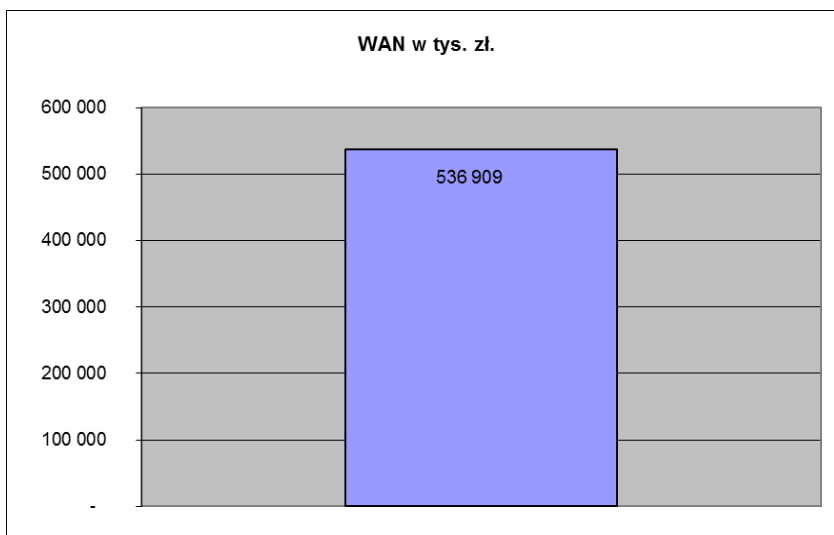


Warszawa, dnia 29 maja 2013 r.

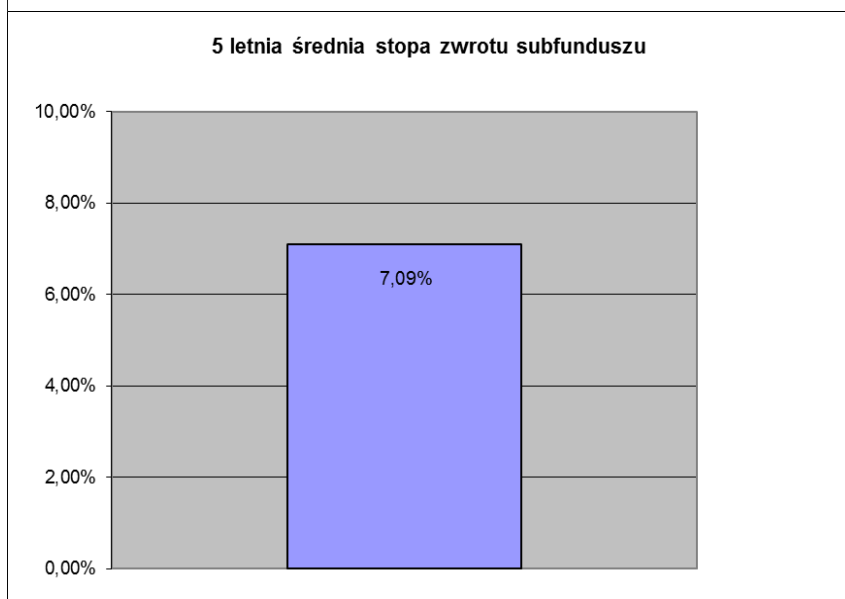
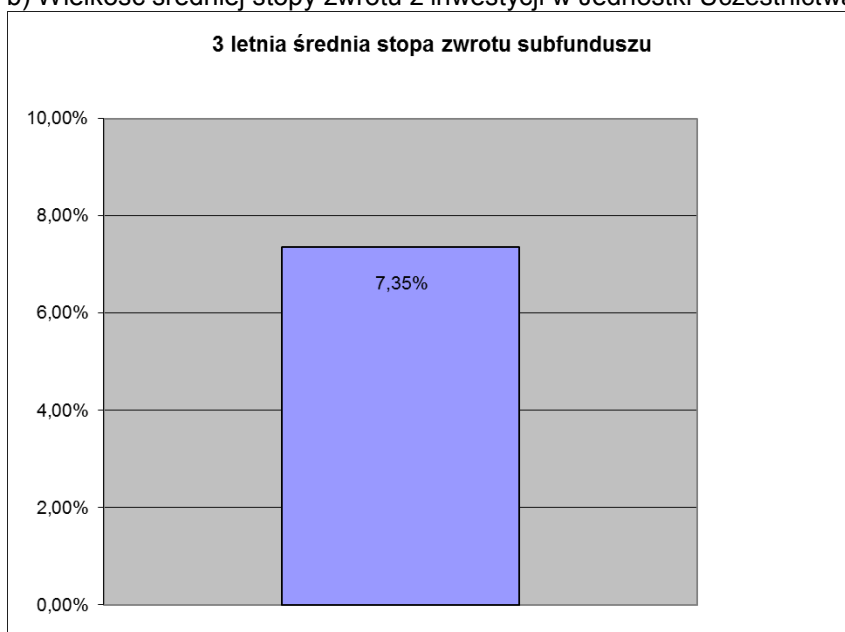
**INFORMACJA O ZMIANACH DANYCH OBJĘTYCH PROSPEKTEM INFORMACYJNYM
AMPLICO FUNDUSZU INWESTYCYJNEGO OTWARTEGO PARASOL KRAJOWY Z
WYDZIELONYMI SUBFUNDUSZAMI:**

- Amplico Subfundusz Pieniężny
- Amplico Subfundusz Obligacji
- Amplico Subfundusz Aktywnej Alokacji
- Amplico Subfundusz Stabilnego Wzrostu
- Amplico Subfundusz Zrównoważony Nowa Europa
- Amplico Subfundusz Akcji
- Amplico Subfundusz Małych i Średnich Spółek

1. **Na stronie tytułowej aktualizuje się datę sporządzenia tekstu jednolitego, nowa data tekstu jednolitego Prospektu to 29 maja 2013 r.**
2. **Na stronie tytułowej skreśla się informację o datach ostatniej aktualizacji.**
3. **W Rozdziale II „Dane o Towarzystwie” zmienia się pkt. 2.4, który otrzymuje następujące brzmienie:**
„Wysokość kapitału własnego Towarzystwa, w tym wysokość składników kapitału własnego według stanu na dzień 31 grudnia 2012 r. wynosi: 43 178 725,98 złotych w tym kapitał zakładowy: 17 190 000,00 złotych, kapitał zapasowy: 5 730 000,00 złotych, pozostałe kapitały rezerwowe: 12 107 671,46 złotych, zysk netto za rok 2012: 5 394 517,67 złotych”
4. **W Rozdziale II „Dane o Towarzystwie” pkt. 2.7.3.**
 - a) wskazuje się imiona i nazwiska nowych osób fizycznych zarządzających Funduszem:
„Tomasz Adamus”
 - b) wykreśla się nazwiska byłych osób fizycznych zarządzających Funduszem:
„Wojciech Wasilewski”
5. **W Rozdziale III „Dane o Funduszu i Subfunduszach” „Informacje odrębne dla poszczególnych Subfunduszy” „Amplico Subfundusz Pieniężny w pkt 3.15 „Opis ryzyka związanego z inwestowaniem w jednostki uczestnictwa Subfunduszu (...)”:**
zmienia się kolejność prezentowania następujących ryzyk: ryzyko inflacji, zostaje przeniesione z pkt 3.15.11 do punktu 3.15.1, ryzyko rynkowe zostaje przeniesione z pkt 3.15.1 do pkt 3.15.3, ryzyko rozliczenia zostaje przeniesione z punktu 3.15.3 do pkt 3.15.11.
6. **W Rozdziale III „Dane o Funduszu i Subfunduszach” „Informacje odrębne dla poszczególnych Subfunduszy” „Amplico Subfundusz Pieniężny” zmienia się pkt 3.17.2 „Wskaźnik kosztów całkowitych Subfunduszu WKC” ppkt a, który otrzymuje następujące brzmienie:**
„ a) wysokość wskaźnika – za rok 2012 - 1,19 %”
7. **W Rozdziale III „Dane o Funduszu i Subfunduszach” „Informacje odrębne dla poszczególnych Subfunduszy” „Amplico Subfundusz Pieniężny” pkt. 3.18 „Podstawowe dane finansowe Subfunduszu w ujęciu historycznym”, z wyjątkiem punktu e, otrzymuje następujące brzmienie:**
„ a) Wartość Aktywów Netto Subfunduszu na koniec ostatniego roku obrotowego



b) Wielkość średniej stopy zwrotu z inwestycji w Jednostki Uczestnictwa z ostatnie 3, 5 i 10 lat.



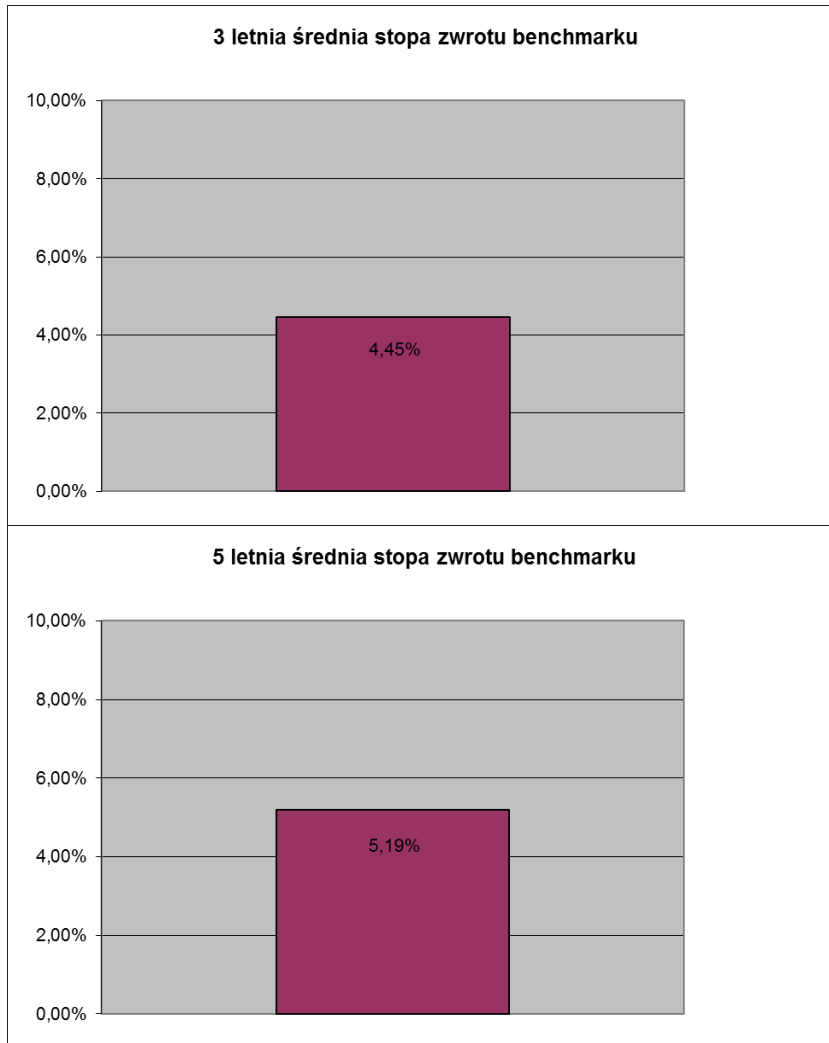
c) Wzorzec służący do oceny efektywności inwestycji w Jednostki Uczestnictwa subfunduszu (benchmark) oraz informacja o dokonanych zmianach wzorca
Do 30 kwietnia 2007 roku benchmarkiem dla Subfunduszu była 100% inwestycja w 13-tygodniowe bony skarbowe.

Od 1 maja 2007 roku benchmarkiem dla Subfunduszu była 100% inwestycja w 3-miesięczny WIBID.

Od 28 grudnia 2011 r. benchmarkiem dla Subfunduszu była 100% inwestycja w 1-miesięczny WIBID.

Od dnia 29 maja 2013 r. benchmarkiem dla Subfunduszu jest 12 miesięczny WIBID.

d) Wielkość średniej stopy zwrotu z przyjętego przez Fundusz wzorca

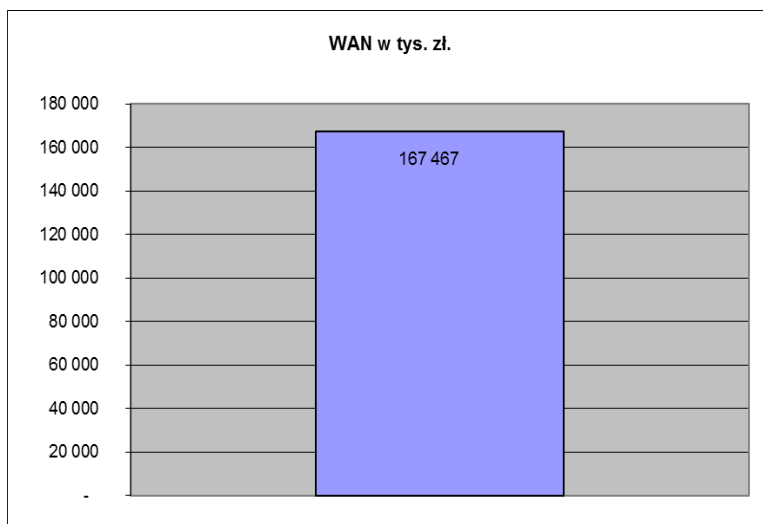


8. W Rozdziale III „Dane o Funduszu i Subfunduszach” „Informacje odrębne dla poszczególnych Subfunduszy” „Amplico Subfundusz Obligacji Skarbowych” zmienia się pkt 3.17.2 „Wskaźnik kosztów całkowitych Subfunduszu WKC” ppkt. a, który otrzymuje następujące brzmienie:

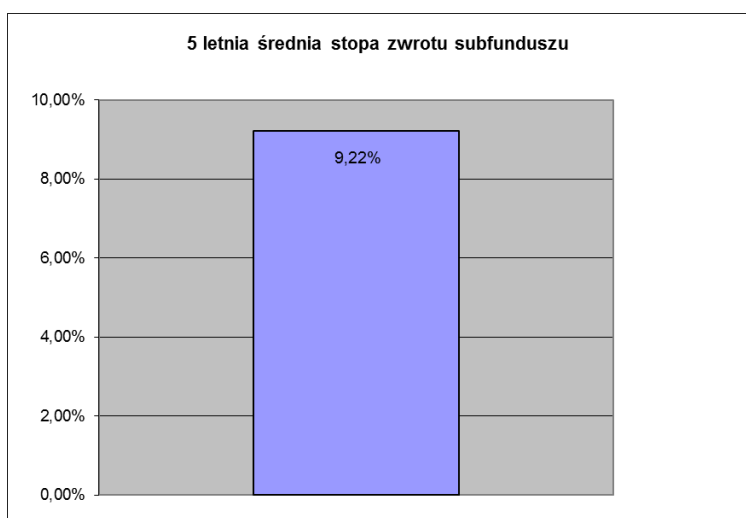
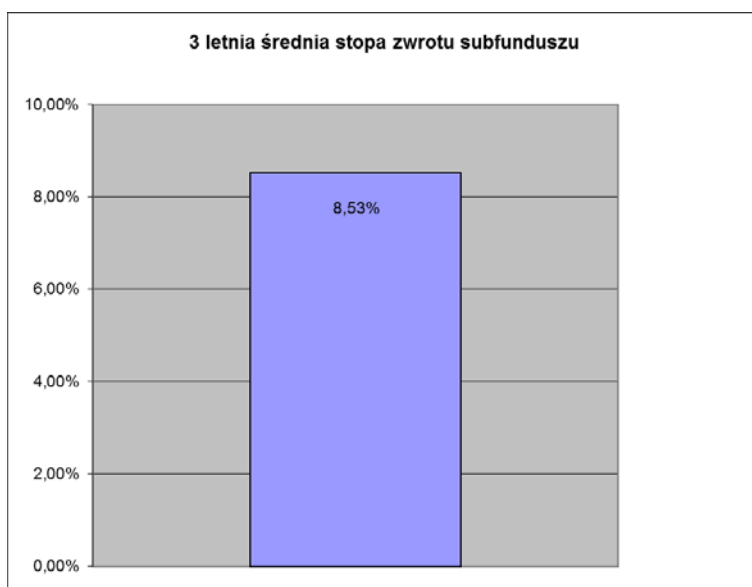
„a) wysokość wskaźnika – za rok 2012 – 1,67%”

9. W Rozdziale III „Dane o Funduszu i Subfunduszach” „Informacje odrębne dla poszczególnych Subfunduszy” „Amplico Subfundusz Obligacji Skarbowych” pkt. 3.18 „Podstawowe dane finansowe Subfunduszu w ujęciu historycznym”, z wyjątkiem punktu e, otrzymuje następujące brzmienie:

„a) Wartość Aktywów Netto Subfunduszu na koniec ostatniego roku obrotowego



b) Wielkość średniej stopy zwrotu z inwestycji w Jednostki Uczestnictwa za ostatnie 3, 5 i 10 lat



c) Wzorzec służący do oceny efektywności inwestycji w Jednostki Uczestnictwa subfunduszu (benchmark) oraz informacja o dokonanych zmianach wzorca

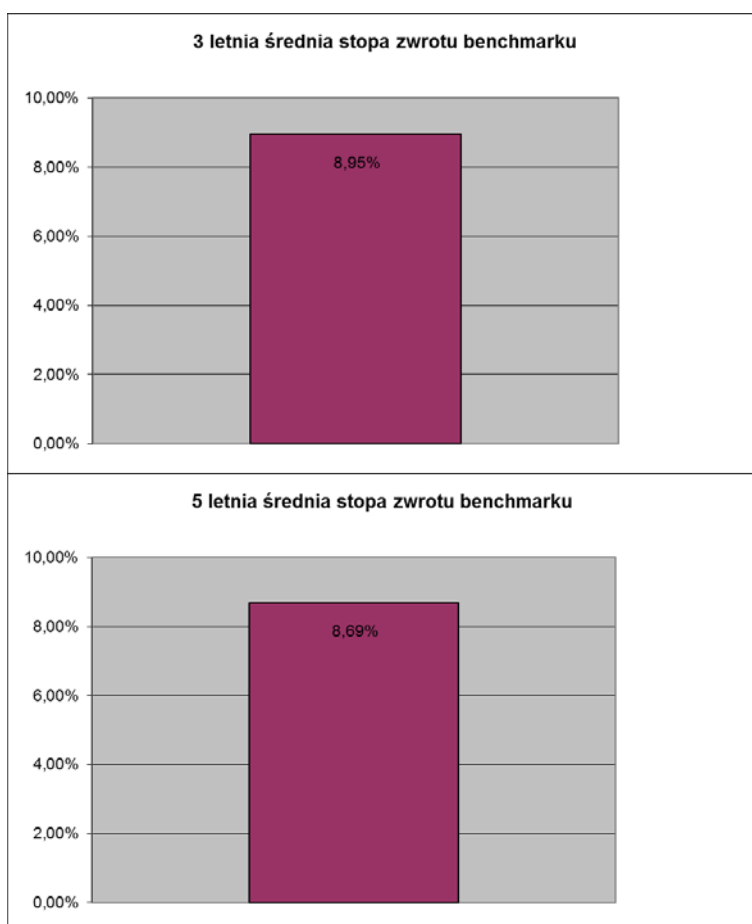
Do 30 kwietnia 2007 roku benchmarkiem dla Subfunduszu była 20% inwestycja w 13-tygodniowe bony skarbowe oraz w 80% inwestycja w indeks CPGBI.

Od 1 maja 2007 roku benchmarkiem dla Subfunduszu była 20% inwestycja w 3-miesięczny WIBID oraz w 80% inwestycja w indeks CPGBI.

Od 28 grudnia 2011 roku benchmarkiem dla Subfunduszu jest 20% inwestycja w 1-miesięczny WIBID oraz w 80% inwestycja w indeks CPGBI.

Od 22 marca 2012 roku benchmarkiem dla Subfunduszu była 10% inwestycja w 1-miesięczny WIBID oraz w 90% inwestycja w indeks Citigroup Poland GBI.

d) Wielkość średniej stopy zwrotu z przyjętego przez Subfundusz wzorca.

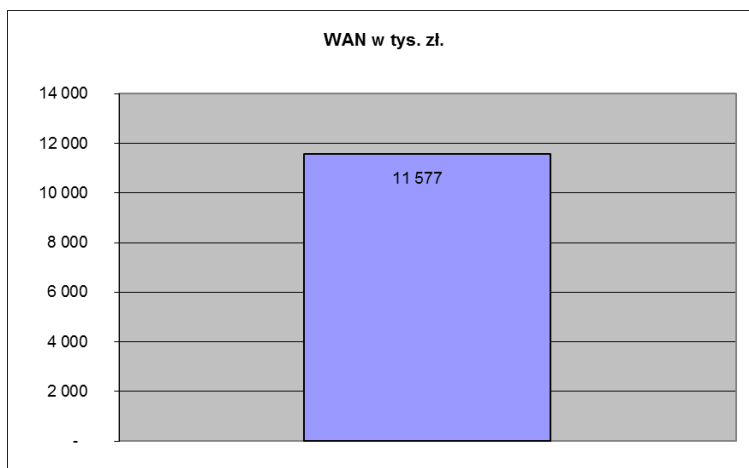


10. W Rozdziale III „Dane o Funduszu i Subfunduszach” „Informacje odrębne dla poszczególnych Subfunduszy” „Amplico Subfundusz Aktywnej Alokacji” zmienia się pkt 3.17.2 „Wskaźnik kosztów całkowitych Subfunduszu WKC” ppkt. a, który otrzymuje następujące brzmienie:

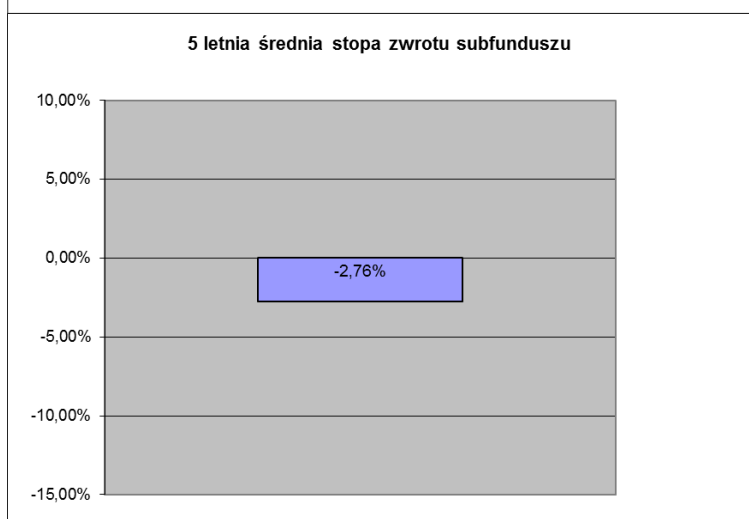
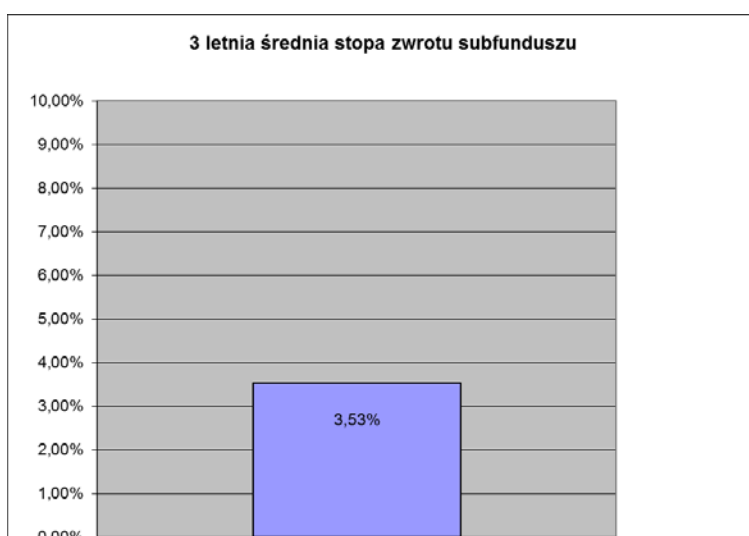
„a) wysokość wskaźnika – za rok 2012 – 3,63%”

11. W Rozdziale III „Dane o Funduszu i Subfunduszach” „Informacje odrębne dla poszczególnych Subfunduszy” „Amplico Subfundusz Aktywnej Alokacji” pkt. 3.18 „Podstawowe dane finansowe Subfunduszu w ujęciu historycznym”, z wyjątkiem pkt c i e, otrzymuje następujące brzmienie:

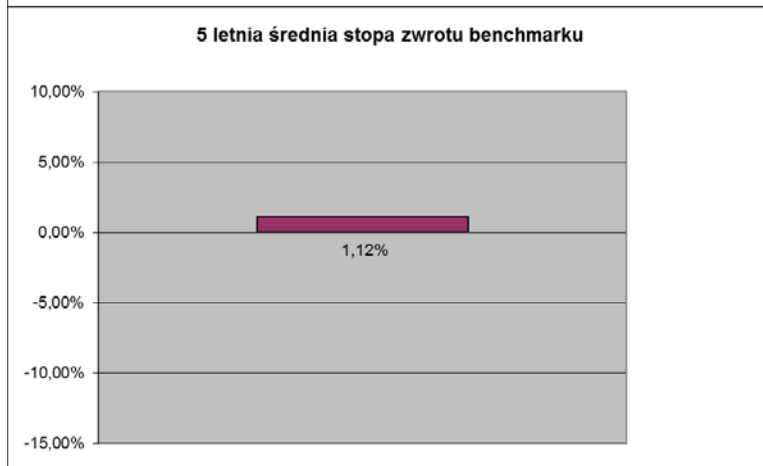
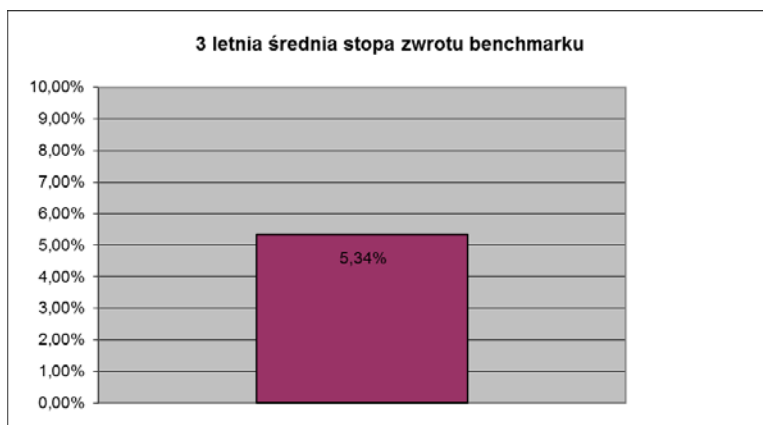
„ a) Wartość Aktywów Netto Subfunduszu na koniec ostatniego roku obrotowego



b) Wielkość średniej stopy zwrotu z inwestycji w Jednostki Uczestnictwa za ostatnie 3, 5 i 10 lat



d) Wielkość średniej stopy zwrotu z przyjętego przez Fundusz wzorca

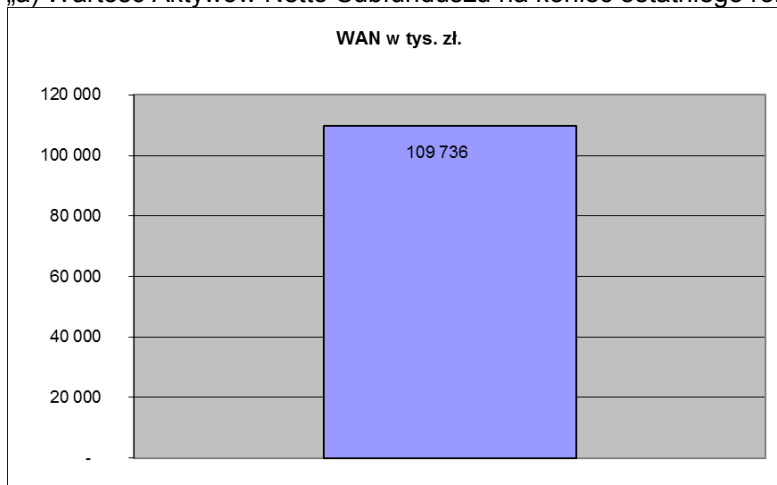


12. W Rozdziale III „Dane o Funduszu i Subfunduszach” „Informacje odrębne dla poszczególnych Subfunduszy” „Amplico Subfundusz Stabilnego Wzrostu” zmienia się pkt 3.17.2 „Wskaźnik kosztów całkowitych Subfunduszu WKC” ppkt. a, który otrzymuje następujące brzmienie:

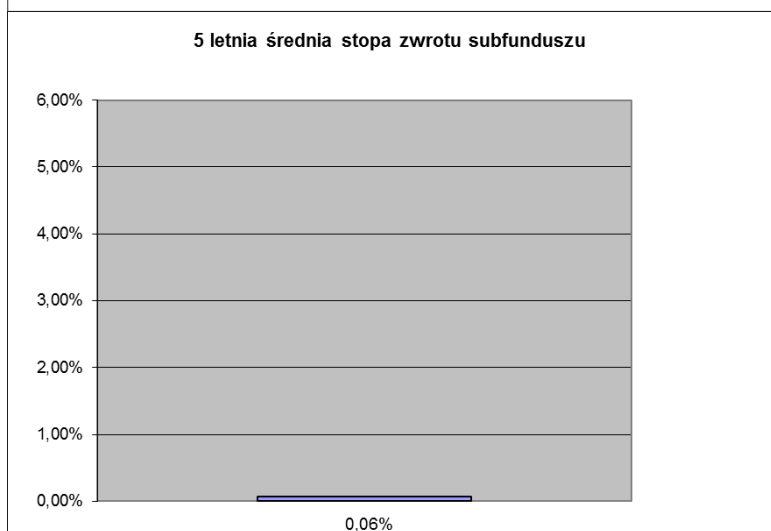
„a) wysokość wskaźnika – za rok 2012 – 2,45 %”

13. W Rozdziale III „Dane o Funduszu i Subfunduszach” „Informacje odrębne dla poszczególnych Subfunduszy” „Amplico Subfundusz Stabilnego Wzrostu” pkt. 3.18 „Podstawowe dane finansowe Subfunduszu w ujęciu historycznym”, z wyjątkiem punktu c i e, otrzymuje następujące brzmienie:

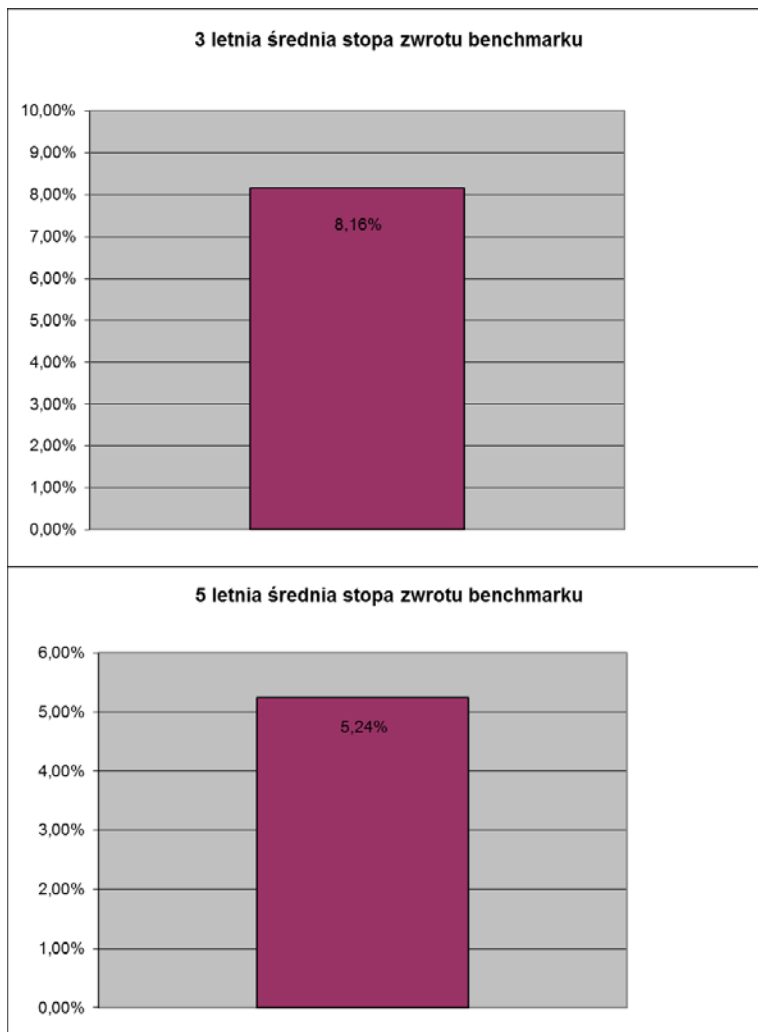
„a) Wartość Aktywów Netto Subfunduszu na koniec ostatniego roku obrotowego



b) Wielkość średniej stopy zwrotu z inwestycji w Jednostki Uczestnictwa za ostatnie 3, 5 i 10 lat



d) Wielkość średniej stopy zwrotu z przyjętego przez Fundusz wzorca

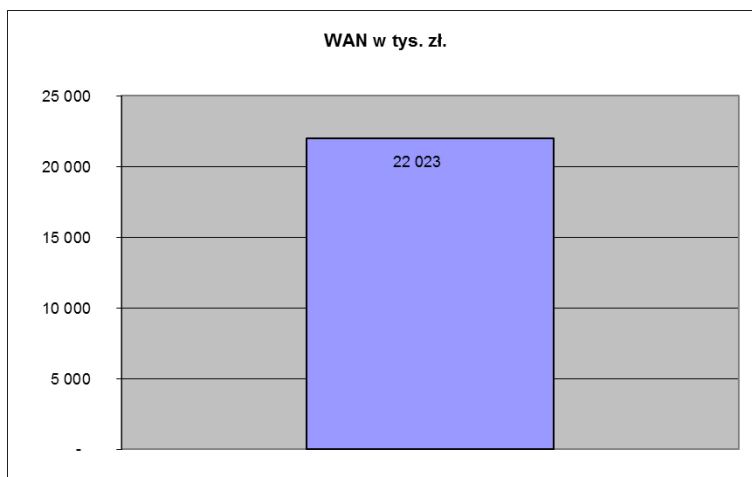


14. W Rozdziale III „Dane o Funduszu i Subfunduszach” „Informacje odrębne dla poszczególnych Subfunduszy” „Amplico Subfundusz Zrównoważony Nowa Europa” zmienia się pkt 3.17.2 „Wskaźnik kosztów całkowitych Subfunduszu WKC” ppkt. a, który otrzymuje następujące brzmienie:

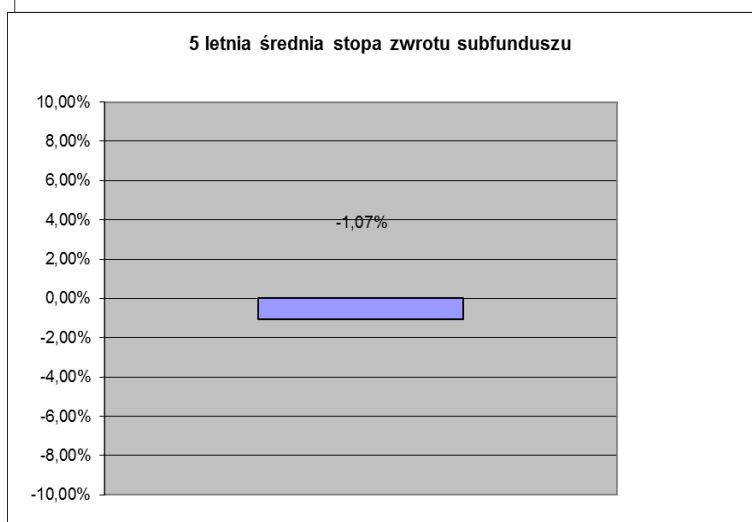
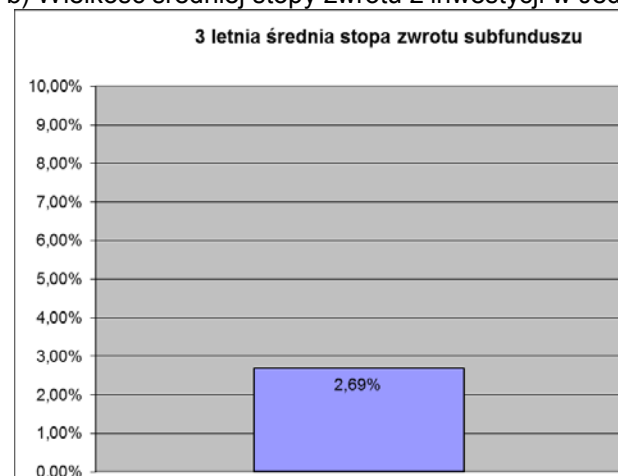
„a) wysokość wskaźnika – za rok 2012 – 4,07%”

15. W Rozdziale III „Dane o Funduszu i Subfunduszach” „Informacje odrębne dla poszczególnych Subfunduszy” „Amplico Subfundusz Zrównoważony Nowa Europa” pkt. 3.18 „Podstawowe dane finansowe Subfunduszu w ujęciu historycznym”, z wyjątkiem punktu c i e, otrzymuje następujące brzmienie:

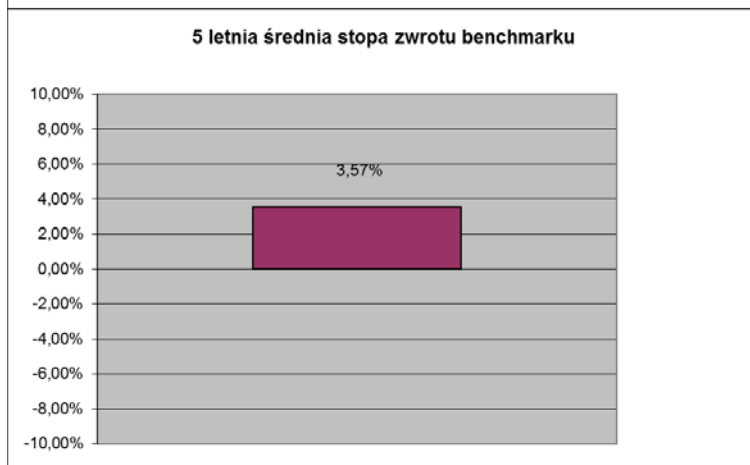
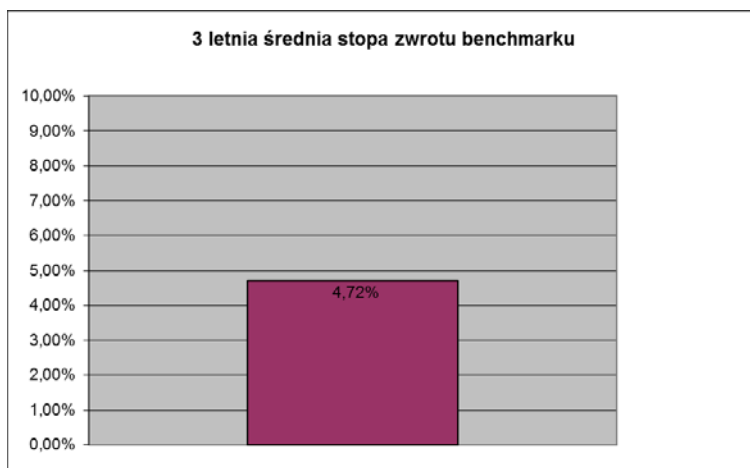
„a) Wartość Aktywów Netto Subfunduszu na koniec ostatniego roku obrotowego



b) Wielkość średniej stopy zwrotu z inwestycji w Jednostki Uczestnictwa za ostatnie 3, 5 i 10 lat



d) Wielkość średniej stopy zwrotu z przyjętego przez Fundusz wzorca oraz informacja o dokonanych zmianach wzorca

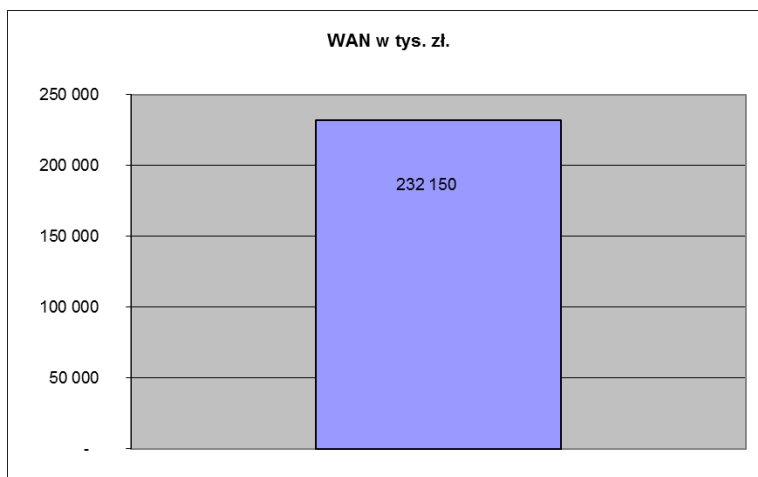


16. W Rozdziale III „Dane o Funduszu i Subfunduszach” „Informacje odrębne dla poszczególnych Subfunduszy” „Amplico Subfundusz Akcji” zmienia się pkt 3.17.2 „Wskaźnik kosztów całkowitych Subfunduszu WKC” ppkt. a, który otrzymuje następujące brzmienie:

„a) wysokość wskaźnika – za rok 2012 – 4,31 %”

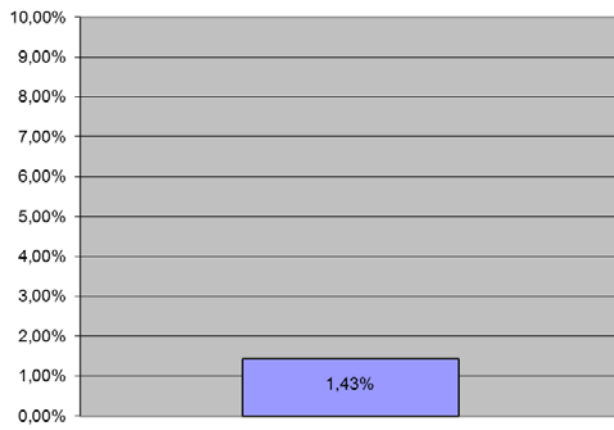
17. W Rozdziale III „Dane o Funduszu i Subfunduszach” „Informacje odrębne dla poszczególnych Subfunduszy” „Amplico Subfundusz Akcji” pkt. 3.18 „Podstawowe dane finansowe Subfunduszu w ujęciu historycznym”, z wyjątkiem punktu c i e, otrzymuje następujące brzmienie:

„a) Wartość Aktywów Netto Subfunduszu na koniec ostatniego roku obrotowego

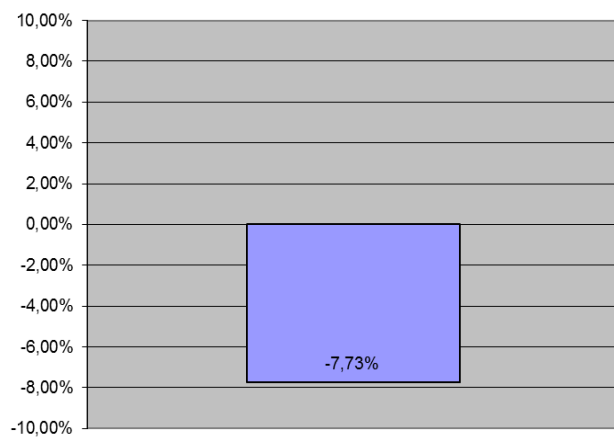


b) Wielkość średniej stopy zwrotu z inwestycji w Jednostki Uczestnictwa za ostatnie 3, 5 i 10 lat

3 letnia średnia stopa zwrotu subfunduszu

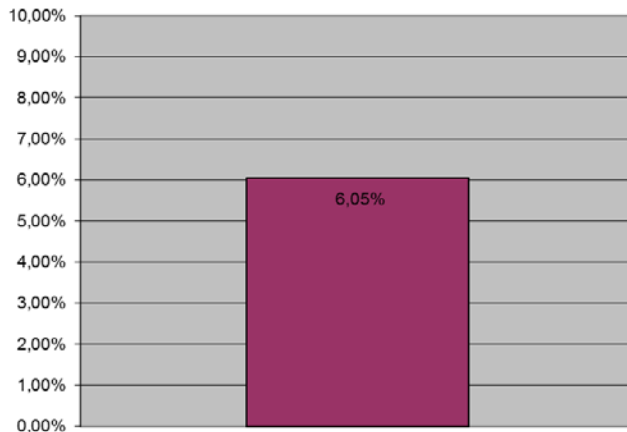


5 letnia średnia stopa zwrotu subfunduszu

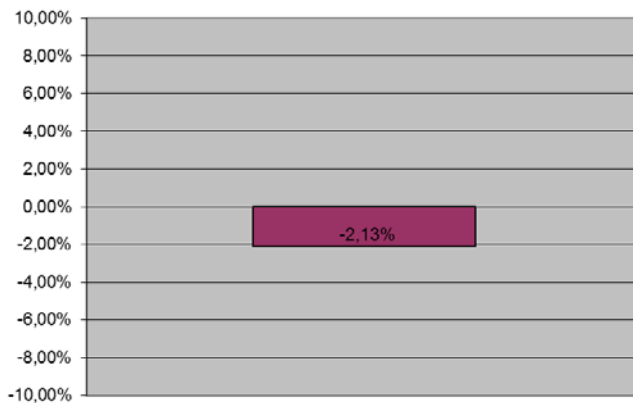


d) Wielkość średniej stopy zwrotu z przyjętego przez Fundusz wzorca

3 letnia średnia stopa zwrotu benchmarku



5 letnia średnia stopa zwrotu benchmarku



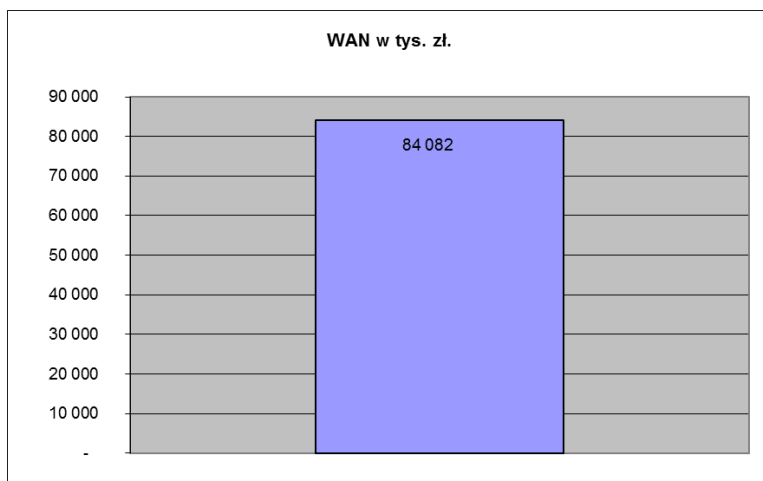
18. W Rozdziale III „Dane o Funduszu i Subfunduszach” „Informacje odrębne dla poszczególnych Subfunduszy” „Amplico Subfundusz Akcji Średnich Spółek” w pkt 3.15 „Opis ryzyka związanego z inwestowaniem w jednostki uczestnictwa Subfunduszu (...)” w treści tytułu pkt 3.15 zdanie: „Uczestnicy Funduszu akceptują wysoki poziom ryzyka związanego z dokonywaniem inwestycji większości środków Subfunduszu w akcje Małych i Średnich Spółek.” zostaje zastąpione zdaniem: „Uczestnicy Funduszu akceptują wysoki poziom ryzyka związanego z dokonywaniem inwestycji większości środków Subfunduszu w akcje Średnich Spółek.”

19. W Rozdziale III „Dane o Funduszu i Subfunduszach” „Informacje odrębne dla poszczególnych Subfunduszy” „Amplico Subfundusz Akcji Średnich Spółek” zmienia się pkt 3.17.2 „Wskaźnik kosztów całkowitych Subfunduszu WKC” ppkt. a, który otrzymuje następujące brzmienie:

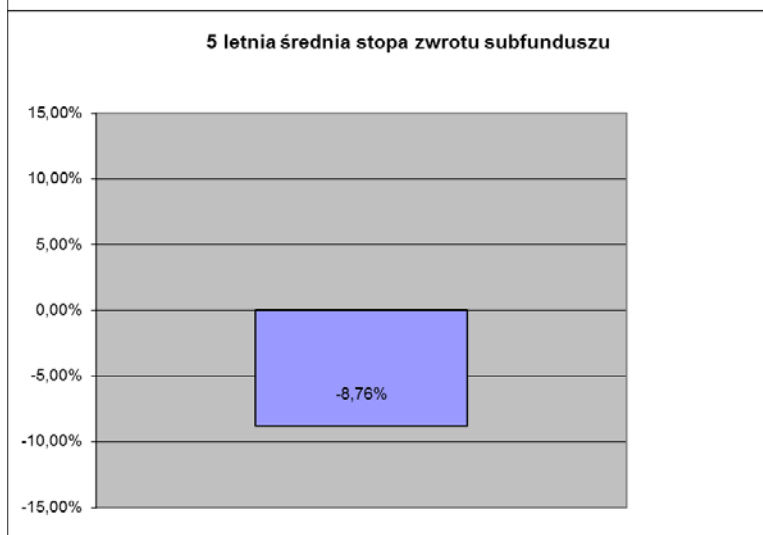
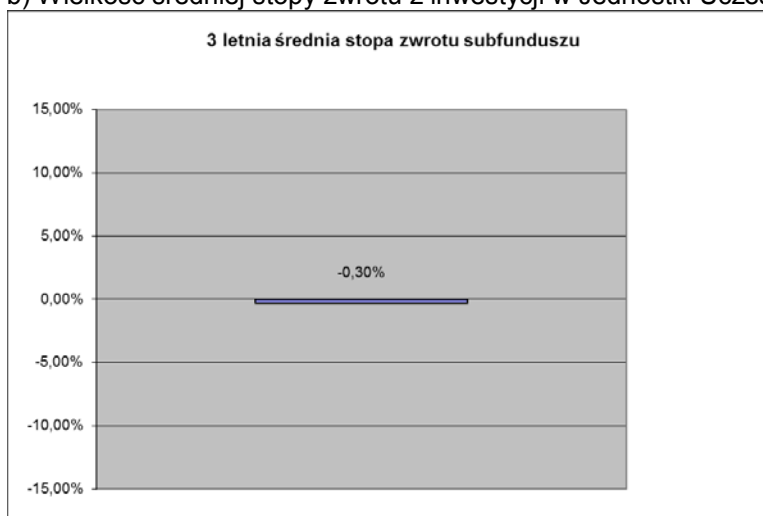
„a) wysokość wskaźnika – za rok kalendarzowy 2012 - 4,25 %”

20. W Rozdziale III „Dane o Funduszu i Subfunduszach” „Informacje odrębne dla poszczególnych Subfunduszy” „Amplico Subfundusz Akcji Średnich Spółek” pkt. 3.18 „Podstawowe dane finansowe Subfunduszu w ujęciu historycznym”, z wyjątkiem punktu c i e, otrzymuje następujące brzmienie:

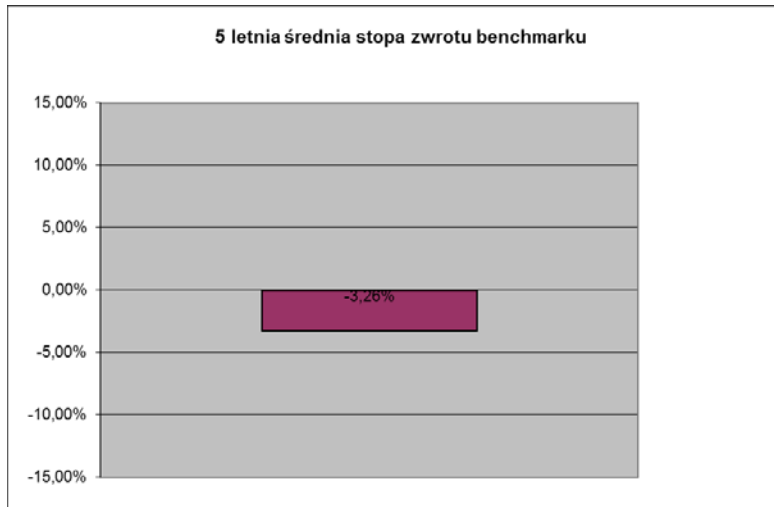
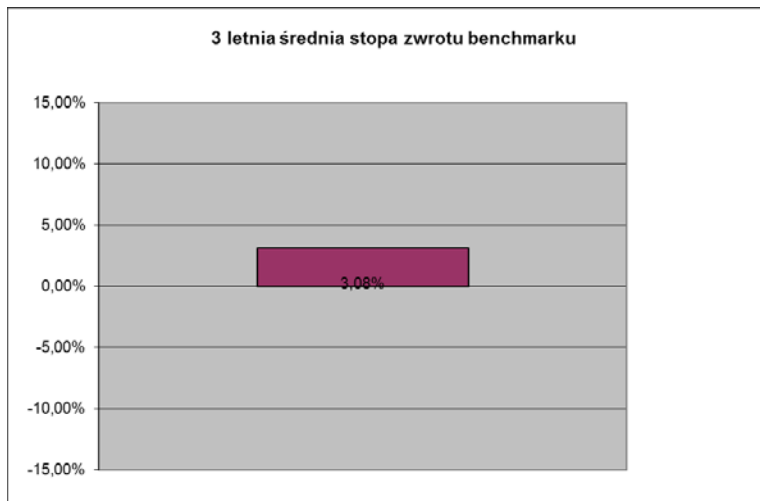
„a) Wartość Aktywów Netto Subfunduszu na koniec ostatniego roku obrotowego



b) Wielkość średniej stopy zwrotu z inwestycji w Jednostki Uczestnictwa za ostatnie 3, 5 i 10 lat



d) Wielkość średniej stopy zwrotu z przyjętego przez Fundusz wzorca



21. W Rozdziale IV „Dane o Depozytariuszu” w punkcie 4.4.4. wszystkie nazwy Subfunduszu Małych i Średnich Spółek zostają zastąpione nazwą Subfunduszu Akcji Średnich Spółek.

22. W Rozdziale V „Dane o podmiotach obsługujących Fundusz” w pkt 5.2. Dane o podmiotach, które pośredniczą w zbywaniu i odkupywaniu Jednostek Uczestnictwa przez Fundusze pkt. 5.2.1.6. otrzymuje nowe następujące brzmienie:

„Towarzystwo Funduszy Inwestycyjnych BNP Paribas Polska Spółka Akcyjna z siedzibą w Warszawie
ul. Plac Piłsudskiego 1, Piętro V, 00-078 Warszawa
tel.+48 22 566-98-00
faks +48 22 566-98-10”

23. W Rozdziale V „Dane o podmiotach obsługujących Fundusz” w pkt 5.2. Dane o podmiotach, które pośredniczą w zbywaniu i odkupywaniu Jednostek Uczestnictwa pkt 5.2.1.19. otrzymuje nowe następujące brzmienie:

„Progress Framework Spółka z o.o. z siedzibą we Wrocławiu
ul. Ruska 3/4
50-079 Wrocław
tel. +48 71 337 50 25
faks +48 71 341 04 08”