

Warszawa, dnia 27 maja 2015 r.

**INFORMACJA O ZMIANACH DANYCH OBJĘTYCH PROSPEKTEM INFORMACYJNYM  
METLIFE FUNDUSZU INWESTYCYJNEGO OTWARTEGO PARASOL KRAJOWY  
Z WYDZIELONYMI SUBFUNDUSZAMI:**

- MetLife Subfundusz Pieniężny
- MetLife Subfundusz Obligacji Skarbowych
- MetLife Subfundusz Aktywnej Alokacji
- MetLife Subfundusz Stabilnego Wzrostu
- MetLife Subfundusz Zrównoważony Nowa Europa
- MetLife Subfundusz Akcji
- MetLife Subfundusz Akcji Średnich Spółek

1. **Data sporządzenia tekstu jednolitego Prospektu:** 27 maja 2015 r.
2. **W Rozdziale III „Dane o Funduszu i Subfunduszach” w punkcie 3.13.3 odpowiednio, zgodnie z porządkiem przyjętym w Prospekcie Informacyjnym pod każdym z oświadczeń podmiotów uprawnionych do badania sprawozdań finansowych dodaje się oświadczenie następującej treści:**
  - a. MetLife Subfundusz Pieniężny:

Oświadczenie Towarzystwa:  
„MetLife TFI S.A. pragnie poinformować, iż zawarta w powyższym Oświadczeniu Biegłego Rewidenta nazwa Towarzystwa i Subfunduszu w dniu 15 maja 2014 r. uległa zmianie na MetLife TFI S.A. oraz MetLife Subfundusz Pieniężny.”
  - b. MetLife Subfundusz Obligacji Skarbowych:

„Oświadczenie Towarzystwa:  
MetLife TFI S.A. pragnie poinformować, iż zawarta w powyższym Oświadczeniu Biegłego Rewidenta nazwa Towarzystwa i Subfunduszu w dniu 15 maja 2014 r. uległa zmianie na MetLife TFI S.A. oraz MetLife Subfundusz Obligacji Skarbowych.”
  - c. MetLife Subfundusz Aktywnej Alokacji:

Oświadczenie Towarzystwa:  
„MetLife TFI S.A. pragnie poinformować, iż zawarta w powyższym Oświadczeniu Biegłego Rewidenta nazwa Towarzystwa i Subfunduszu w dniu 15 maja 2014 r. uległa zmianie na MetLife TFI S.A. oraz MetLife Subfundusz Aktywnej Alokacji.”
  - d. MetLife Subfundusz Stabilnego Wzrostu:

Oświadczenie Towarzystwa:  
„MetLife TFI S.A. pragnie poinformować, iż zawarta w powyższym Oświadczeniu Biegłego Rewidenta nazwa Towarzystwa i Subfunduszu w dniu 15 maja 2014 r. uległa zmianie na MetLife TFI S.A. oraz MetLife Subfundusz Stabilnego Wzrostu.”
  - e. MetLife Subfundusz Zrównoważony Nowa Europa:

Oświadczenie Towarzystwa:  
„MetLife TFI S.A. pragnie poinformować, iż zawarta w powyższym Oświadczeniu Biegłego Rewidenta nazwa Towarzystwa i Subfunduszu w dniu 15 maja 2014 r. uległa zmianie na MetLife TFI S.A. oraz MetLife Subfundusz Zrównoważony Nowa Europa.”
  - f. MetLife Subfundusz Akcji:

Oświadczenie Towarzystwa:

„MetLife TFI S.A. pragnie poinformować, iż zawarta w powyższym Oświadczeniu Biegłego Rewidenta nazwa Towarzystwa i Subfunduszu w dniu 15 maja 2014 r. uległa zmianie na MetLife TFI S.A. oraz MetLife Subfundusz Akcji.”

g. MetLife Subfundusz Akcji Średnich Spółek:

Oświadczenie Towarzystwa:

„MetLife TFI S.A. pragnie poinformować, iż zawarta w powyższym Oświadczeniu Biegłego Rewidenta nazwa Towarzystwa i Subfunduszu w dniu 15 maja 2014 r. uległa zmianie na MetLife TFI S.A. oraz MetLife Subfundusz Akcji Średnich Spółek.”

**3. W Rozdziale III „Dane o Funduszu i Subfunduszach” – w informacjach dotyczących MetLife Subfunduszu Pieniężnego pkt 3.15.13. otrzymuje nowe następujące brzmienie:**

„Całkowita ekspozycja, która opisana jest w §§ 10-23 Rozporządzenia Ministra Finansów z dnia 30 kwietnia 2013 r. w sprawie sposobu, trybu oraz warunków prowadzenia działalności przez towarzystwa funduszy inwestycyjnych (Dz.U.2013.538) wyznaczana jest przy wykorzystaniu metody zaangażowania, zgodnie z Załącznikiem nr 1 do Rozporządzenia. Wybór metody został dokonany w oparciu o stosowaną przez Subfundusz strategię inwestycyjną oraz skład portfela Subfunduszu.”

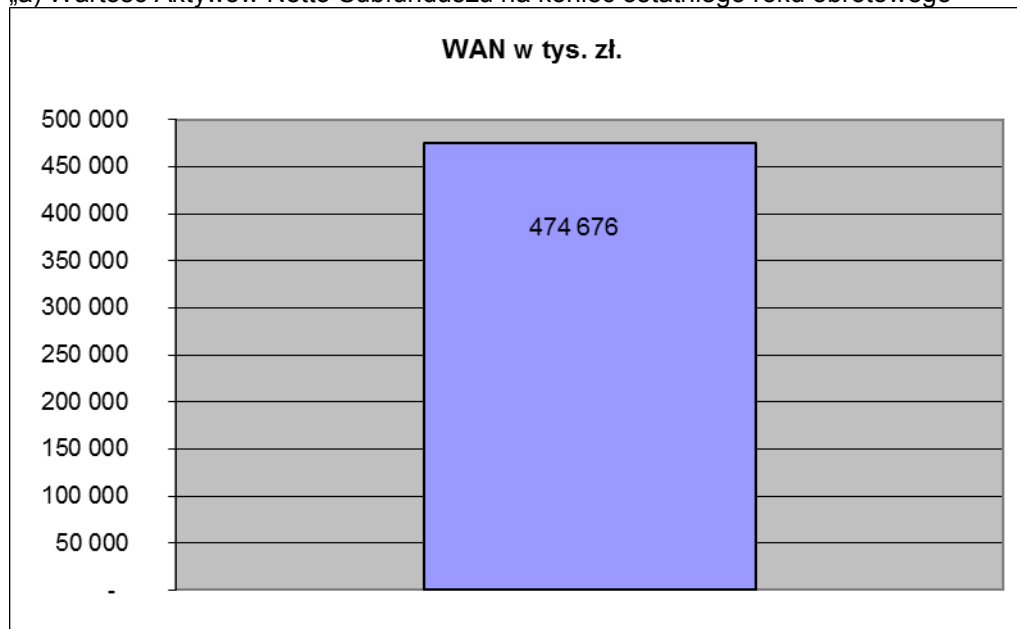
**4. W Rozdziale III „Dane o Funduszu i Subfunduszach” – w informacjach dotyczących MetLife Subfunduszu Pieniężnego w pkt 3.17.2. podpunkt a otrzymuje nowe następujące brzmienie:**

„3.17.2. Wskaźnik kosztów całkowitych Subfunduszu WKC:

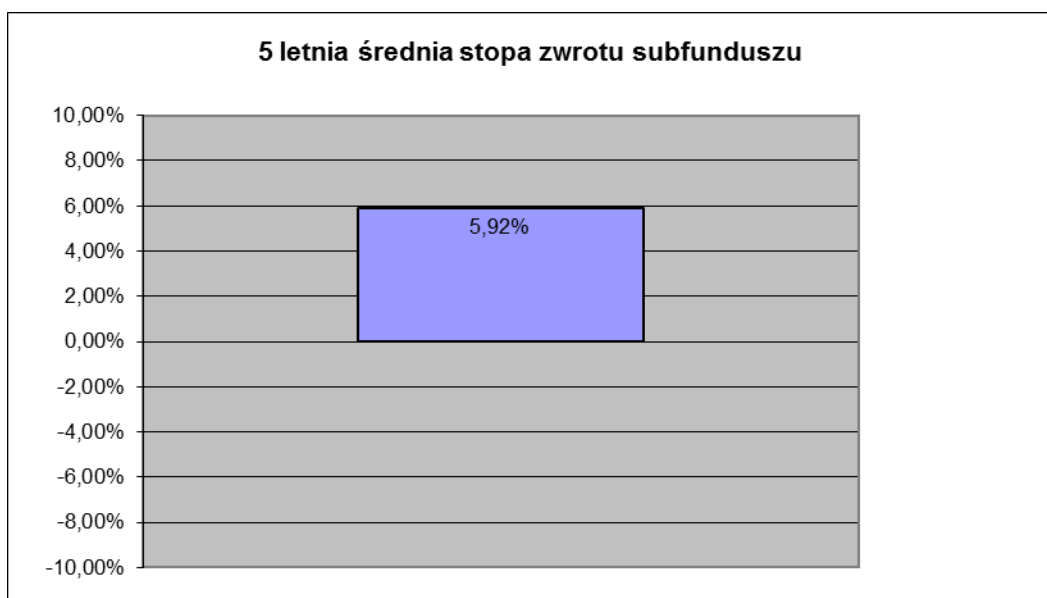
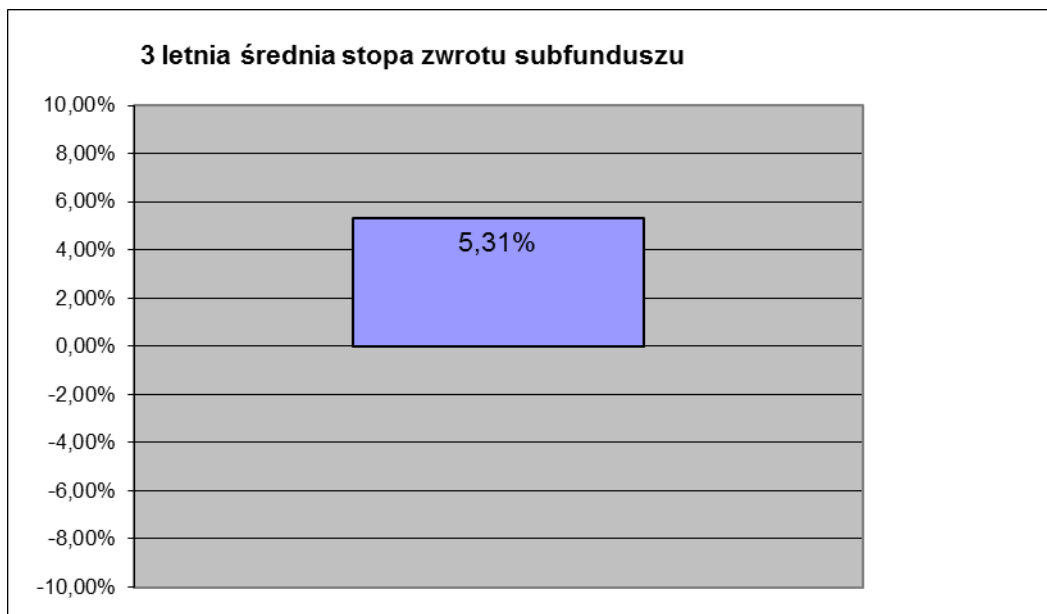
a) wysokość wskaźnika – za rok 2014 - 1,25 %,”

**5. W Rozdziale III „Dane o Funduszu i Subfunduszach” – w informacjach dotyczących MetLife Subfunduszu Pieniężnego w pkt 3.18. Podstawowe dane finansowe Subfunduszu w ujęciu historycznym podpunkty a, b i d otrzymują nowe następujące brzmienie:**

„a) Wartość Aktywów Netto Subfunduszu na koniec ostatniego roku obrotowego

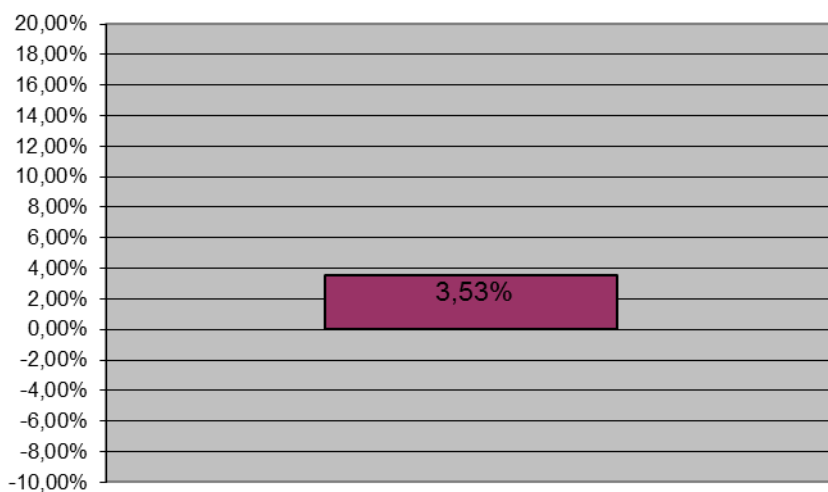


b) Wielkość średniej stopy zwrotu z inwestycji w Jednostki Uczestnictwa z ostatnie 3, 5 i 10 lat.

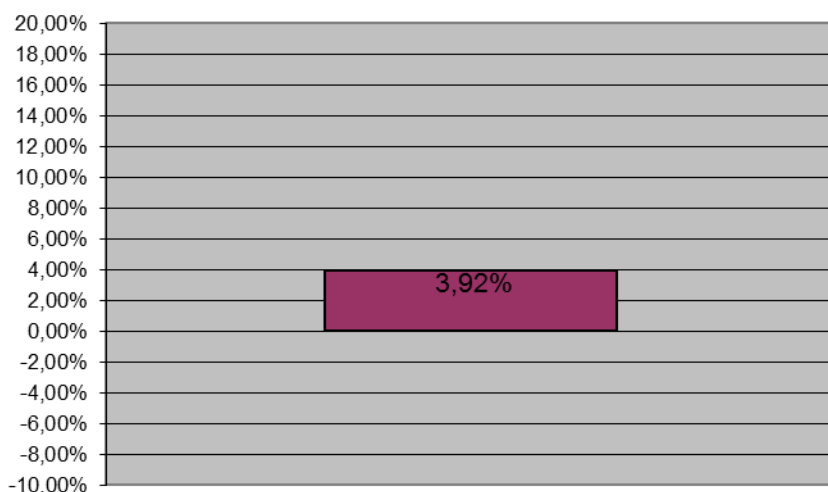


d) Wielkość średniej stopy zwrotu z przyjętego przez Fundusz wzorca

### 3 letnia średnia stopa zwrotu benchmarku



### 5 letnia średnia stopa zwrotu benchmarku



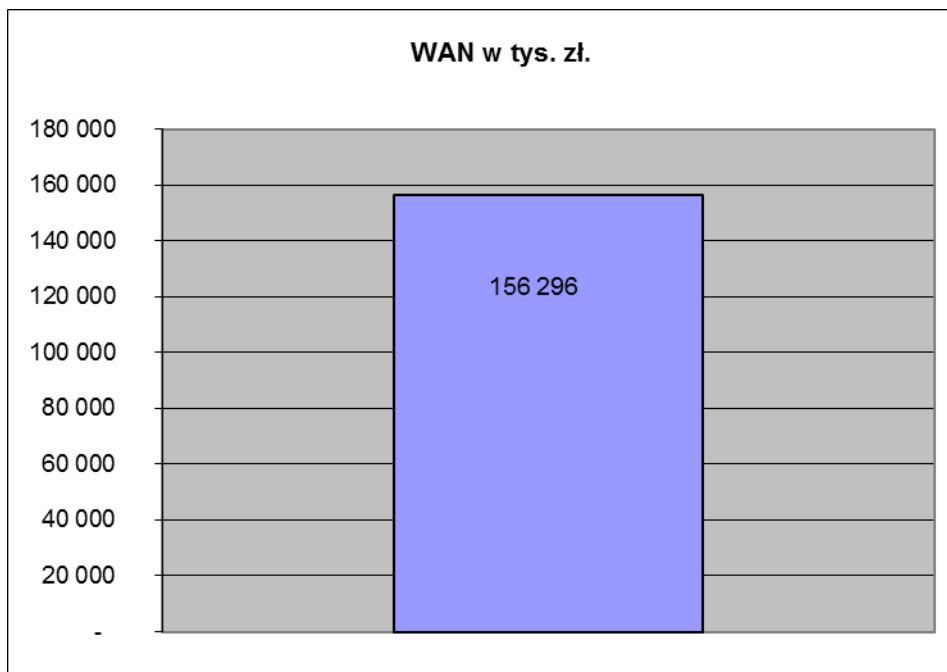
**6. W Rozdziale III „Dane o Funduszu i Subfunduszach” – w informacjach dotyczących MetLife Subfunduszu Obligacji Skarbowych w pkt 3.17.2. podpunkt a otrzymuje nowe następujące brzmienie:**

„3.17.2. Wskaźnik kosztów całkowitych Subfunduszu WKC:

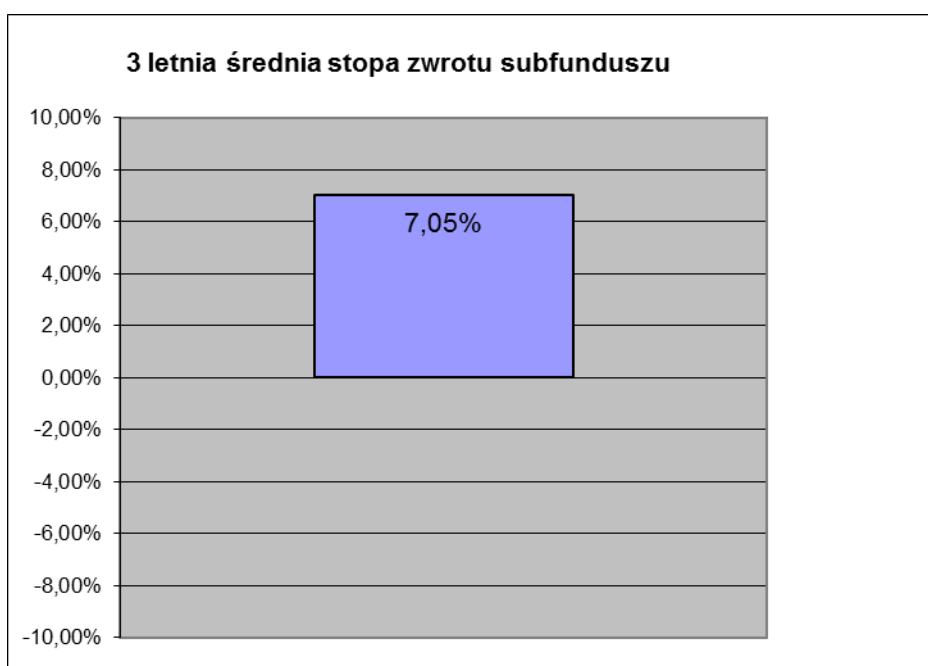
a) wysokość wskaźnika – za rok 2014 - 1,71 %,”

**7. „W Rozdziale III „Dane o Funduszu i Subfunduszach” – w informacjach dotyczących MetLife Subfunduszu Obligacji Skarbowych w pkt 3.18. Podstawowe dane finansowe Subfunduszu w ujęciu historycznym podpunkty a, b i d otrzymują nowe następujące brzmienie:**

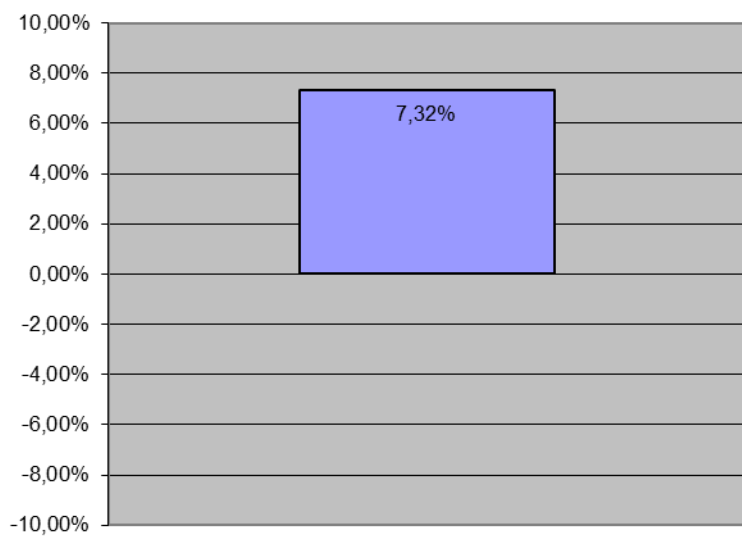
a) Wartość Aktywów Netto Subfunduszu na koniec ostatniego roku obrotowego



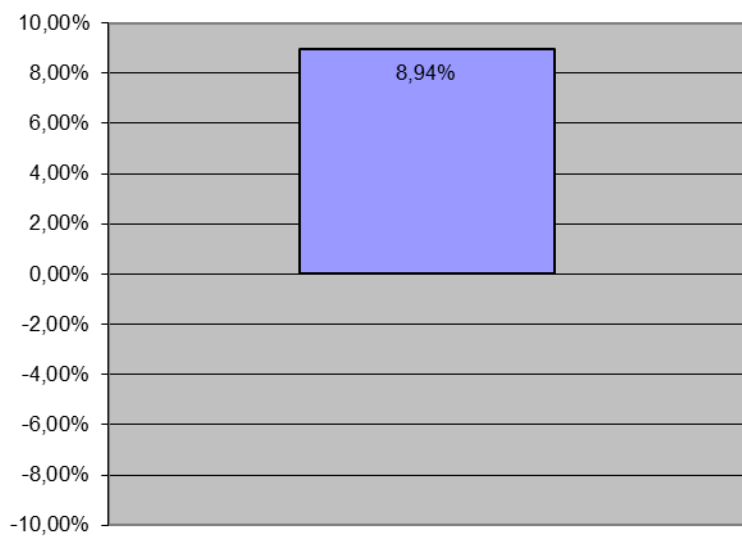
b) Wielkość średniej stopy zwrotu z inwestycji w Jednostki Uczestnictwa za ostatnie 3, 5 i 10 lat



### 5 letnia średnia stopa zwrotu subfunduszu

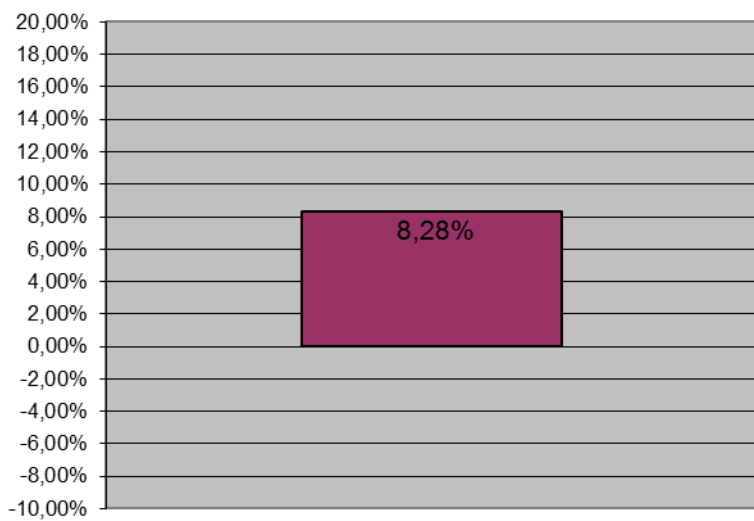


### 10 letnia średnia stopa zwrotu subfunduszu

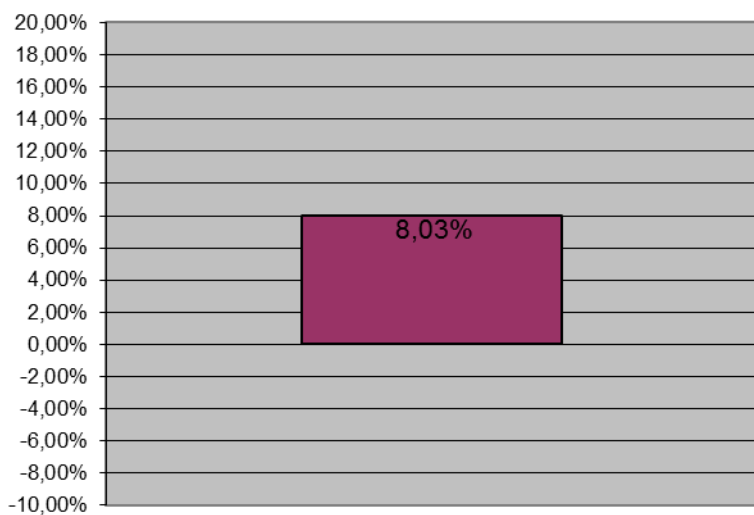


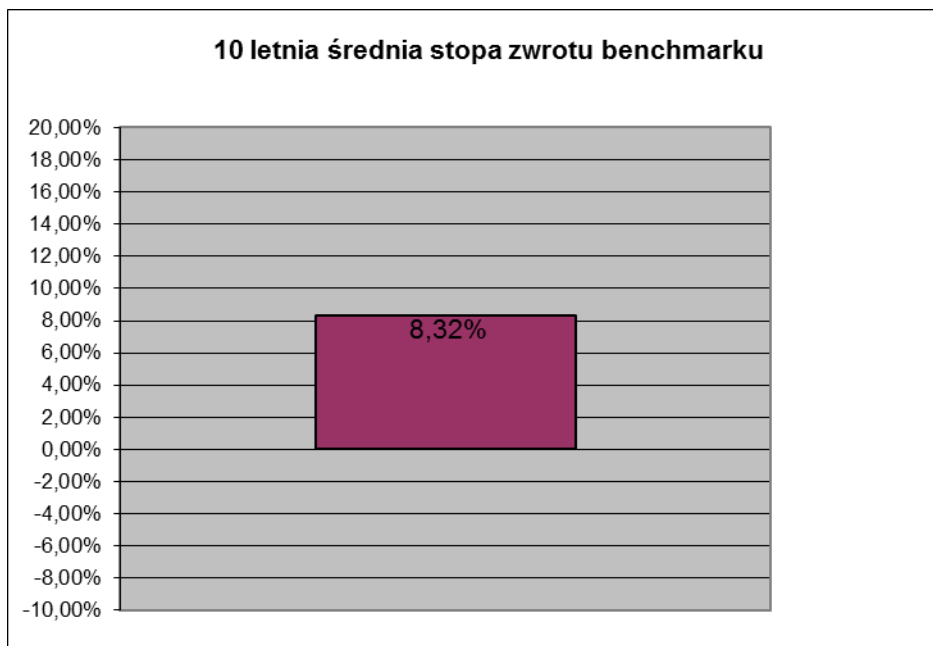
d) Wielkość średniej stopy zwrotu z przyjętego przez Subfundusz wzorca.

### 3 letnia średnia stopa zwrotu benchmarku



### 5 letnia średnia stopa zwrotu benchmarku





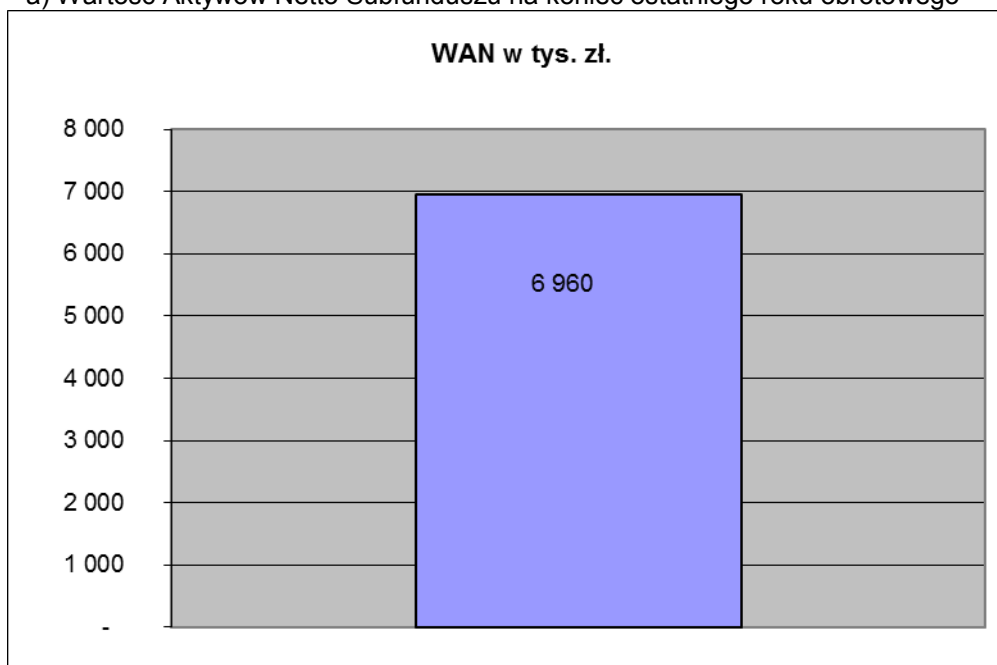
8. W Rozdziale III „Dane o Funduszu i Subfunduszach” – w informacjach dotyczących MetLife Subfunduszu Aktywnej Alokacji w pkt 3.17.2. podpunkt a otrzymuje nowe następujące brzmienie:

„3.17.2. Wskaźnik kosztów całkowitych Subfunduszu WKC:

a) wysokość wskaźnika – za rok 2014 – 3,63 %,”

9. W Rozdziale III „Dane o Funduszu i Subfunduszach” – w informacjach dotyczących MetLife Subfunduszu Aktywnej Alokacji w pkt 3.18. Podstawowe dane finansowe Subfunduszu w ujęciu historycznym podpunkty a, b i d otrzymują nowe następujące brzmienie:

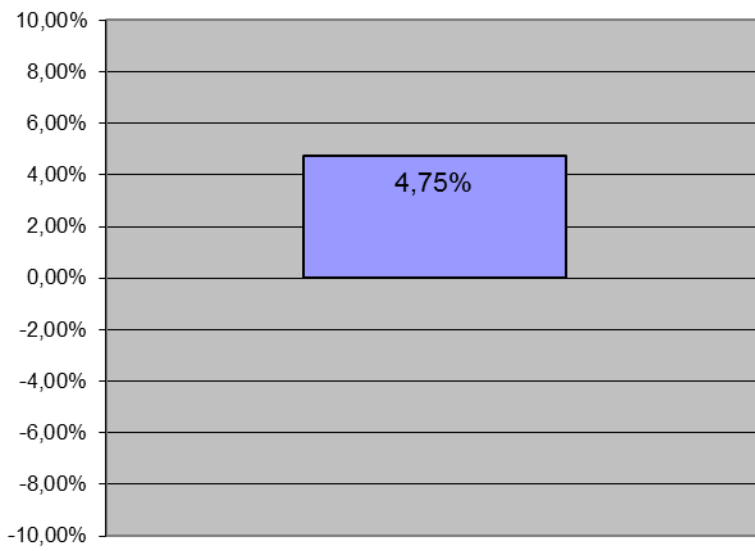
a) Wartość Aktywów Netto Subfunduszu na koniec ostatniego roku obrotowego



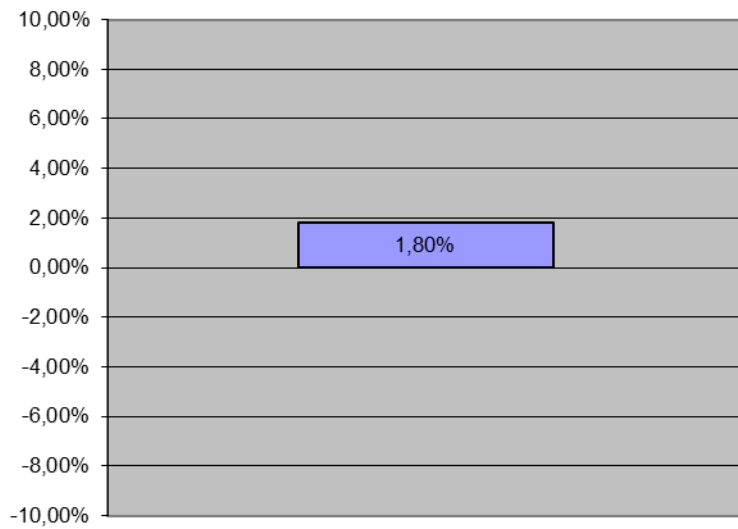
b) Wielkość średniej stopy zwrotu z inwestycji w Jednostki Uczestnictwa za ostatnie 3, 5 i 10 lat

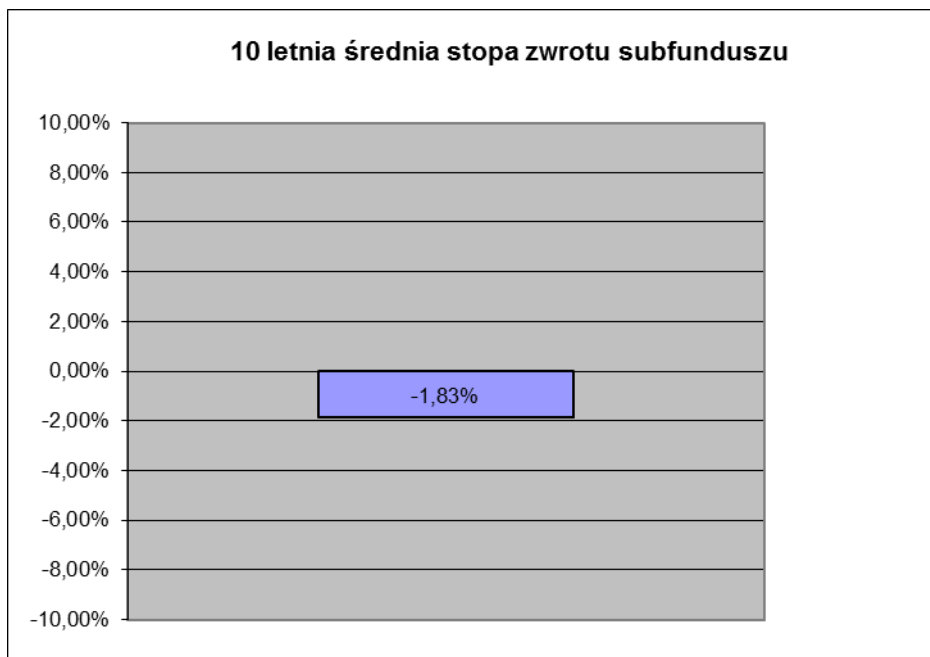


### 3 letnia średnia stopa zwrotu subfunduszu

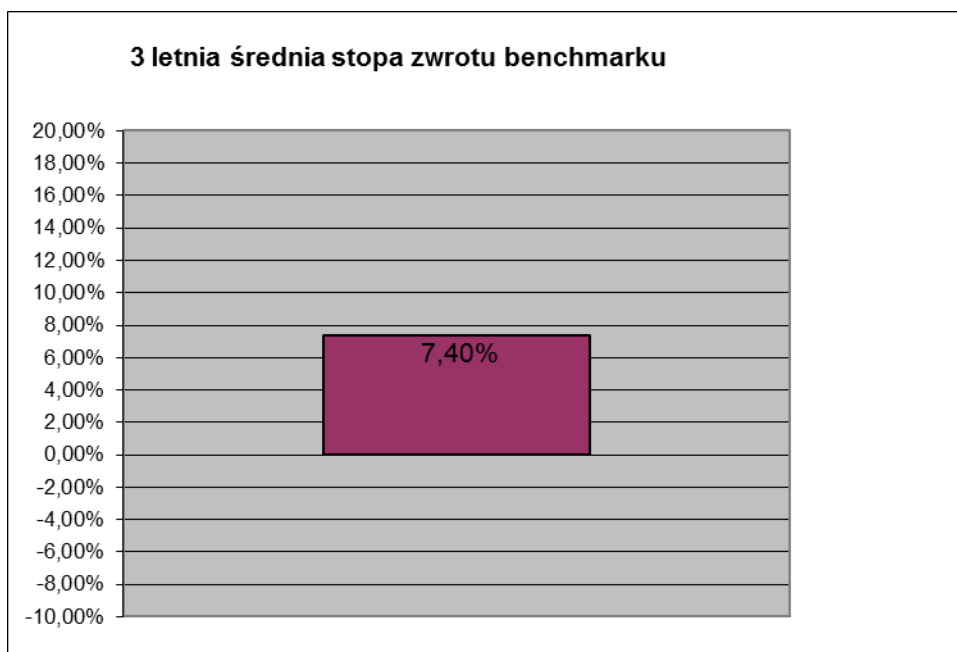


### 5 letnia średnia stopa zwrotu subfunduszu

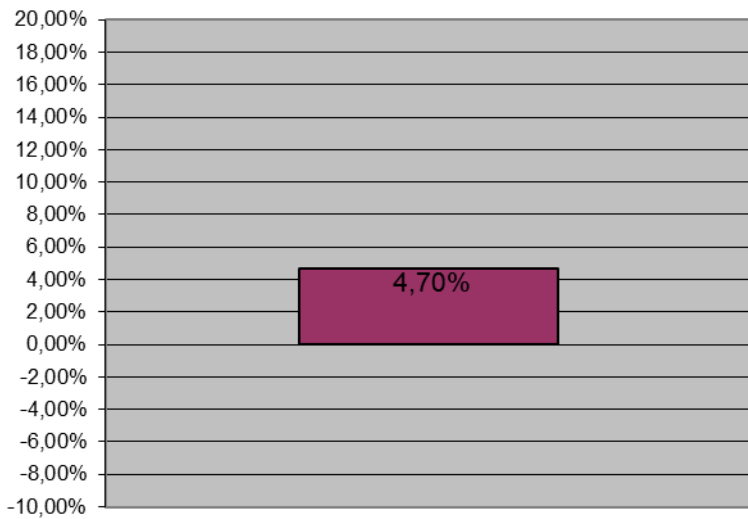




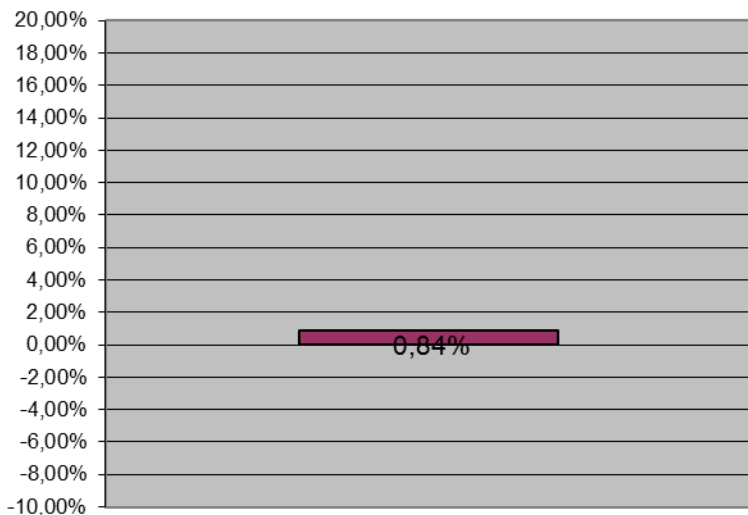
d) Wielkość średniej stopy zwrotu z przyjętego przez Fundusz wzorca



### 5 letnia średnia stopa zwrotu benchmarku



### 10 letnia średnia stopa zwrotu benchmarku



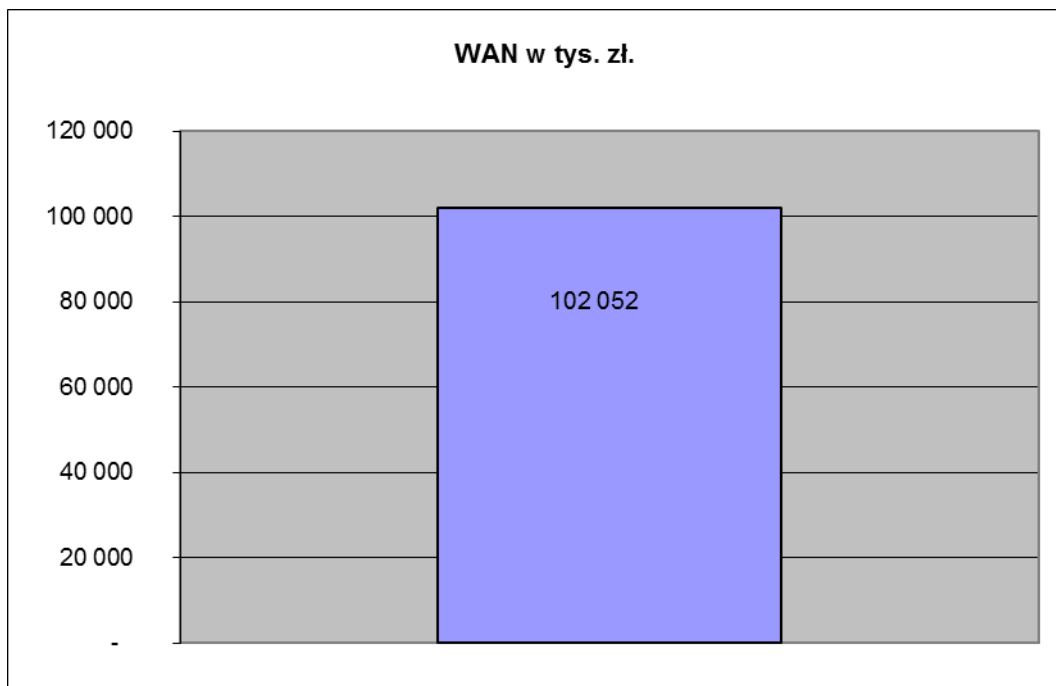
**10. W Rozdziale III „Dane o Funduszu i Subfunduszach” – w informacjach dotyczących MetLife Subfunduszu Stabilnego Wzrostu w pkt 3.17.2. podpunkt a otrzymuje nowe następujące brzmienie:**

„3.17.2. Wskaźnik kosztów całkowitych Subfunduszu WKC:

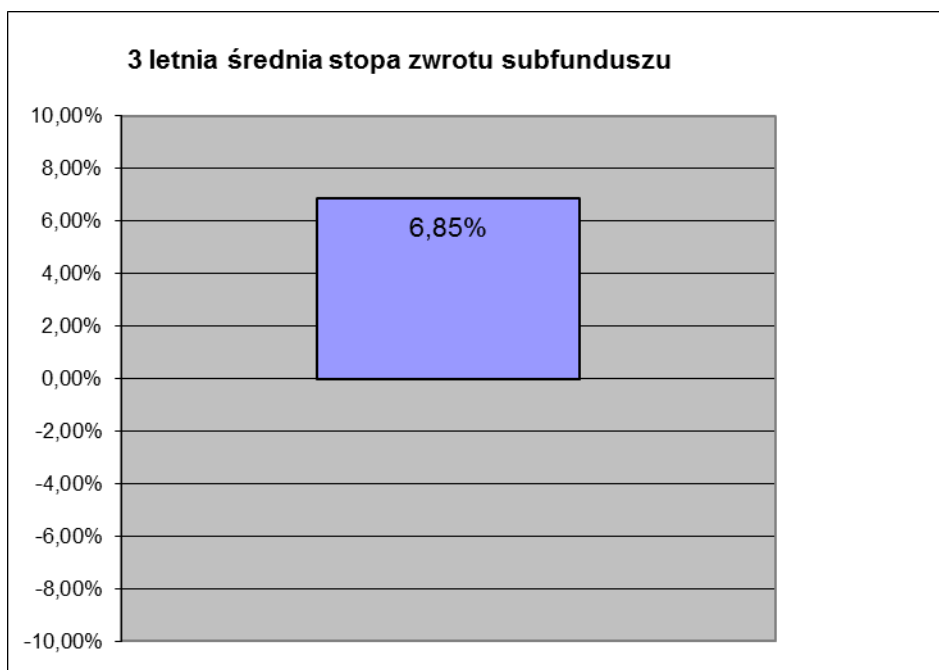
a) wysokość wskaźnika – za rok 2014 - 2,46 %,”

**11. „W Rozdziale III „Dane o Funduszu i Subfunduszach” – w informacjach dotyczących MetLife Subfunduszu Stabilnego Wzrostu w pkt 3.18. Podstawowe dane finansowe Subfunduszu w ujęciu historycznym podpunkty a, b i d otrzymują nowe następujące brzmienie:**

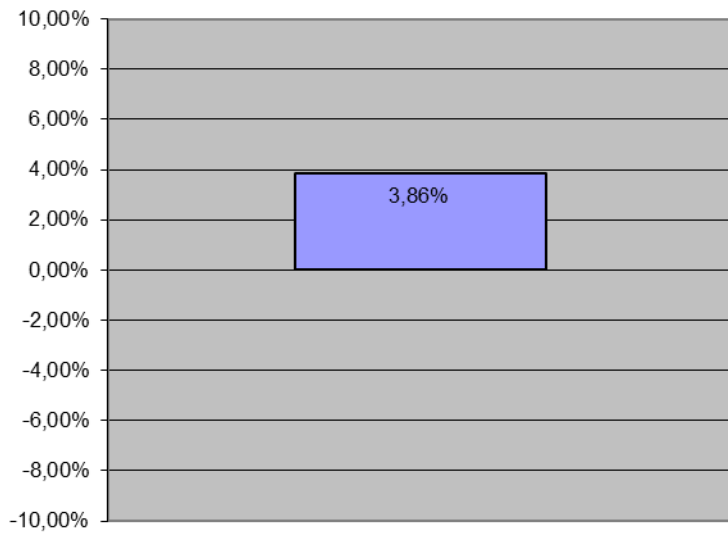
a) Wartość Aktywów Netto Subfunduszu na koniec ostatniego roku obrotowego



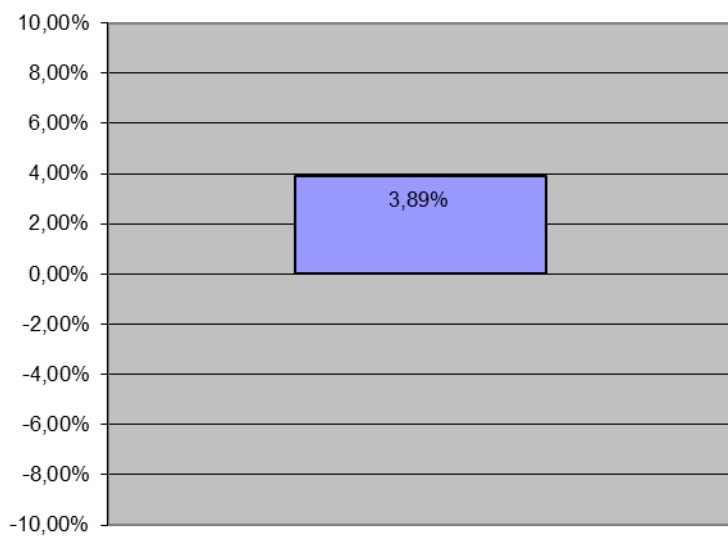
b) Wielkość średniej stopy zwrotu z inwestycji w Jednostki Uczestnictwa za ostatnie 3, 5 i 10 lat



**5 letnia średnia stopa zwrotu subfunduszu**

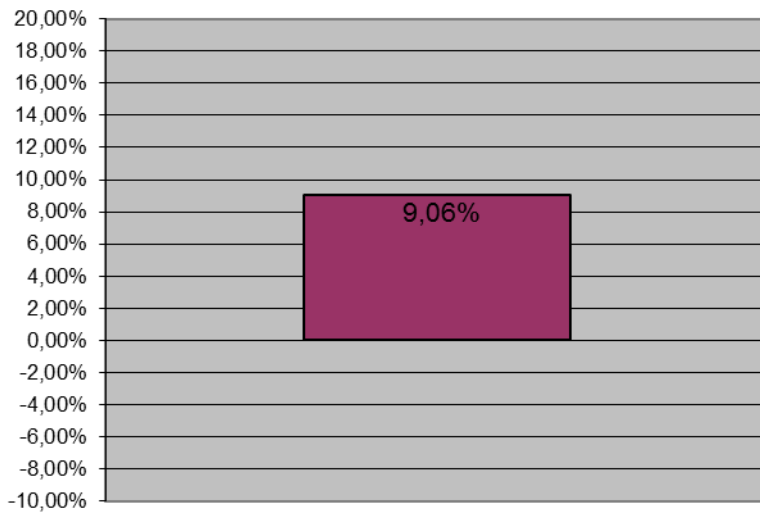


**10 letnia średnia stopa zwrotu subfunduszu**

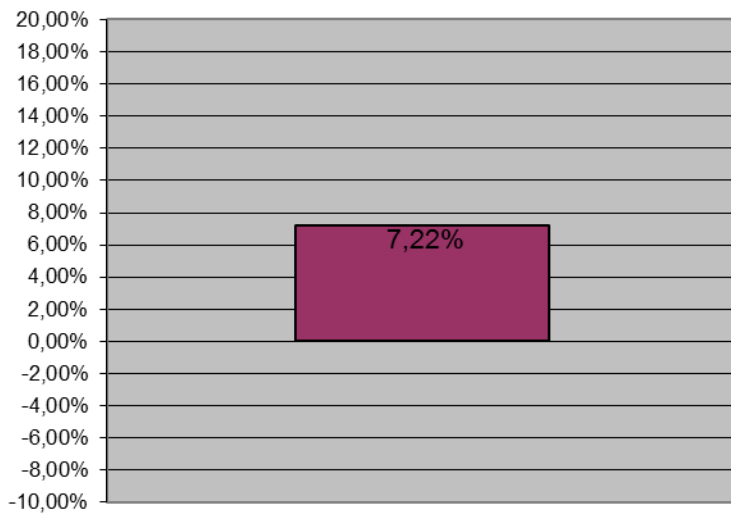


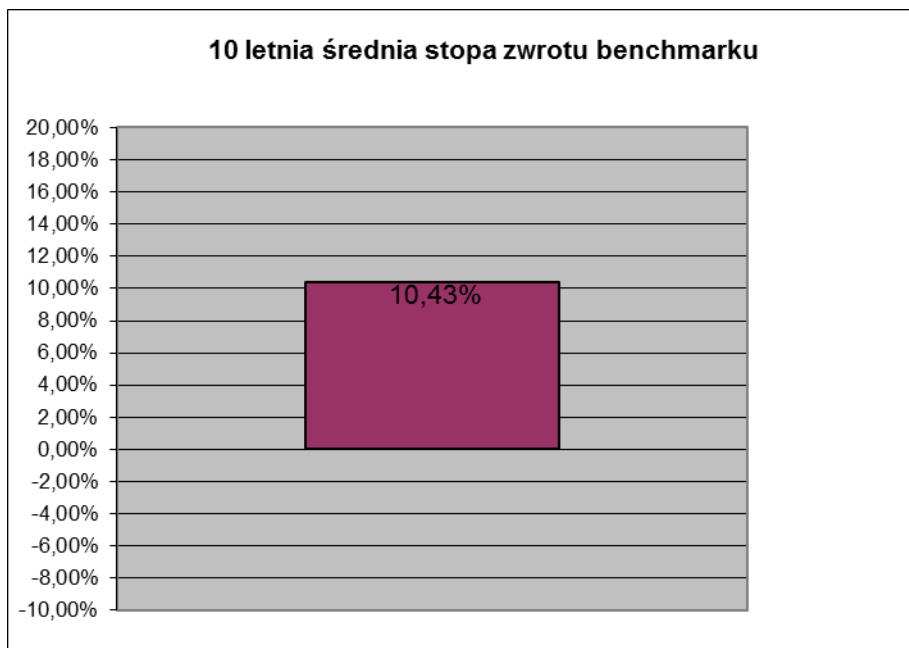
d) Wielkość średniej stopy zwrotu z przyjętego przez Fundusz wzorca

### 3 letnia średnia stopa zwrotu benchmarku



### 5 letnia średnia stopa zwrotu benchmarku





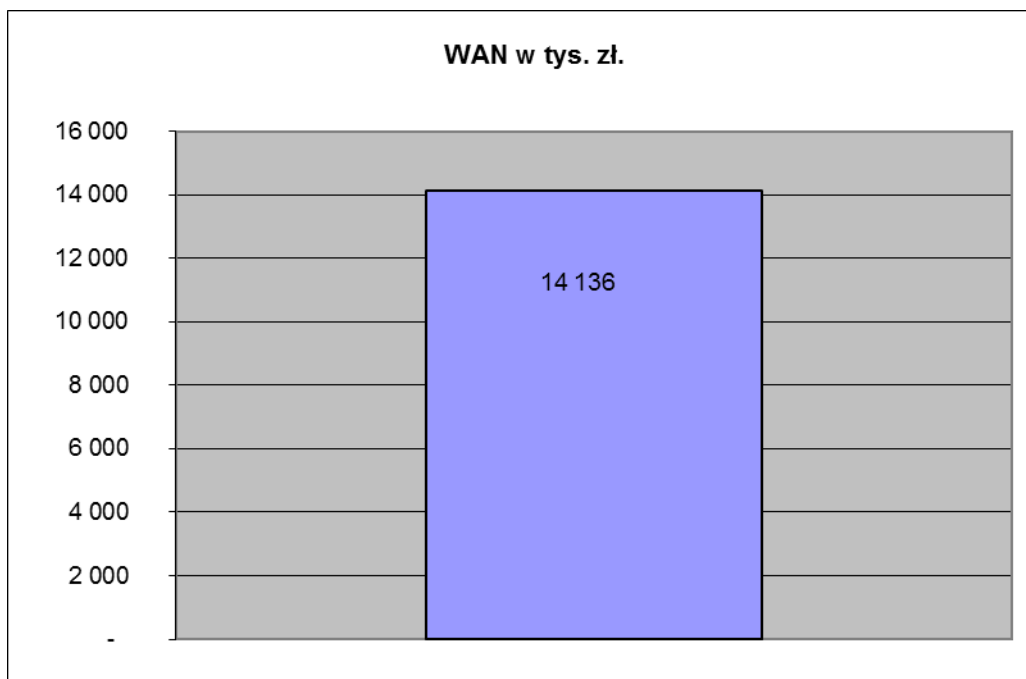
**12. W Rozdziale III „Dane o Funduszu i Subfunduszach” – w informacjach dotyczących MetLife Subfunduszu Zrównoważony Nowa Europa w pkt 3.17.2. podpunkt a otrzymuje nowe następujące brzmienie:**

„3.17.2. Wskaźnik kosztów całkowitych Subfunduszu WKC:

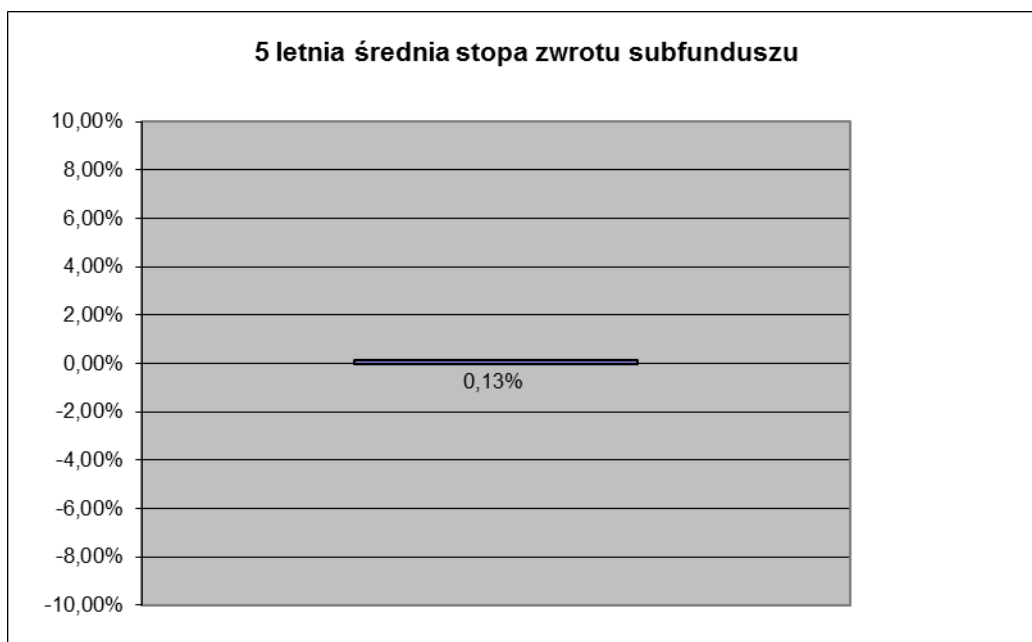
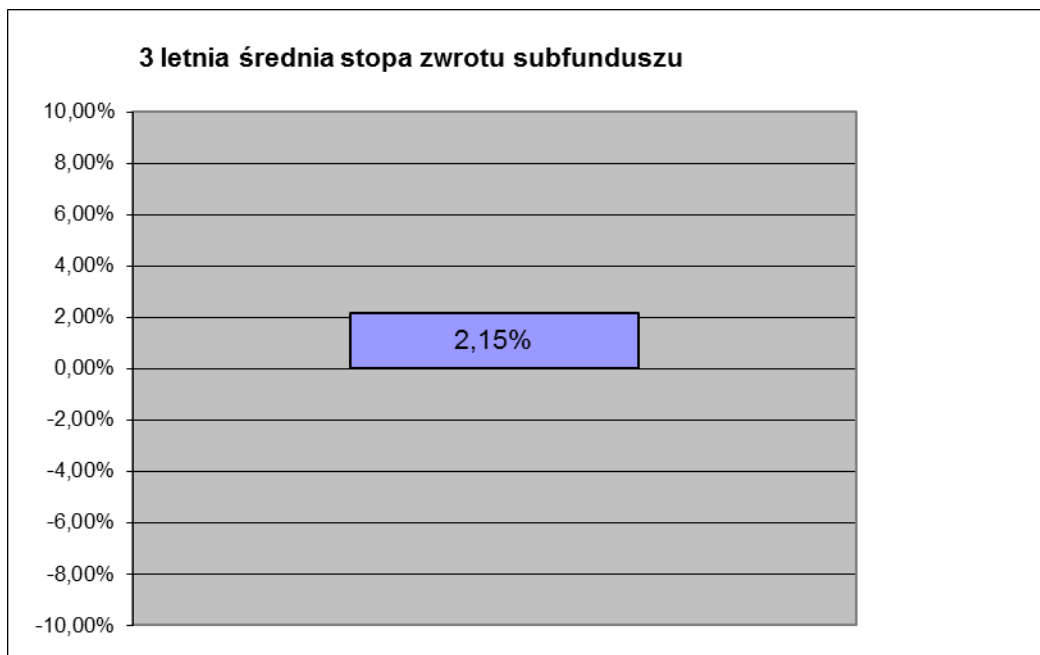
a) wysokość wskaźnika – za rok 2014 - 4,08%,”

**13. „W Rozdziale III „Dane o Funduszu i Subfunduszach” – w informacjach dotyczących MetLife Subfunduszu Zrównoważony Nowa Europa w pkt 3.18. Podstawowe dane finansowe Subfunduszu w ujęciu historycznym podpunkty a, b i d otrzymują nowe następujące brzmienie:**

a) Wartość Aktywów Netto Subfunduszu na koniec ostatniego roku obrotowego



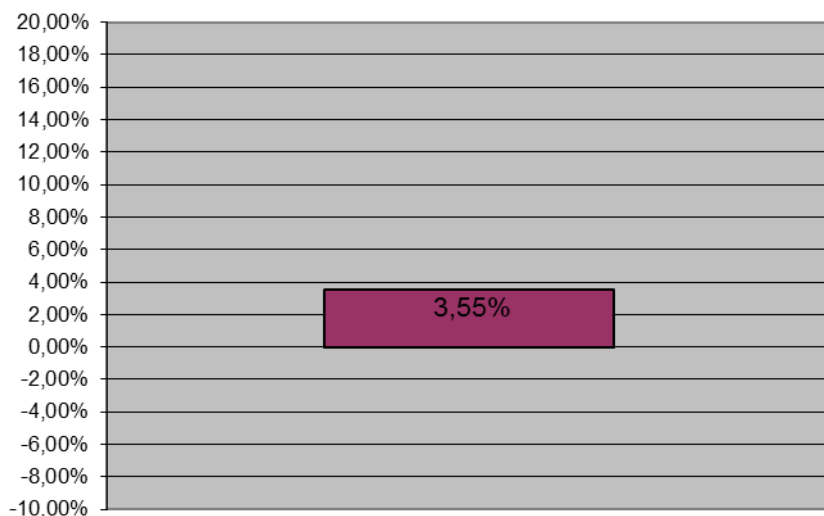
b) Wielkość średniej stopy zwrotu z inwestycji w Jednostki Uczestnictwa za ostatnie 3, 5 i 10 lat



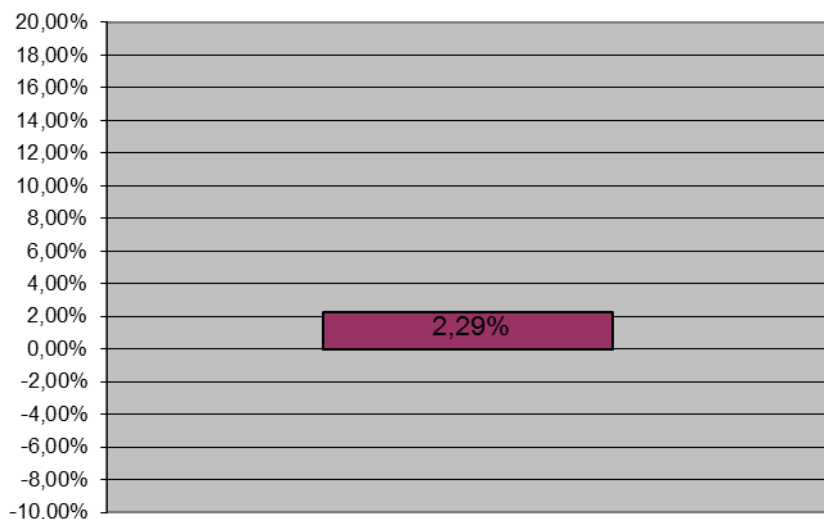
d) Wielkość średniej stopy zwrotu z przyjętego przez Fundusz wzorca oraz informacja o dokonanych zmianach wzorca



### 3 letnia średnia stopa zwrotu benchmarku



### 5 letnia średnia stopa zwrotu benchmarku



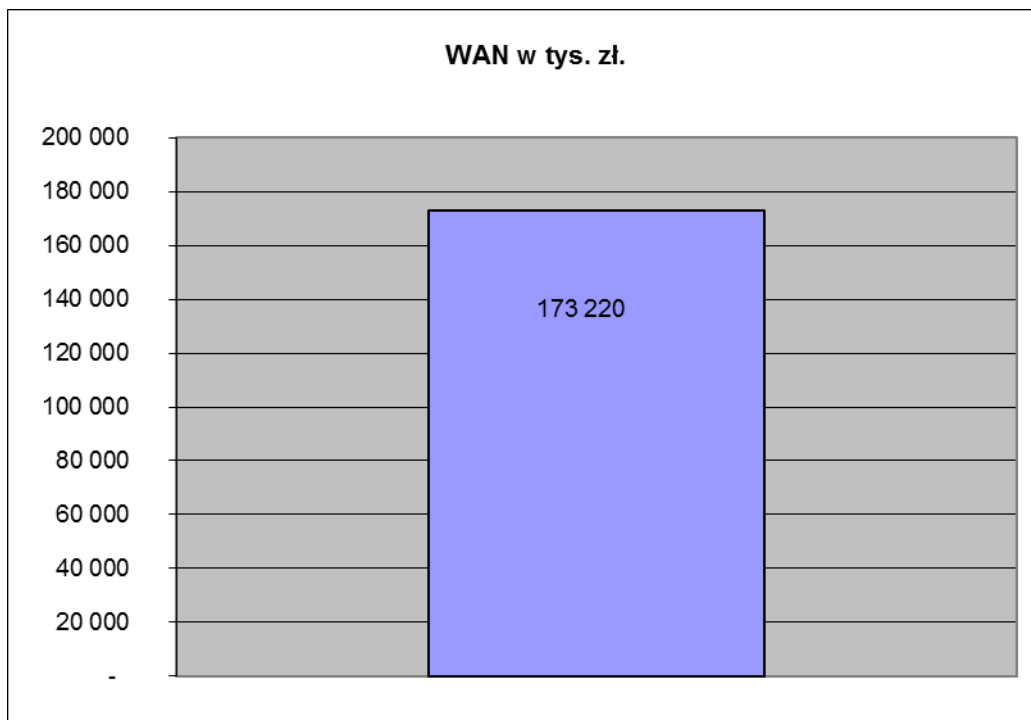
**14. W Rozdziale III „Dane o Funduszu i Subfunduszach” – w informacjach dotyczących MetLife Subfunduszu Akcji w pkt 3.17.2. podpunkt a otrzymuje nowe następujące brzmienie:**

„3.17.2. Wskaźnik kosztów całkowitych Subfunduszu WKC:

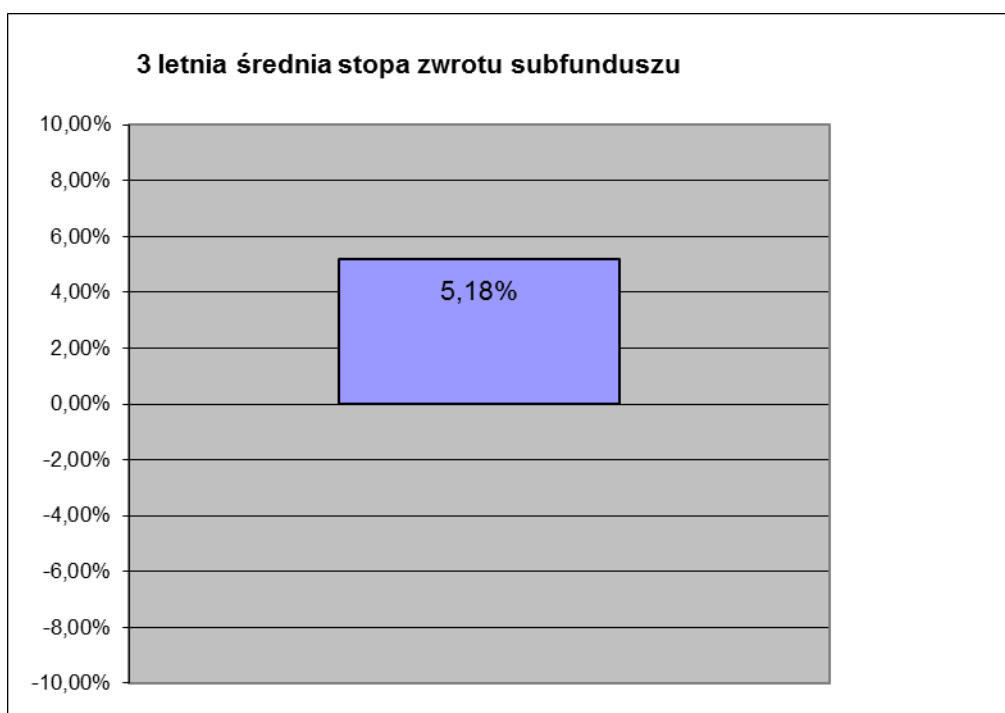
a) wysokość wskaźnika – za rok 2014 - 4,23%,”

**15. „W Rozdziale III „Dane o Funduszu i Subfunduszach” – w informacjach dotyczących MetLife Subfunduszu Akcji w pkt 3.18. Podstawowe dane finansowe Subfunduszu w ujęciu historycznym podpunkty a, b i d otrzymują nowe następujące brzmienie:**

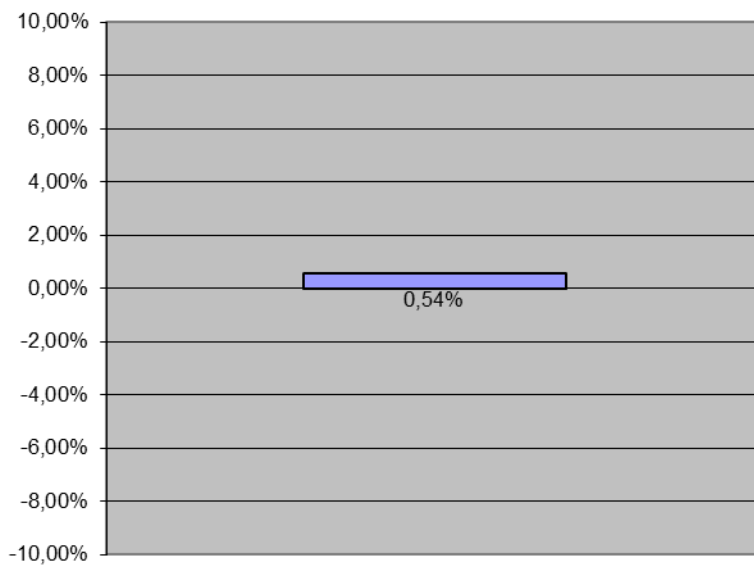
a) Wartość Aktywów Netto Subfunduszu na koniec ostatniego roku obrotowego



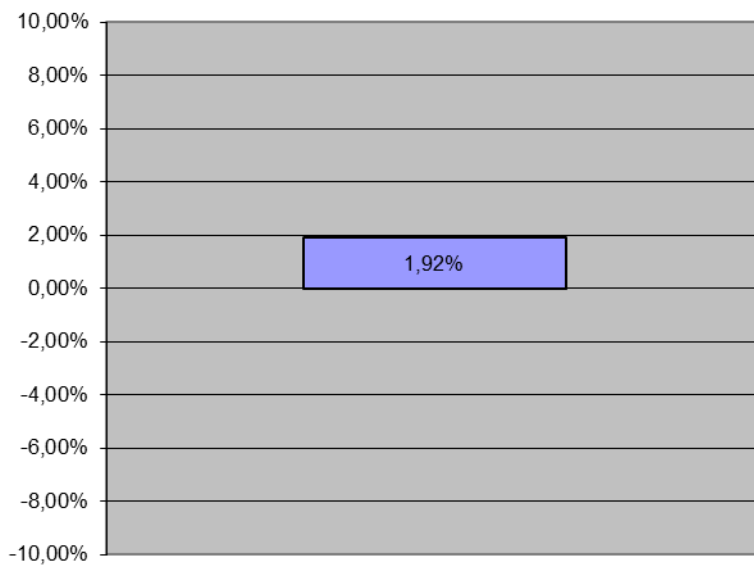
b) Wielkość średniej stopy zwrotu z inwestycji w Jednostki Uczestnictwa za ostatnie 3, 5 i 10 lat



### 5 letnia średnia stopa zwrotu subfunduszu

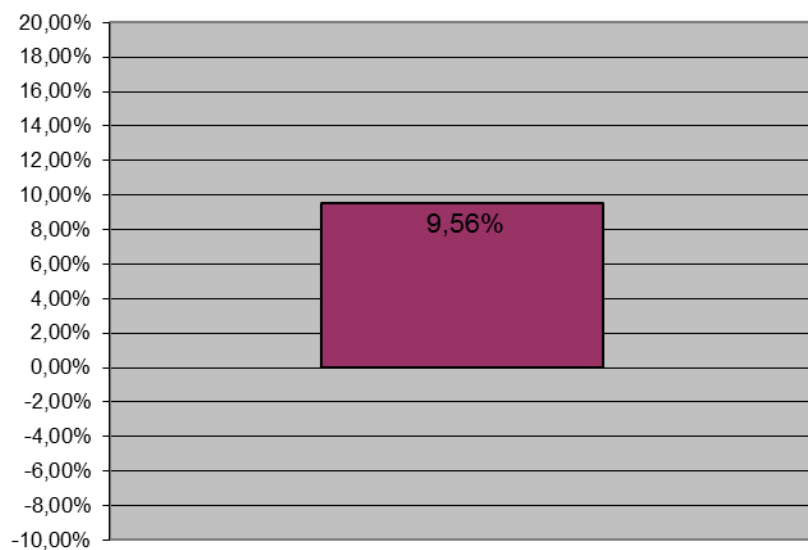


### 10 letnia średnia stopa zwrotu subfunduszu

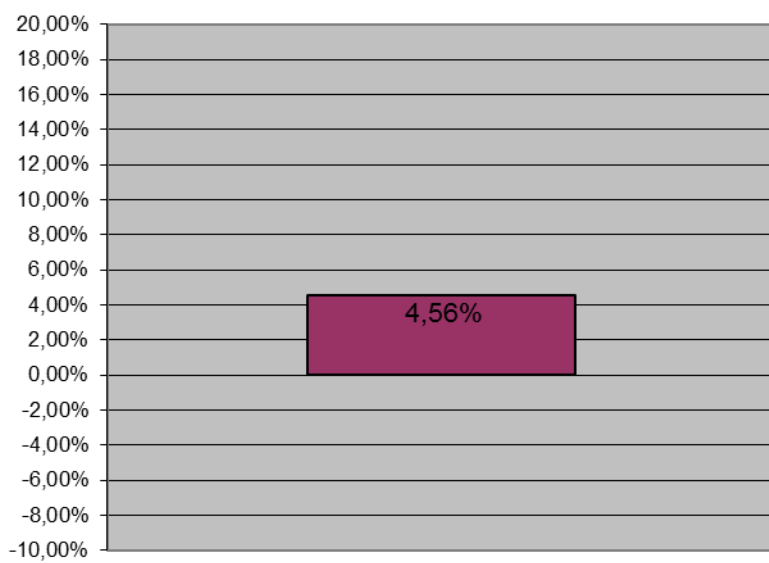


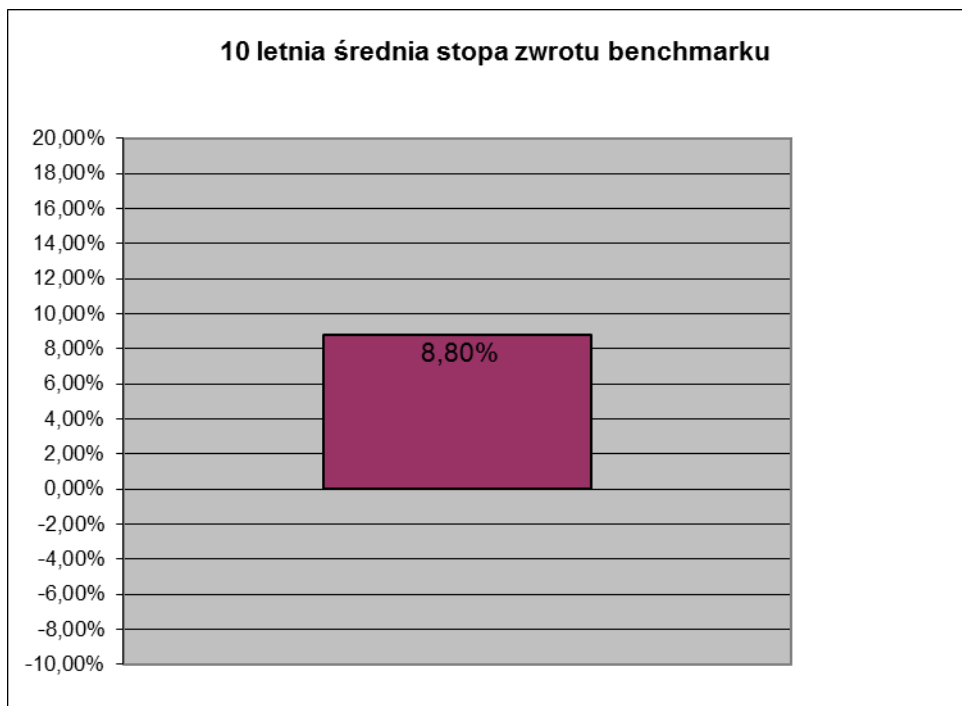
d) Wielkość średniej stopy zwrotu z przyjętego przez Fundusz wzorca

### 3 letnia średnia stopa zwrotu benchmarku



### 5 letnia średnia stopa zwrotu benchmarku





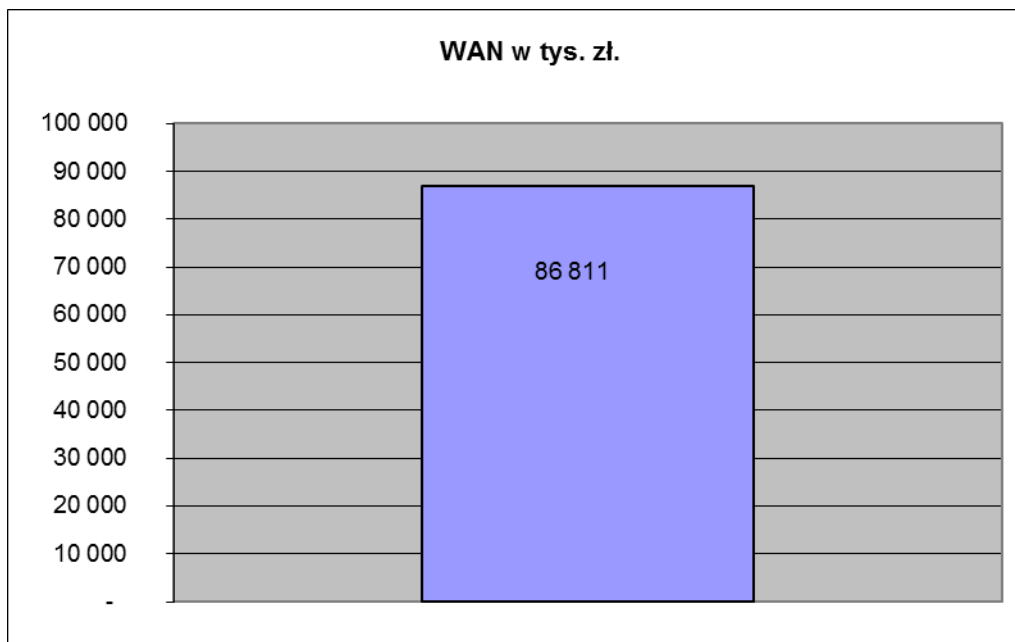
**16. W Rozdziale III „Dane o Funduszu i Subfunduszach” – w informacjach dotyczących MetLife Subfunduszu Akcji Średnich Spółek w pkt 3.17.2. podpunkt a otrzymuje nowe następujące brzmienie:**

„3.17.2. Wskaźnik kosztów całkowitych Subfunduszu WKC:

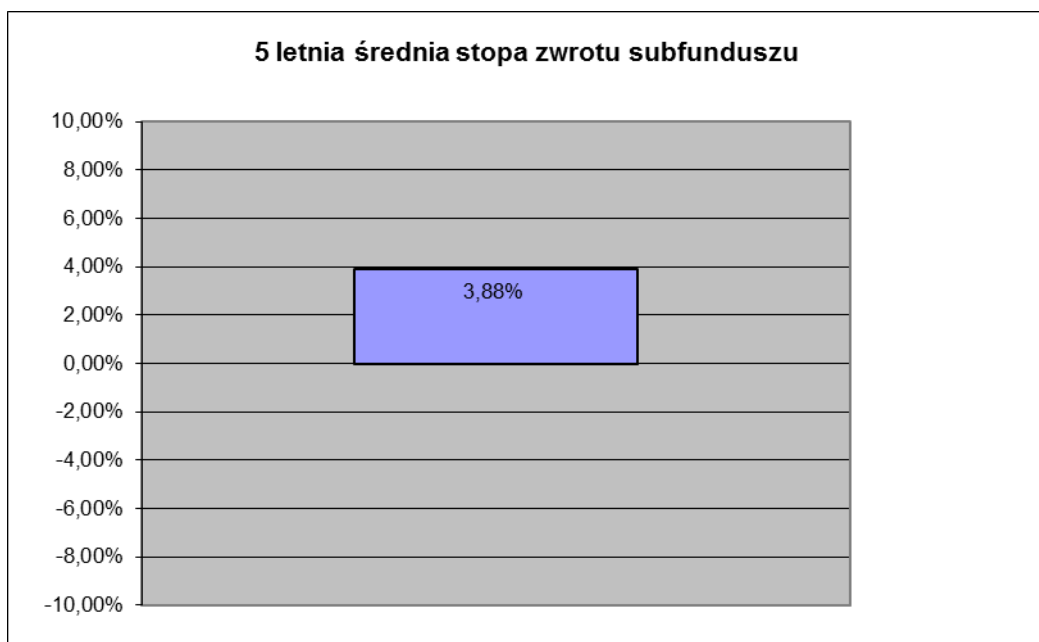
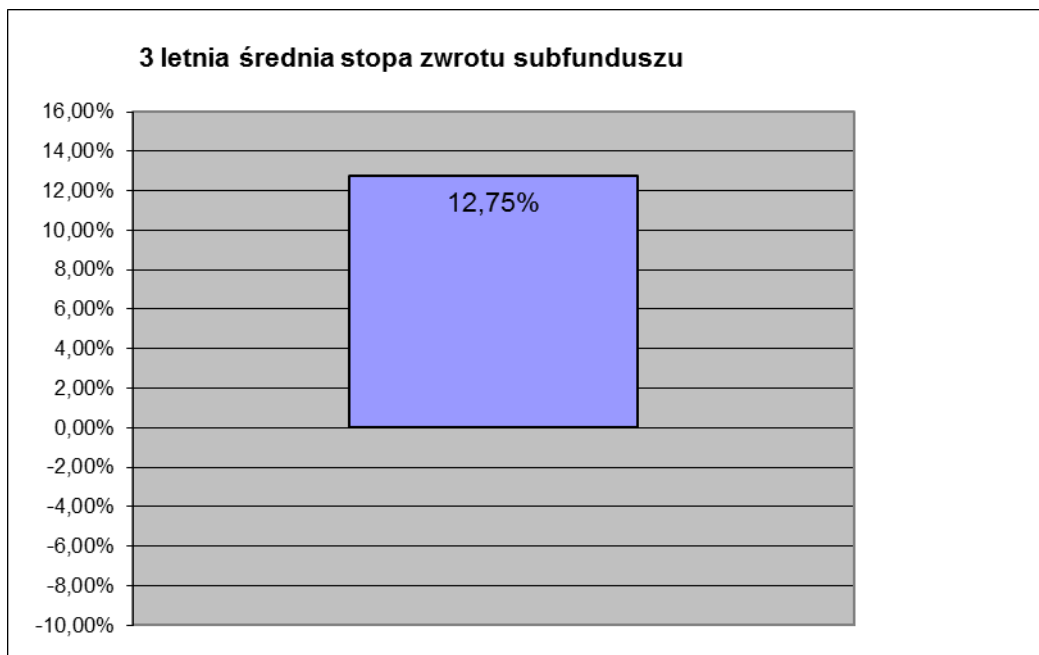
a) wysokość wskaźnika – za rok 2014 - 4,26%,”

**17. „W Rozdziale III „Dane o Funduszu i Subfunduszach” – w informacjach dotyczących MetLife Subfunduszu Akcji Średnich Spółek w pkt 3.18. Podstawowe dane finansowe Subfunduszu w ujęciu historycznym podpunkty a, b i d otrzymują nowe następujące brzmienie:**

a) Wartość Aktywów Netto Subfunduszu na koniec ostatniego roku obrotowego

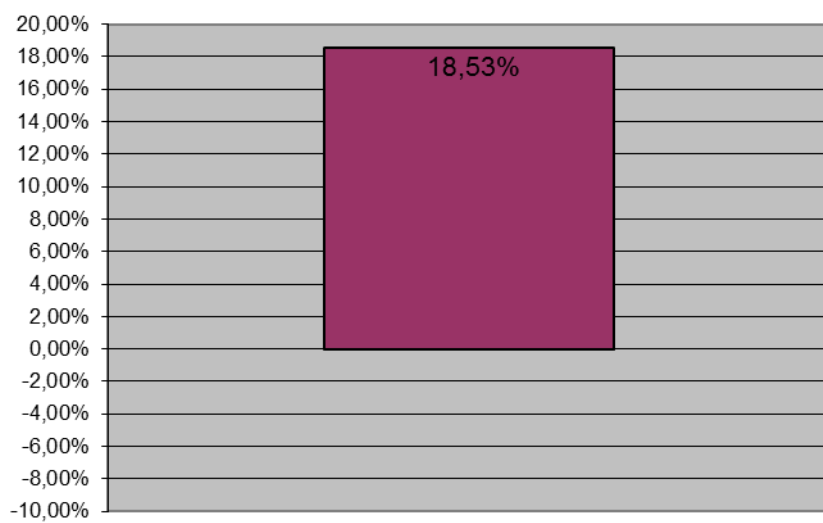


b) Wielkość średniej stopy zwrotu z inwestycji w Jednostki Uczestnictwa za ostatnie 3, 5 i 10 lat



d) Wielkość średniej stopy zwrotu z przyjętego przez Fundusz wzorca

### 3 letnia średnia stopa zwrotu benchmarku



### 5 letnia średnia stopa zwrotu benchmarku

