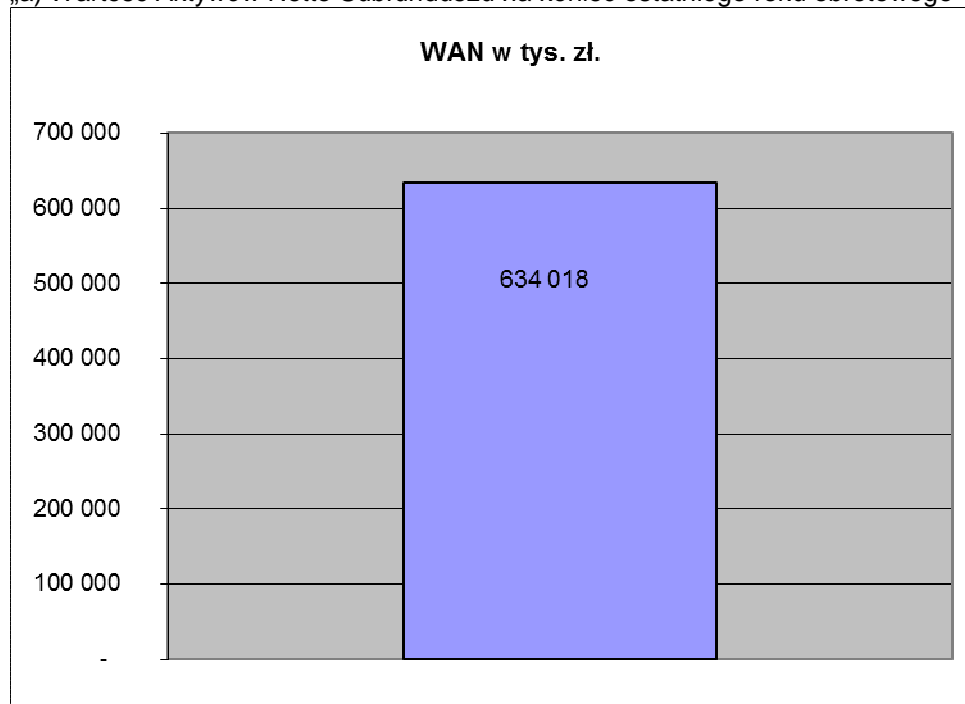


Warszawa, dnia 31 maja 2016 r.

**INFORMACJA O ZMIANACH DANYCH OBJĘTYCH PROSPEKTEM INFORMACYJNYM
METLIFE FUNDUSZU INWESTYCYJNEGO OTWARTEGO PARASOL KRAJOWY
Z WYDZIELONYMI SUBFUNDUSZAMI:**

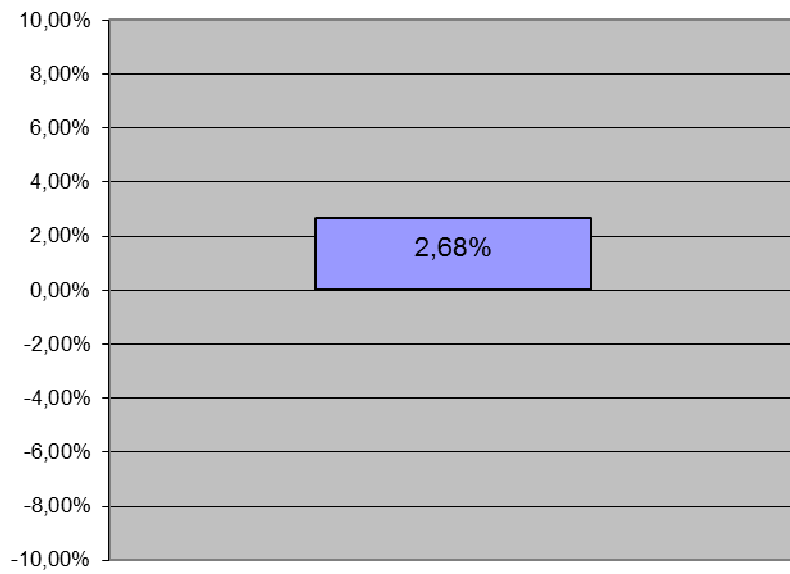
- MetLife Subfundusz Pieniężny
- MetLife Subfundusz Obligacji Skarbowych
- MetLife Subfundusz Aktywnej Alokacji
- MetLife Subfundusz Stabilnego Wzrostu
- MetLife Subfundusz Zrównoważony Nowa Europa
- MetLife Subfundusz Akcji
- MetLife Subfundusz Akcji Średnich Spółek

1. **Strona tytułowa: Data sporządzenia ostatniego tekstu jednolitego Prospektu:** 31 maja 2016 r.
2. **Strona tytułowa:** skreśla się zdanie: „Data ostatniej aktualizacji tekstu jednolitego Prospektu: 29 marca 2016 r.”
3. **W Rozdziale III „Dane o Funduszu i Subfunduszach” – w informacjach dotyczących MetLife Subfunduszu Pieniężnego w pkt 3.17.2. podpunkt a otrzymuje nowe następujące brzmienie:**
„3.17.2. Wskaźnik kosztów całkowitych Subfunduszu WKC:
a) wysokość wskaźnika – za rok 2015 - 1,20 %,”
4. **W Rozdziale III „Dane o Funduszu i Subfunduszach” – w informacjach dotyczących MetLife Subfunduszu Pieniężnego w pkt 3.18.** Podstawowe dane finansowe Subfunduszu w ujęciu historycznym podpunkty a, b i d otrzymują nowe następujące brzmienie:
„a) Wartość Aktywów Netto Subfunduszu na koniec ostatniego roku obrotowego

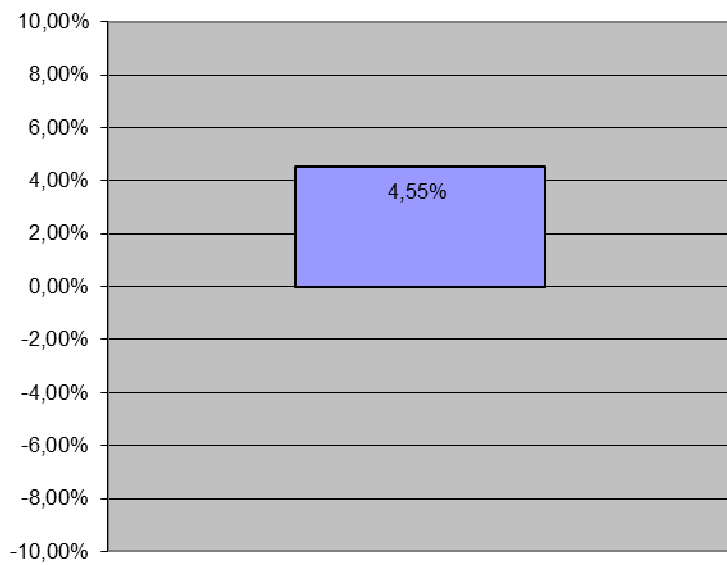


- b) Wielkość średniej stopy zwrotu z inwestycji w Jednostki Uczestnictwa z ostatnie 3, 5 i 10 lat.

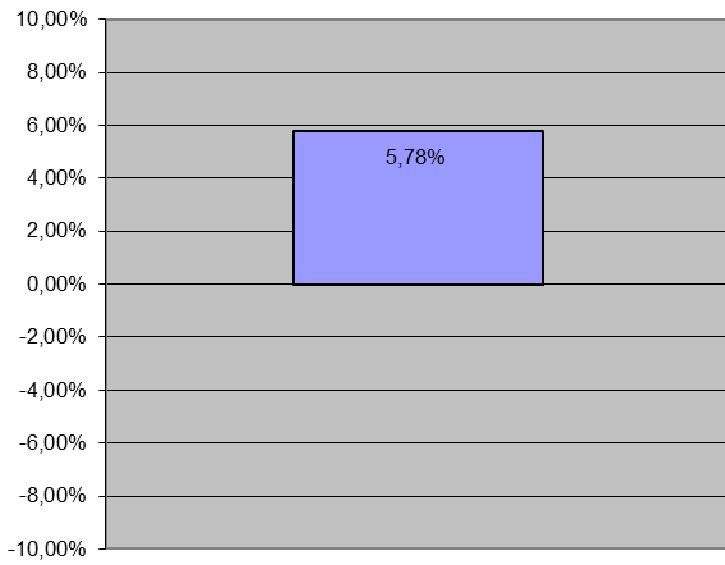
3 letnia średnia stopa zwrotu subfunduszu



5 letnia średnia stopa zwrotu subfunduszu

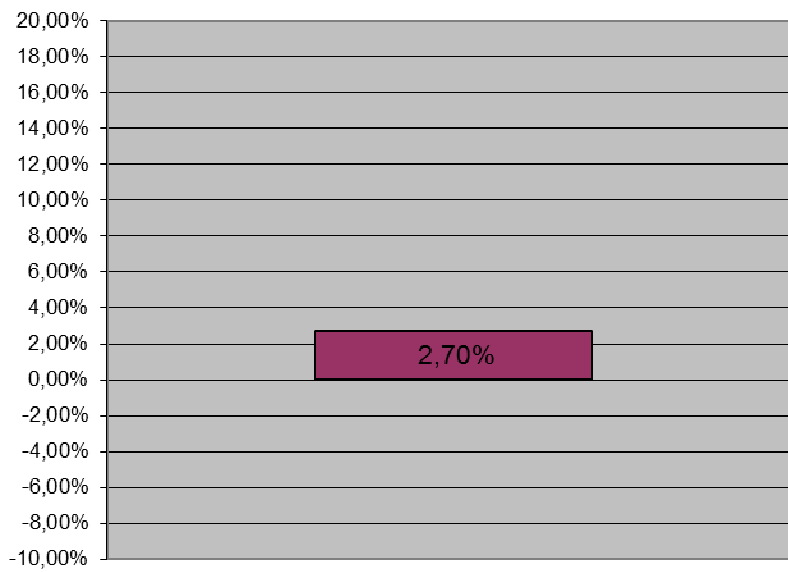


10 letnia średnia stopa zwrotu subfunduszu

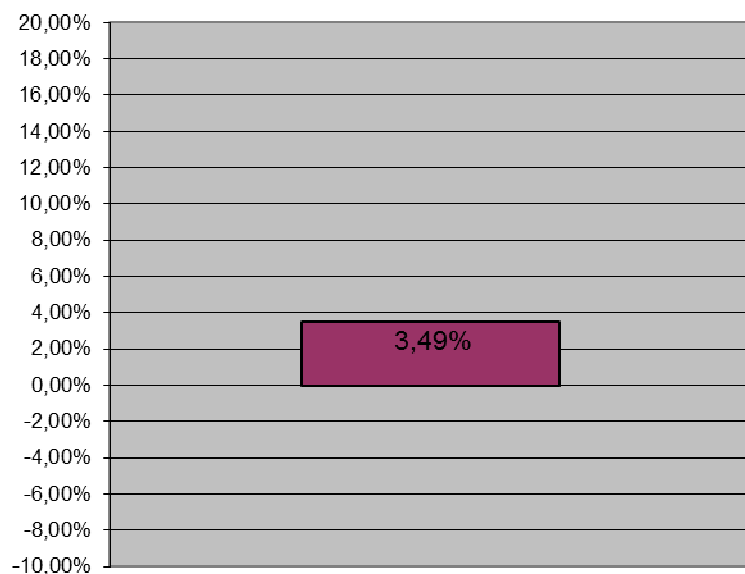


d) Wielkość średniej stopy zwrotu z przyjętego przez Fundusz wzorca

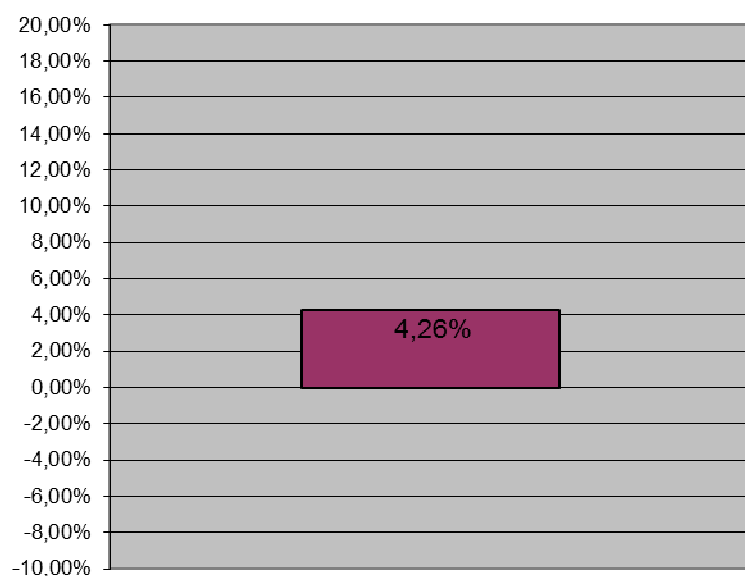
3 letnia średnia stopa zwrotu benchmarku



5 letnia średnia stopa zwrotu benchmarku



10 letnia średnia stopa zwrotu benchmarku



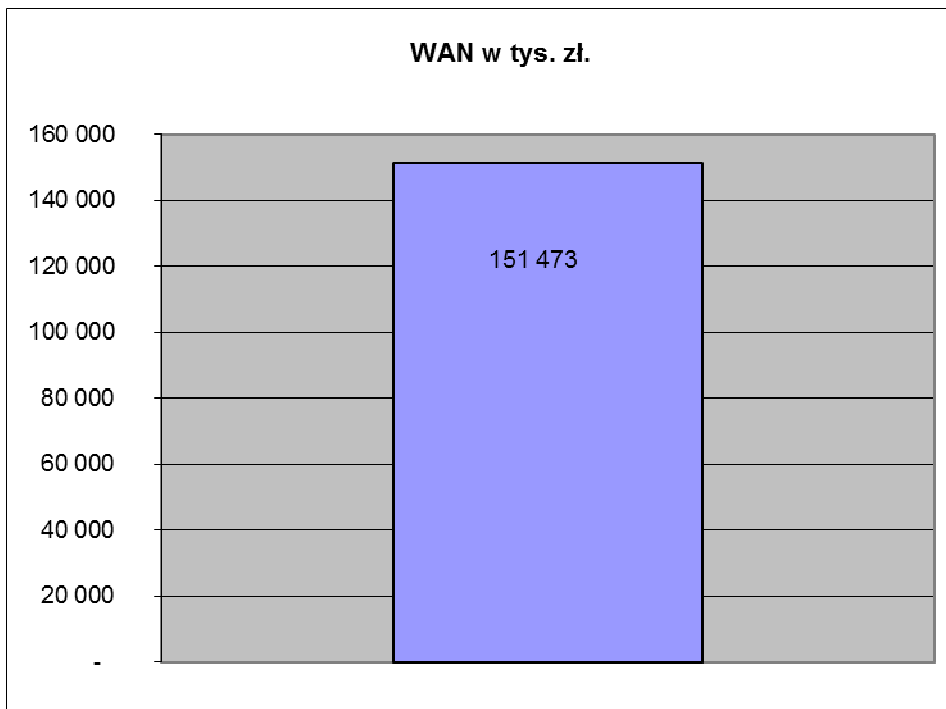
5. W Rozdziale III „Dane o Funduszu i Subfunduszach” – w informacjach dotyczących MetLife Subfunduszu Obligacji Skarbowych w pkt 3.17.2. podpunkt a otrzymuje nowe następujące brzmienie:

„3.17.2. Wskaźnik kosztów całkowitych Subfunduszu WKC:

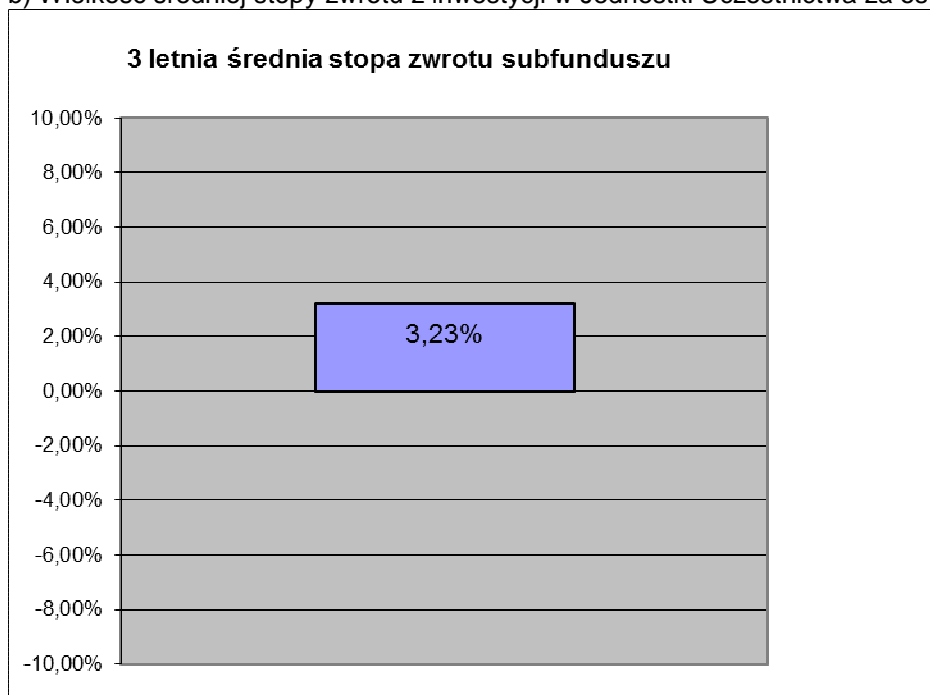
a) wysokość wskaźnika – za rok 2015 - 1,68%,”

6. „W Rozdziale III „Dane o Funduszu i Subfunduszach” – w informacjach dotyczących MetLife Subfunduszu Obligacji Skarbowych w pkt 3.18. Podstawowe dane finansowe Subfunduszu w ujęciu historycznym podpunkty a, b i d otrzymują nowe następujące brzmienie:

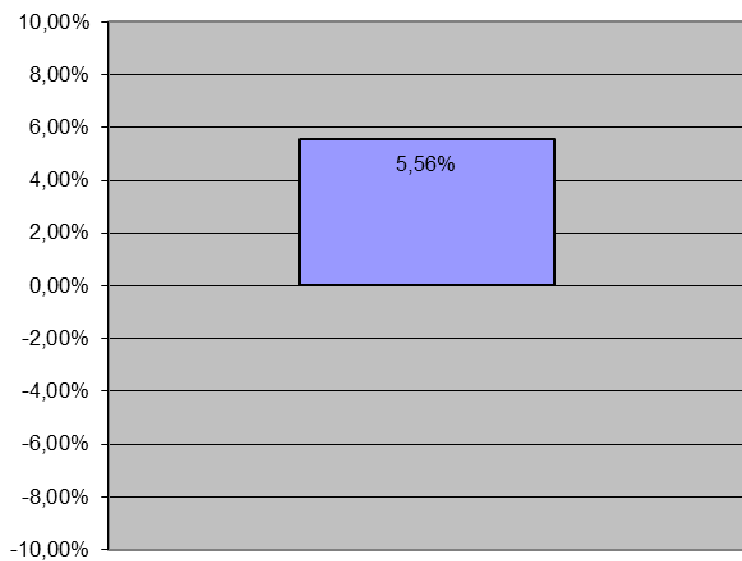
a) Wartość Aktywów Netto Subfunduszu na koniec ostatniego roku obrotowego



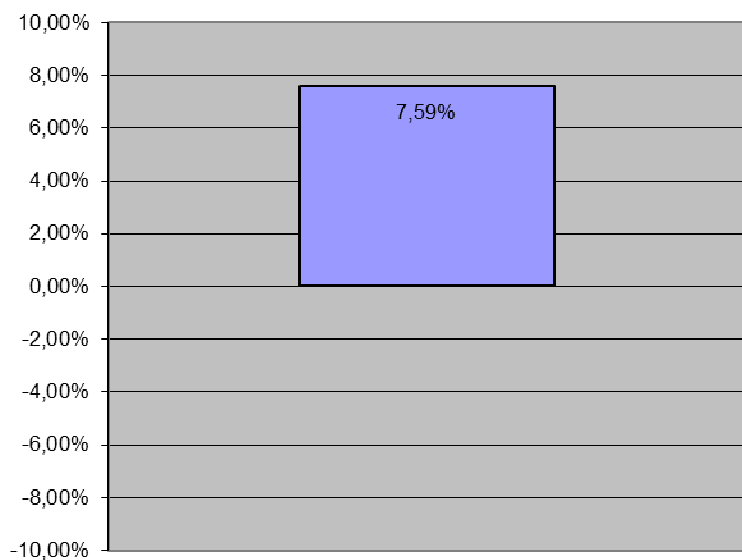
b) Wielkość średniej stopy zwrotu z inwestycji w Jednostki Uczestnictwa za ostatnie 3, 5 i 10 lat



5 letnia średnia stopa zwrotu subfunduszu

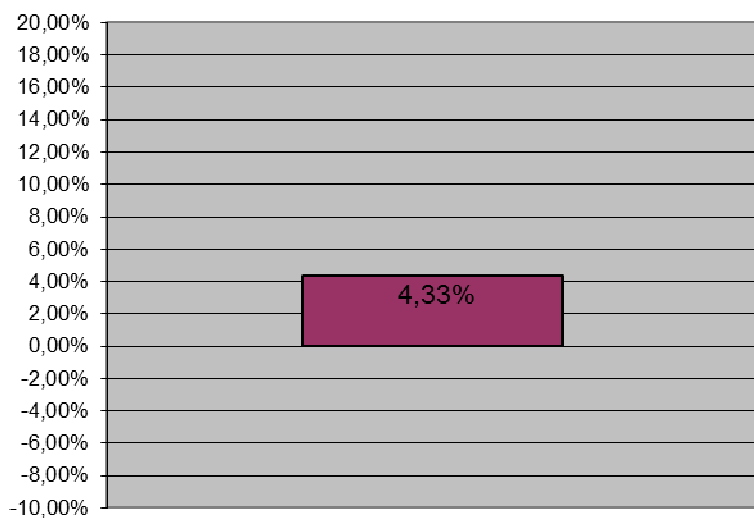


10 letnia średnia stopa zwrotu subfunduszu

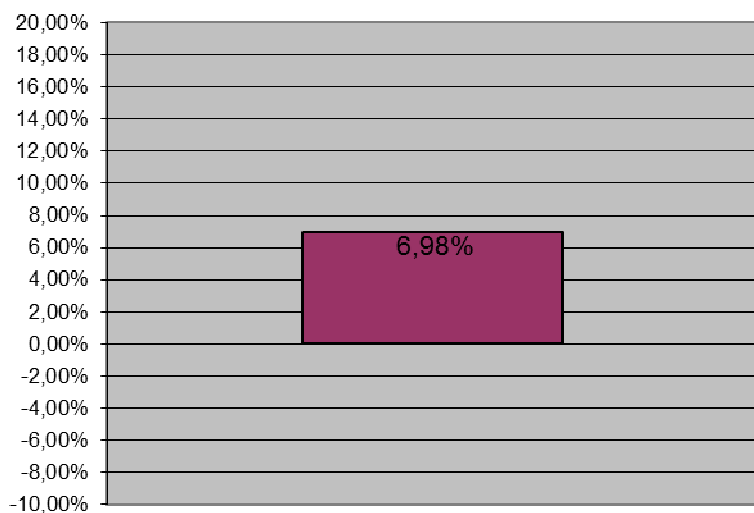


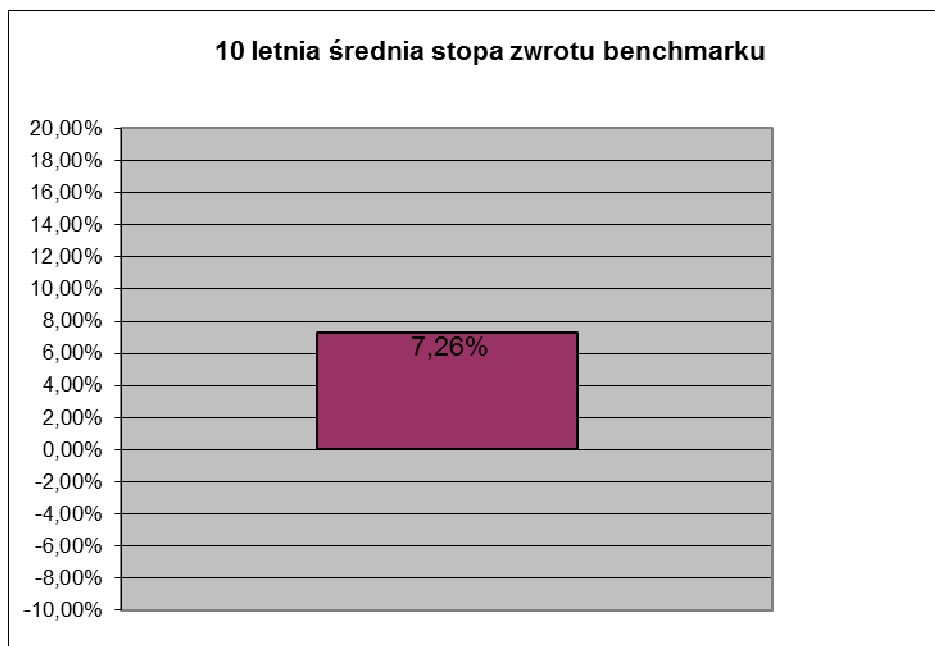
d) Wielkość średniej stopy zwrotu z przyjętego przez Subfundusz wzorca.

3 letnia średnia stopa zwrotu benchmarku



5 letnia średnia stopa zwrotu benchmarku





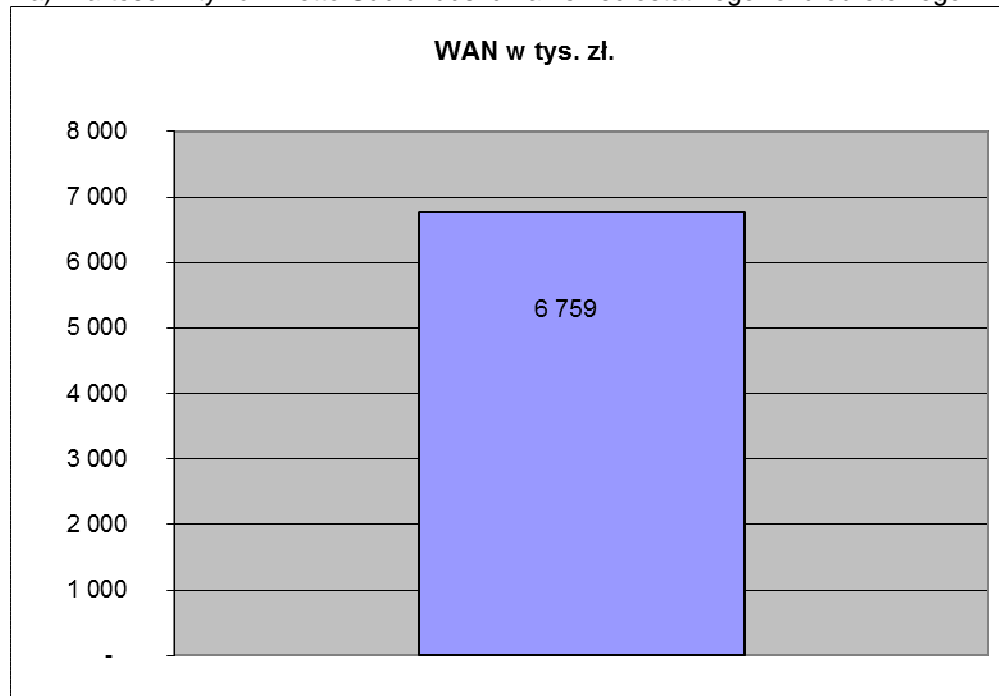
7. W Rozdziale III „Dane o Funduszu i Subfunduszach” – w informacjach dotyczących MetLife Subfunduszu Aktywnej Alokacji w pkt 3.17.2. podpunkt a otrzymuje nowe następujące brzmienie:

„3.17.2. Wskaźnik kosztów całkowitych Subfunduszu WKC:

a) wysokość wskaźnika – za rok 2015 – 3,65 %,”

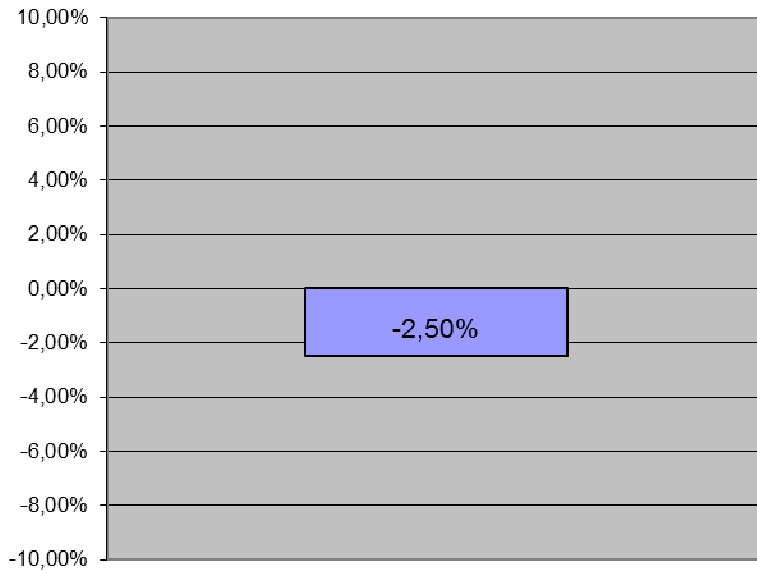
8. „W Rozdziale III „Dane o Funduszu i Subfunduszach” – w informacjach dotyczących MetLife Subfunduszu Aktywnej Alokacji w pkt 3.18. Podstawowe dane finansowe Subfunduszu w ujęciu historycznym podpunkty a, b i d otrzymują nowe następujące brzmienie:

a) Wartość Aktywów Netto Subfunduszu na koniec ostatniego roku obrotowego

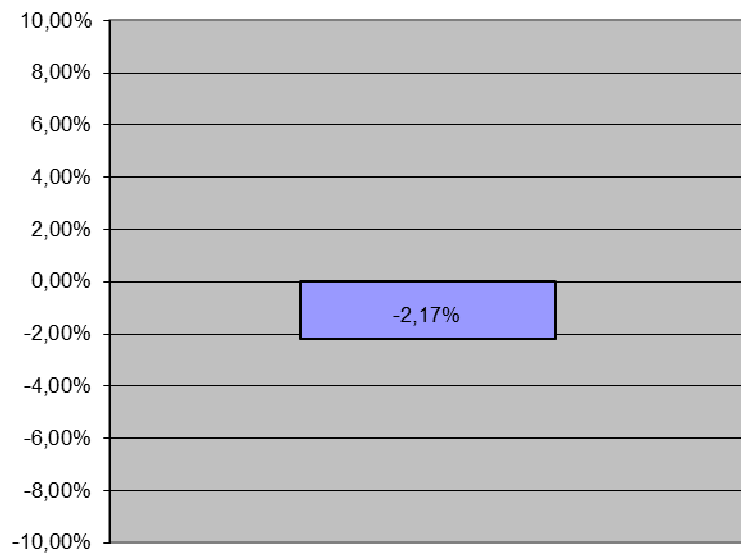


b) Wielkość średniej stopy zwrotu z inwestycji w Jednostki Uczestnictwa za ostatnie 3, 5 i 10 lat

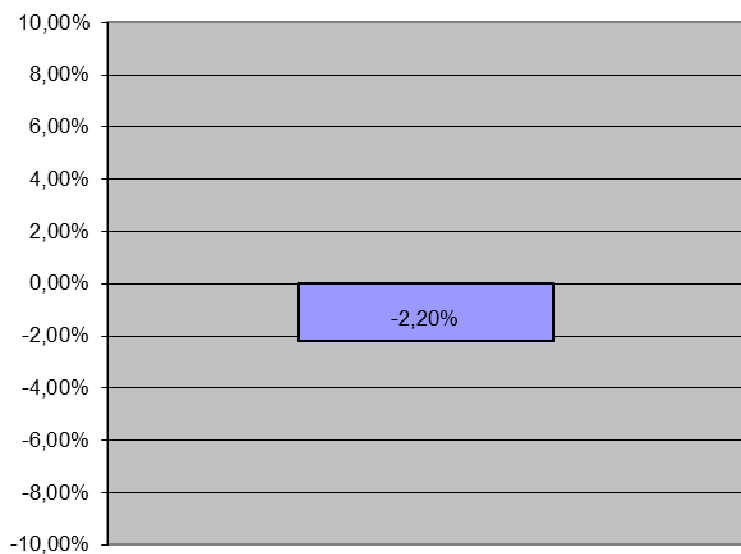
3 letnia średnia stopa zwrotu subfunduszu



5 letnia średnia stopa zwrotu subfunduszu

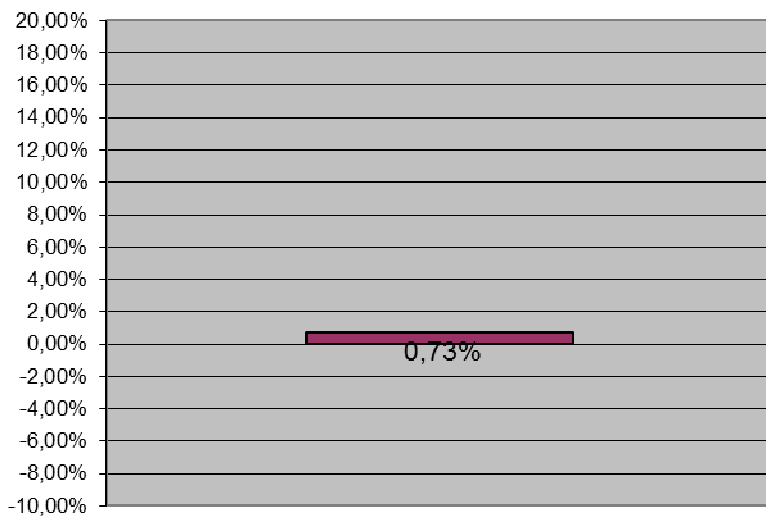


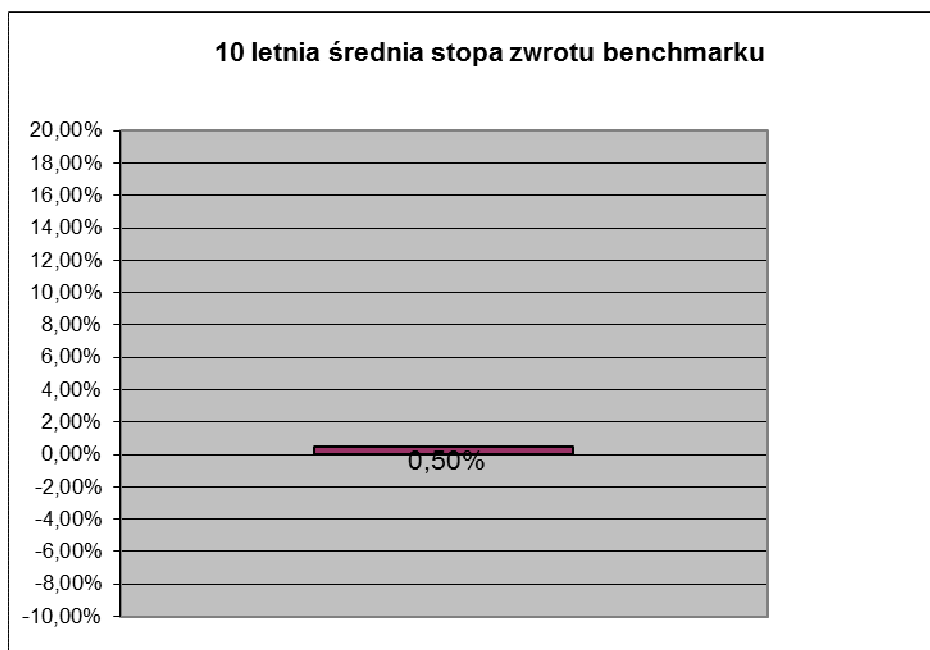
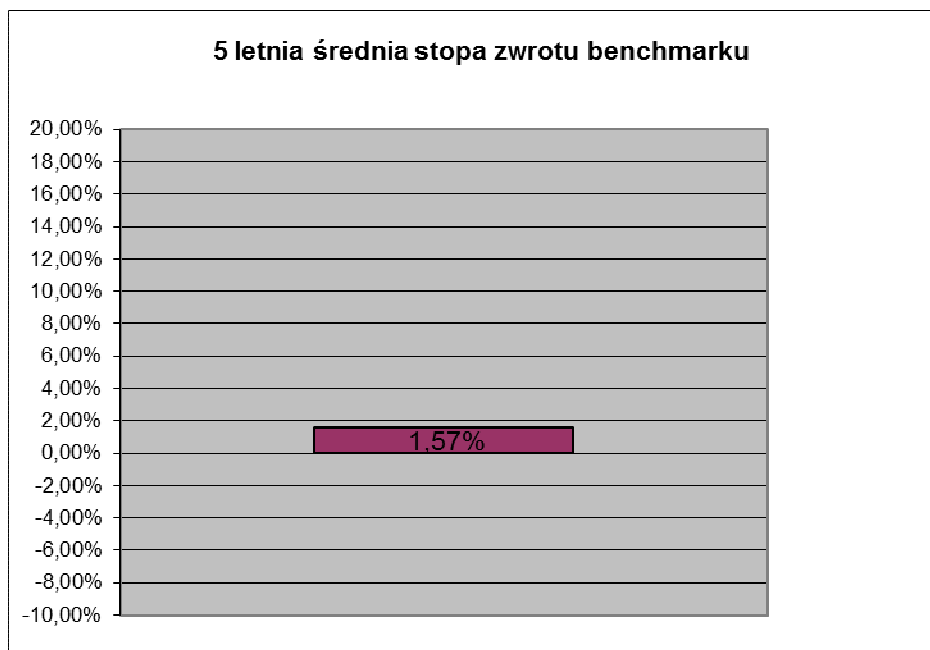
10 letnia średnia stopa zwrotu subfunduszu



d) Wielkość średniej stopy zwrotu z przyjętego przez Fundusz wzorca

3 letnia średnia stopa zwrotu benchmarku





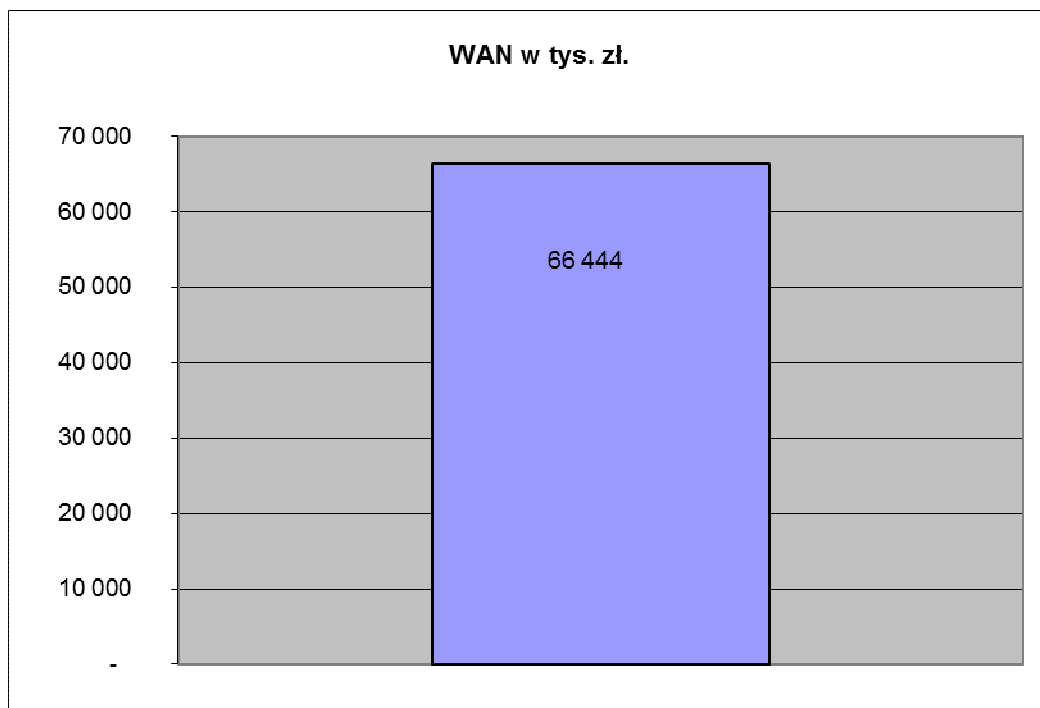
9. W Rozdziale III „Dane o Funduszu i Subfunduszach” – w informacjach dotyczących MetLife Subfunduszu Stabilnego Wzrostu w pkt 3.17.2. podpunkt a otrzymuje nowe następujące brzmienie:

„3.17.2. Wskaźnik kosztów całkowitych Subfunduszu WKC:

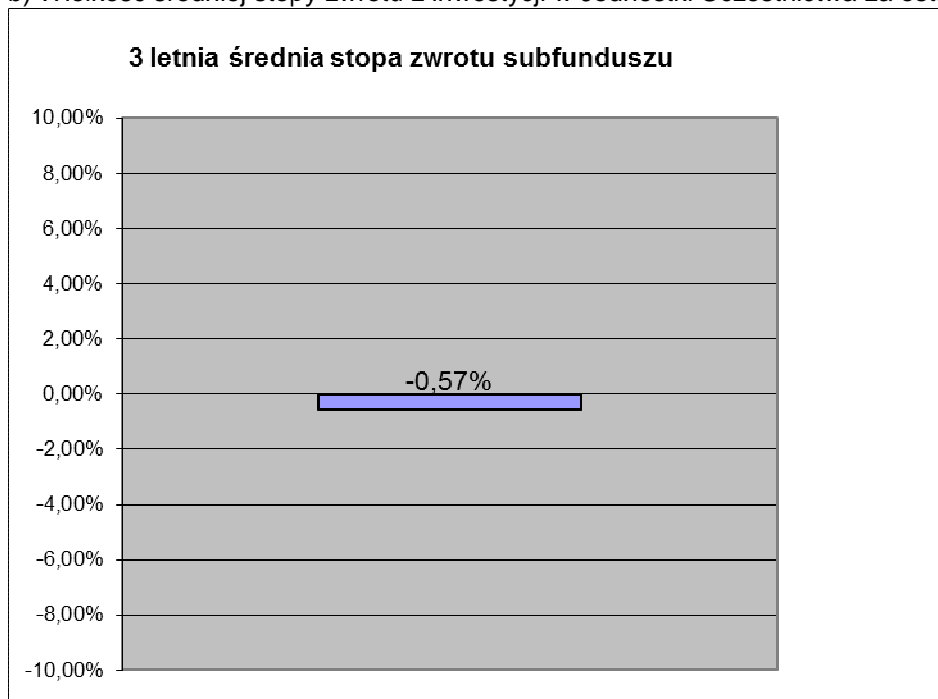
- a) wysokość wskaźnika – za rok 2015 - 2,48 %,”

10. W Rozdziale III „Dane o Funduszu i Subfunduszach” – w informacjach dotyczących MetLife Subfunduszu Stabilnego Wzrostu w pkt 3.18. Podstawowe dane finansowe Subfunduszu w ujęciu historycznym podpunkty a, b i d otrzymują nowe następujące brzmienie:

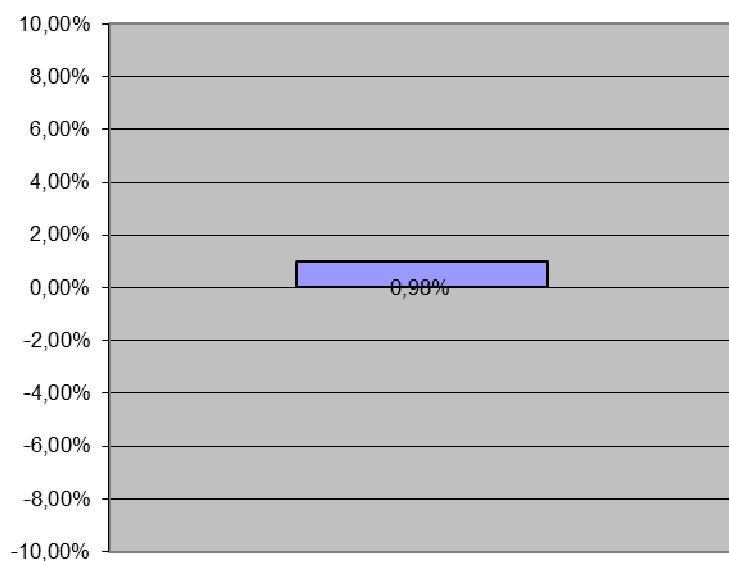
- a) Wartość Aktywów Netto Subfunduszu na koniec ostatniego roku obrotowego



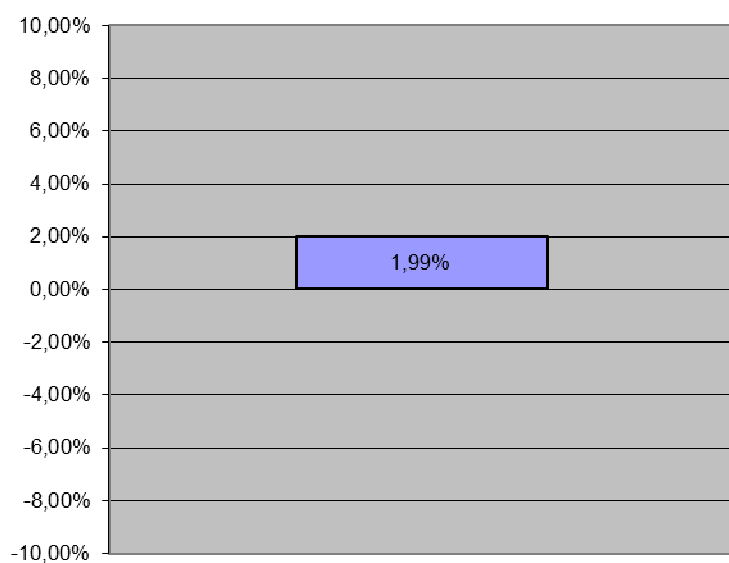
b) Wielkość średniej stopy zwrotu z inwestycji w Jednostki Uczestnictwa za ostatnie 3, 5 i 10 lat



5 letnia średnia stopa zwrotu subfunduszu

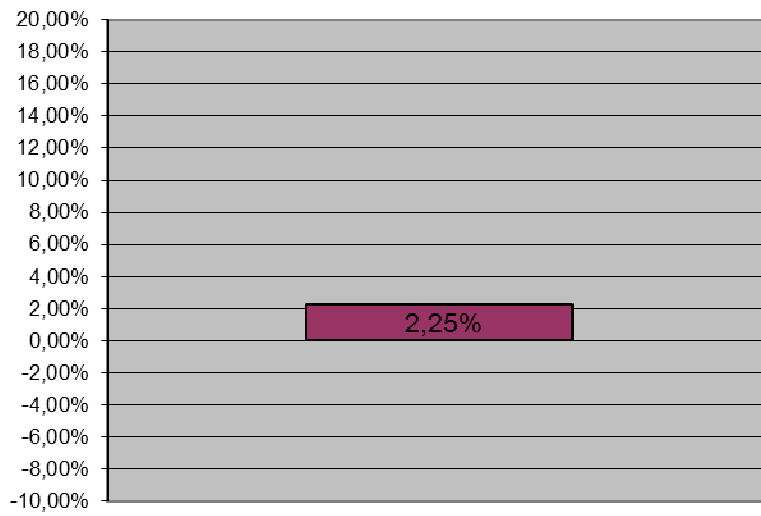


10 letnia średnia stopa zwrotu subfunduszu

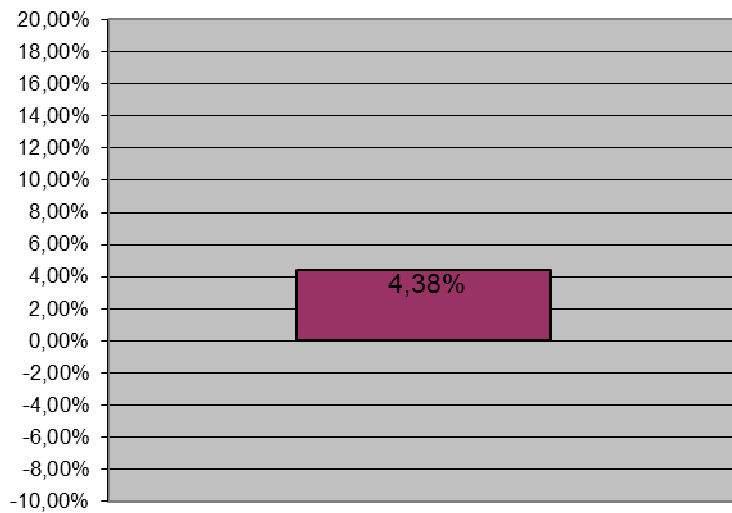


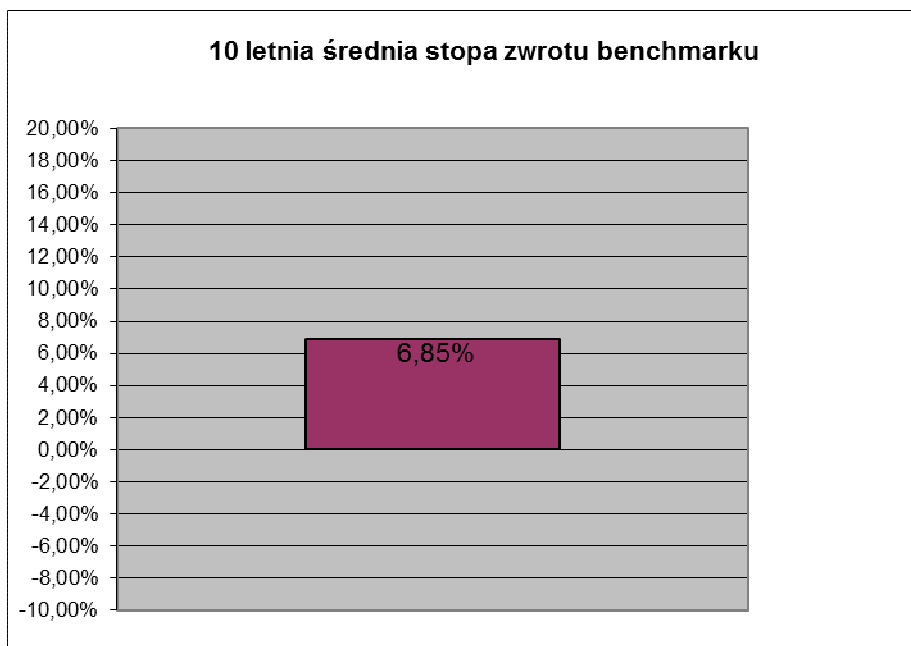
d) Wielkość średniej stopy zwrotu z przyjętego przez Fundusz wzorca

3 letnia średnia stopa zwrotu benchmarku



5 letnia średnia stopa zwrotu benchmarku





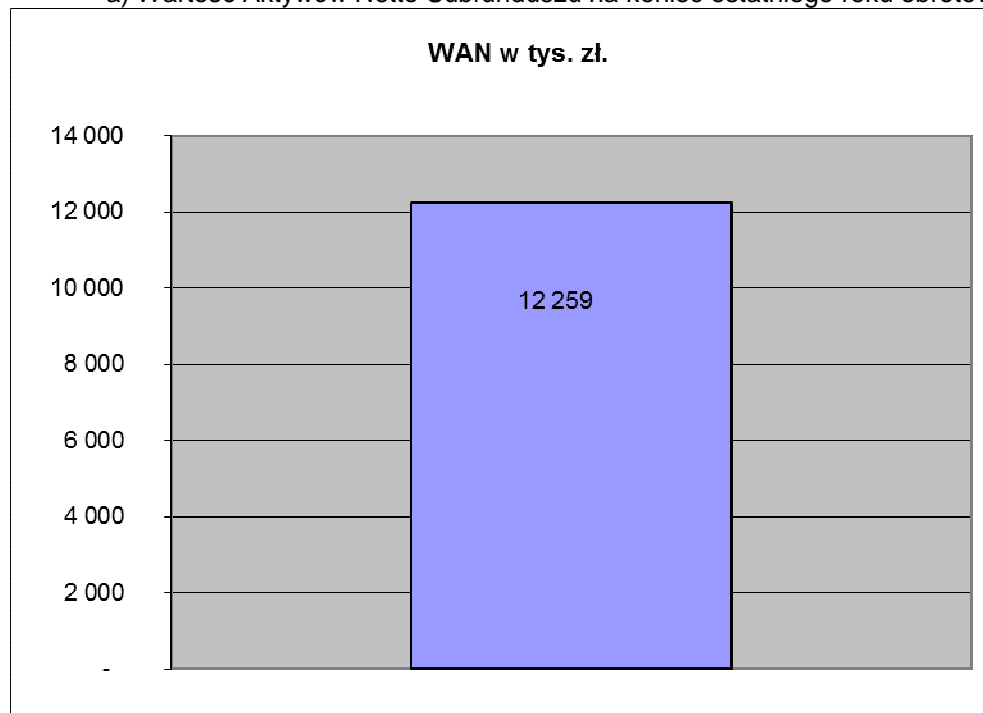
11. W Rozdziale III „Dane o Funduszu i Subfunduszach” – w informacjach dotyczących MetLife Subfunduszu Zrównoważony Nowa Europa w pkt 3.17.2. podpunkt a otrzymuje nowe następujące brzmienie:

„3.17.2. Wskaźnik kosztów całkowitych Subfunduszu WKC:

a) wysokość wskaźnika – za rok 2015 - 4,15%,”

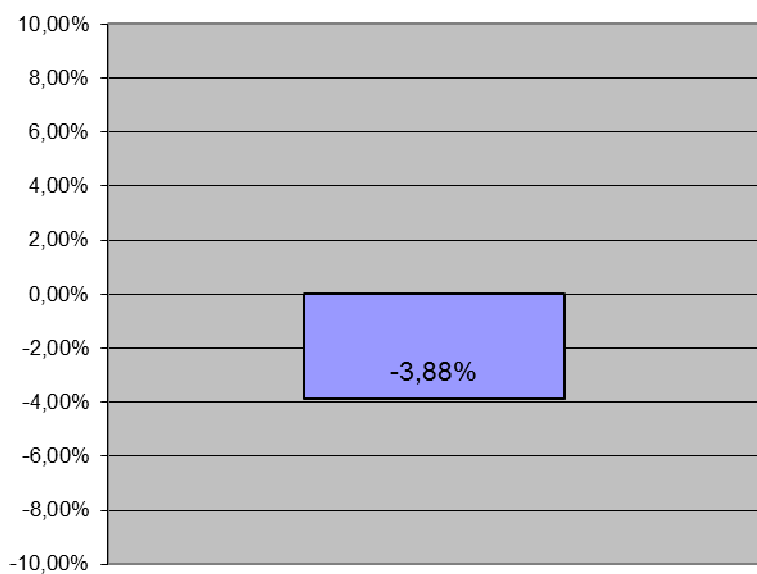
12. „W Rozdziale III „Dane o Funduszu i Subfunduszach” – w informacjach dotyczących MetLife Subfunduszu Zrównoważony Nowa Europa w pkt 3.18. Podstawowe dane finansowe Subfunduszu w ujęciu historycznym podpunkty a, b i d otrzymują nowe następujące brzmienie:

a) Wartość Aktywów Netto Subfunduszu na koniec ostatniego roku obrotowego

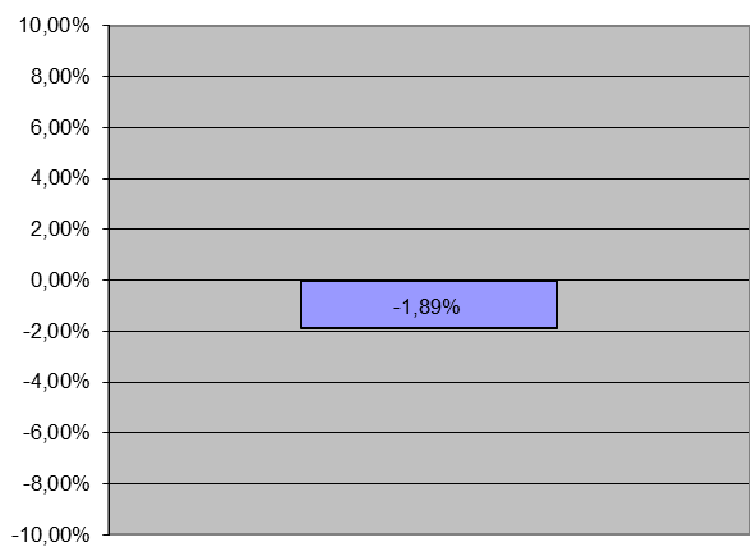


b) Wielkość średniej stopy zwrotu z inwestycji w Jednostki Uczestnictwa za ostatnie 3, 5 i 10 lat

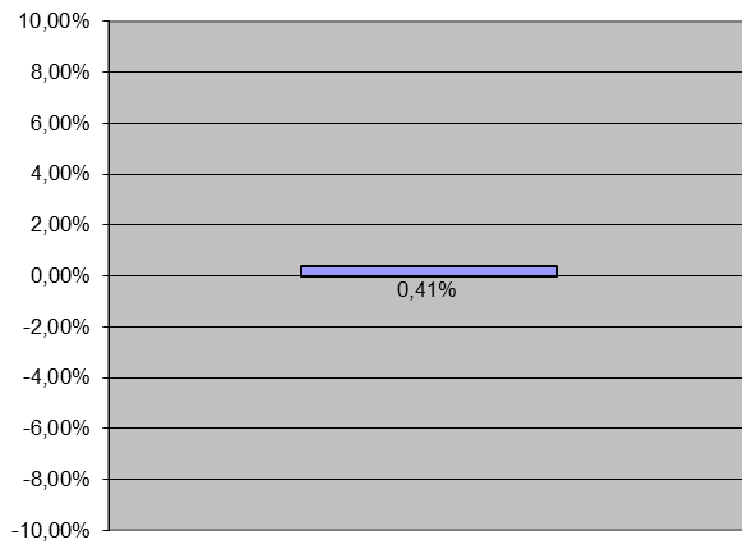
3 letnia średnia stopa zwrotu subfunduszu



5 letnia średnia stopa zwrotu subfunduszu

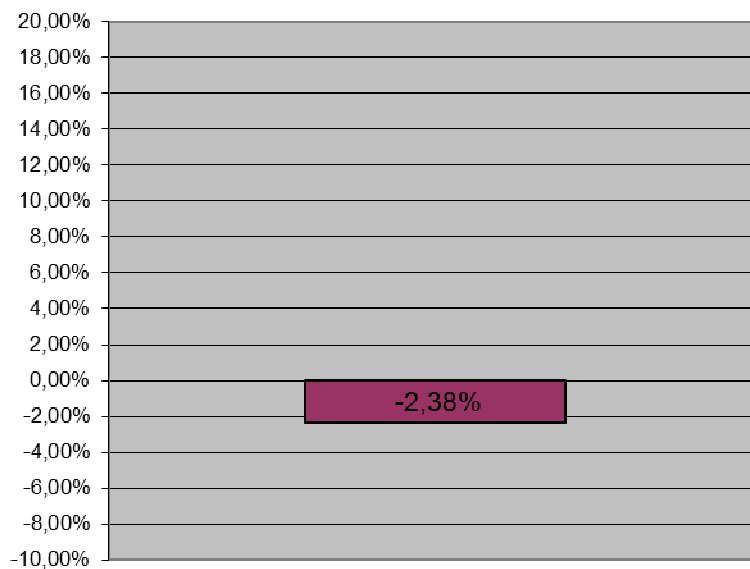


10 letnia średnia stopa zwrotu subfunduszu

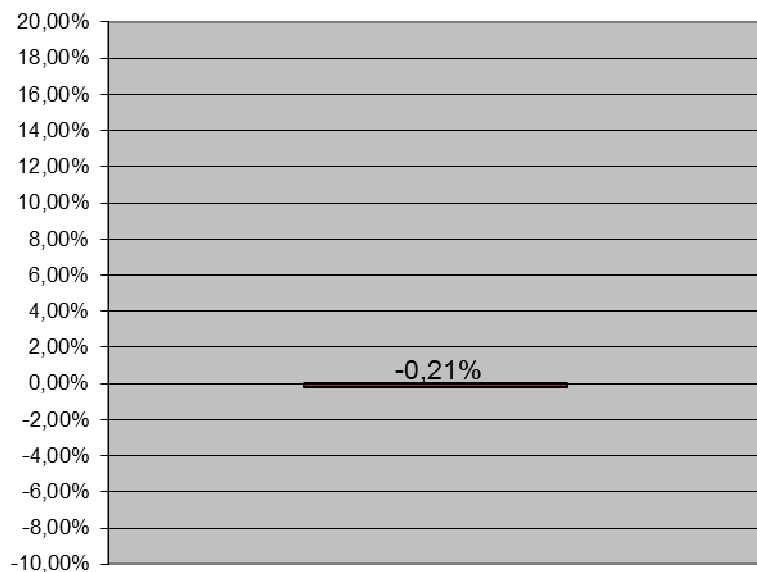


d) Wielkość średniej stopy zwrotu z przyjętego przez Fundusz wzorca oraz informacja o dokonanych zmianach wzorca

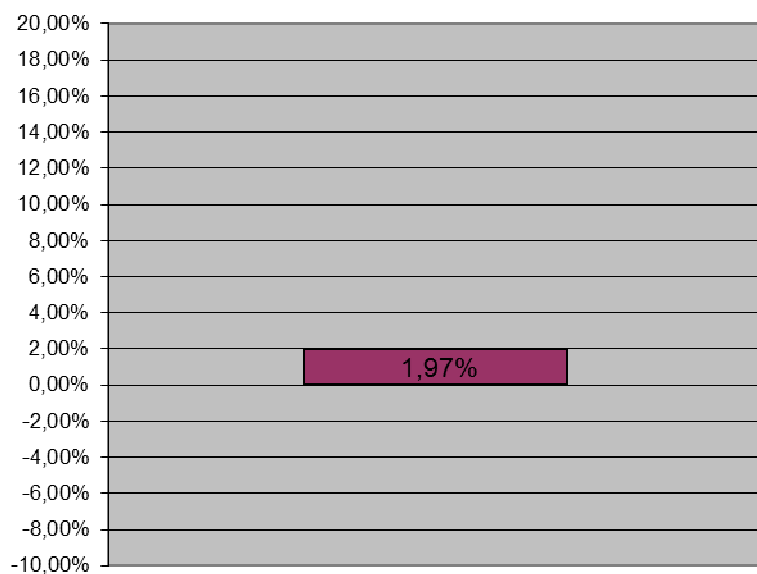
3 letnia średnia stopa zwrotu benchmarku



5 letnia średnia stopa zwrotu benchmarku



10 letnia średnia stopa zwrotu benchmarku



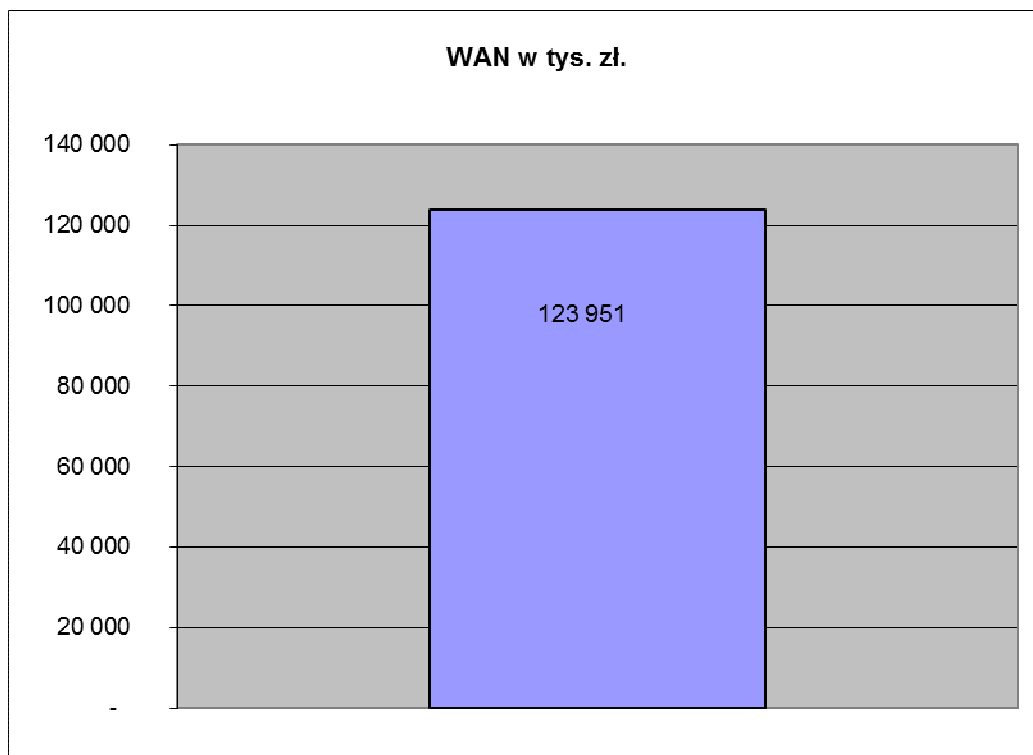
13. W Rozdziale III „Dane o Funduszu i Subfunduszach” – w informacjach dotyczących MetLife Subfunduszu Akcji w pkt 3.17.2. podpunkt a otrzymuje nowe następujące brzmienie:

„3.17.2. Wskaźnik kosztów całkowitych Subfunduszu WKC:

- a) wysokość wskaźnika – za rok 2015 - 4,26%,”

14. „W Rozdziale III „Dane o Funduszu i Subfunduszach” – w informacjach dotyczących MetLife Subfunduszu Akcji w pkt 3.18. Podstawowe dane finansowe Subfunduszu w ujęciu historycznym podpunkty a, b i d otrzymują nowe następujące brzmienie:

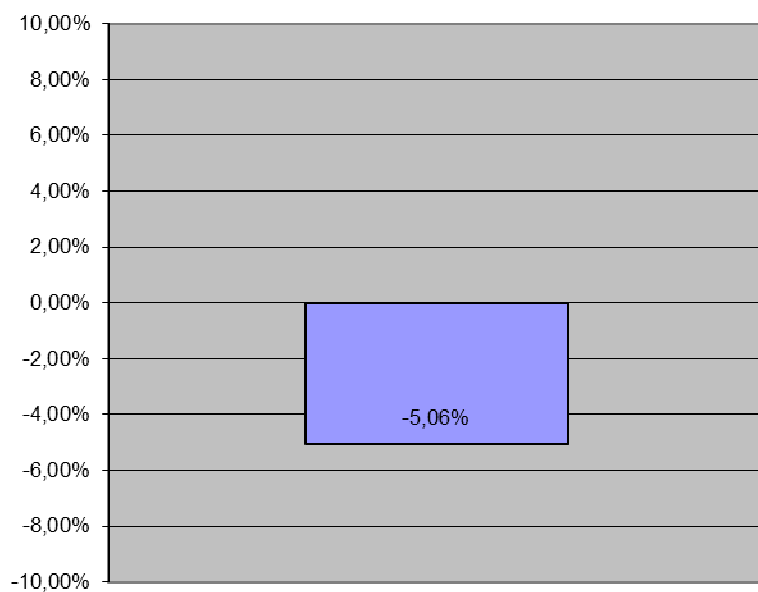
- a) Wartość Aktywów Netto Subfunduszu na koniec ostatniego roku obrotowego



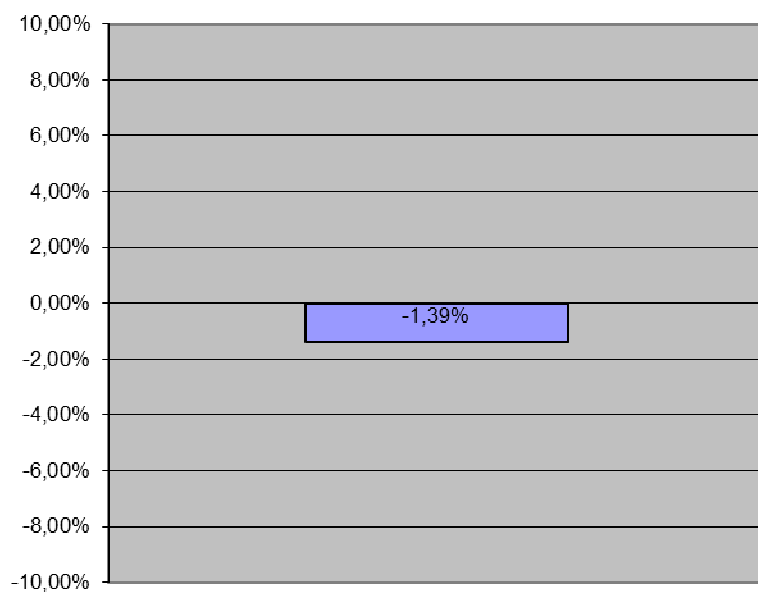
b) Wielkość średniej stopy zwrotu z inwestycji w Jednostki Uczestnictwa za ostatnie 3, 5 i 10 lat



5 letnia średnia stopa zwrotu subfunduszu

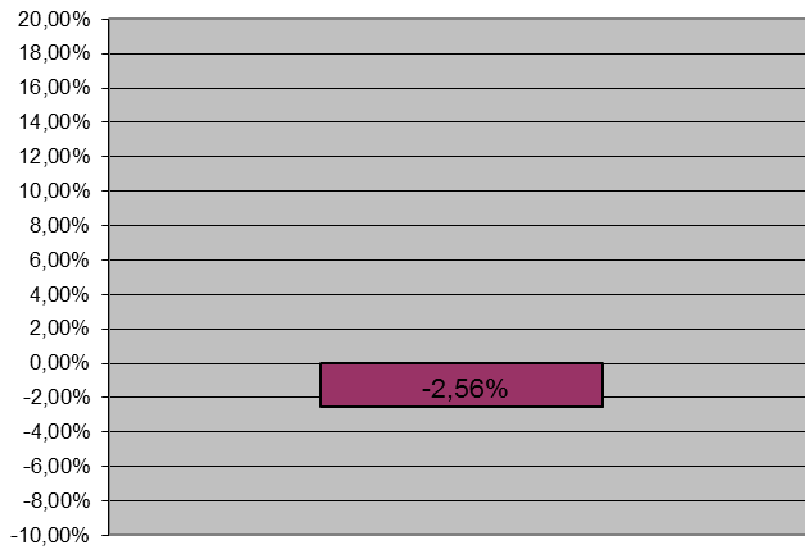


10 letnia średnia stopa zwrotu subfunduszu

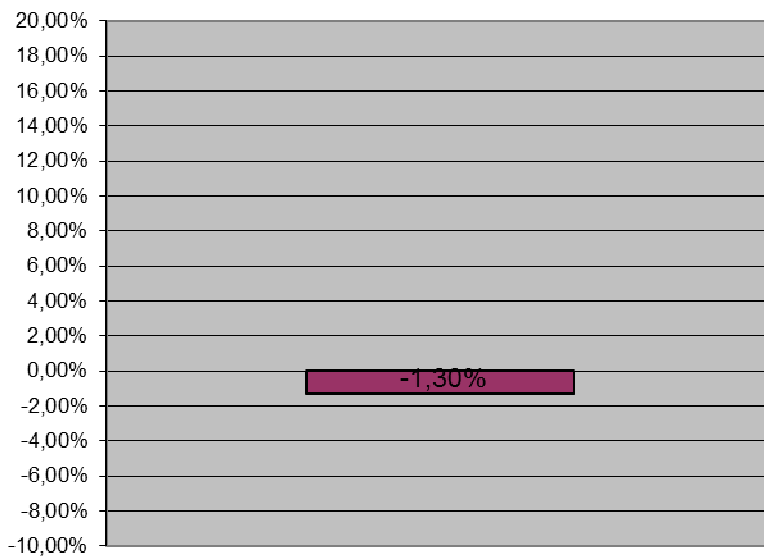


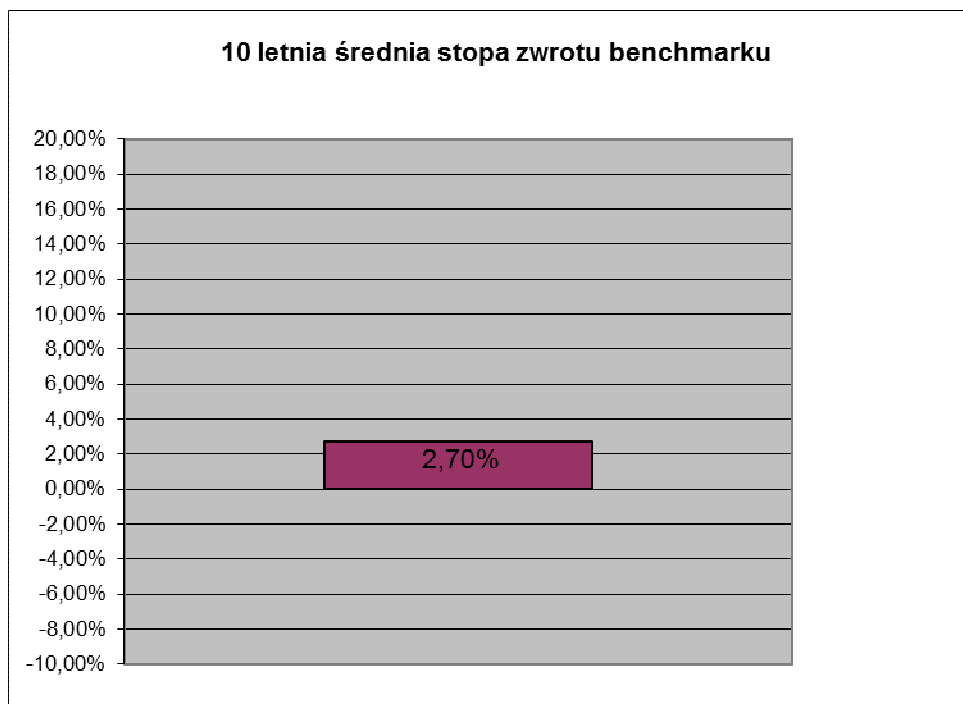
d) Wielkość średniej stopy zwrotu z przyjętego przez Fundusz wzorca

3 letnia średnia stopa zwrotu benchmarku



5 letnia średnia stopa zwrotu benchmarku





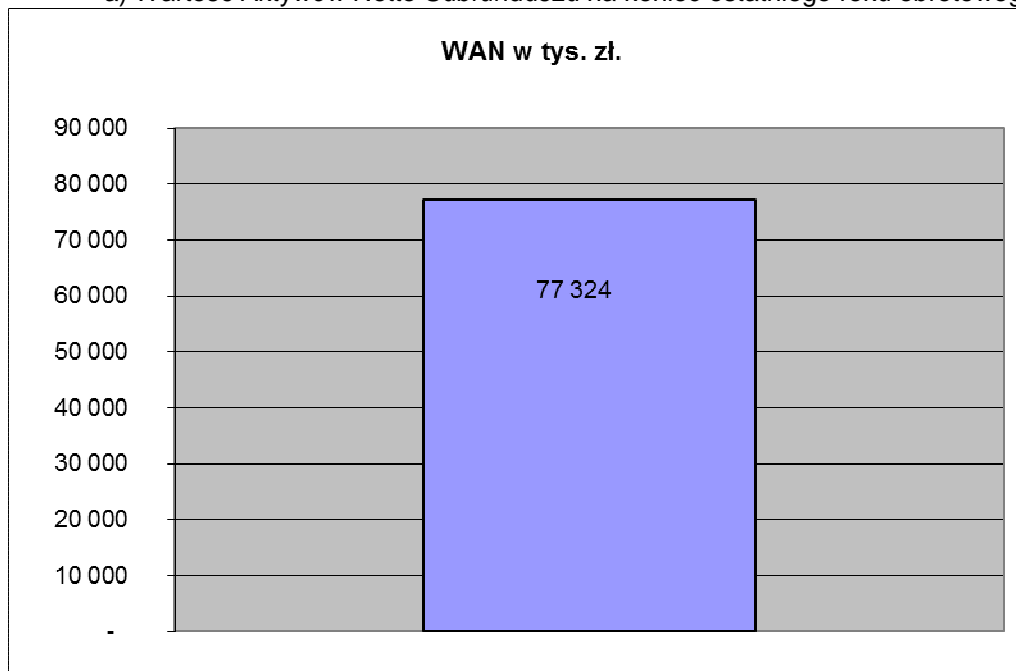
15. W Rozdziale III „Dane o Funduszu i Subfunduszach” – w informacjach dotyczących MetLife Subfunduszu Akcji Średnich Spółek w pkt 3.17.2. podpunkt a otrzymuje nowe następujące brzmienie:

„3.17.2. Wskaźnik kosztów całkowitych Subfunduszu WKC:

a) wysokość wskaźnika – za rok 2015 - 4,26 %,”

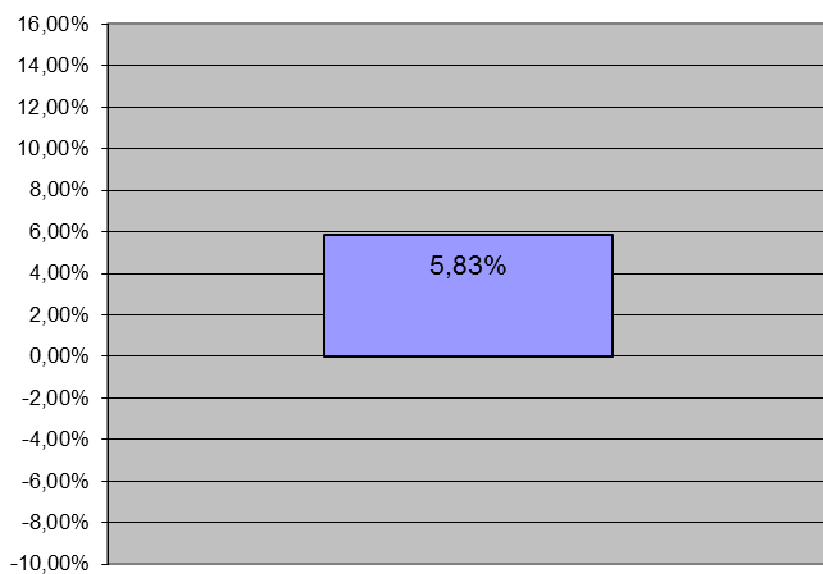
16. „W Rozdziale III „Dane o Funduszu i Subfunduszach” – w informacjach dotyczących MetLife Subfunduszu Akcji Średnich Spółek w pkt 3.18. Podstawowe dane finansowe Subfunduszu w ujęciu historycznym podpunkty a, b i d otrzymują nowe następujące brzmienie:

a) Wartość Aktywów Netto Subfunduszu na koniec ostatniego roku obrotowego

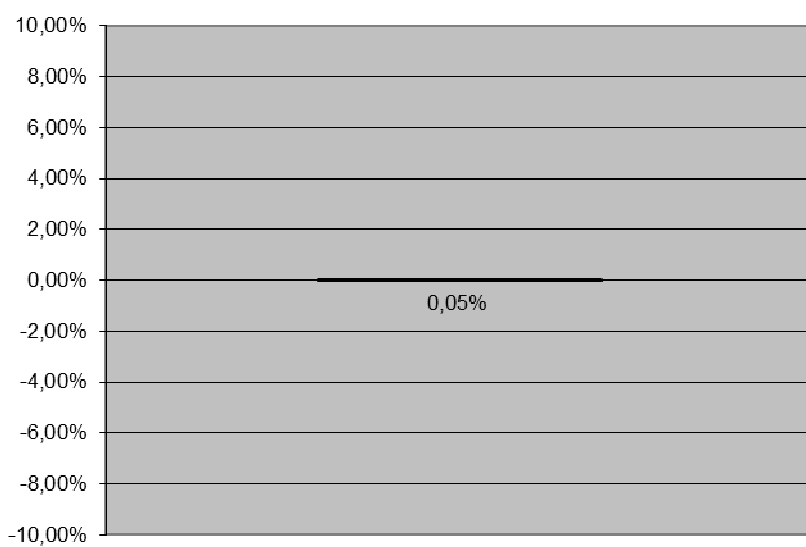


b) Wielkość średniej stopy zwrotu z inwestycji w Jednostki Uczestnictwa za ostatnie 3, 5 i 10 lat

3 letnia średnia stopa zwrotu subfunduszu

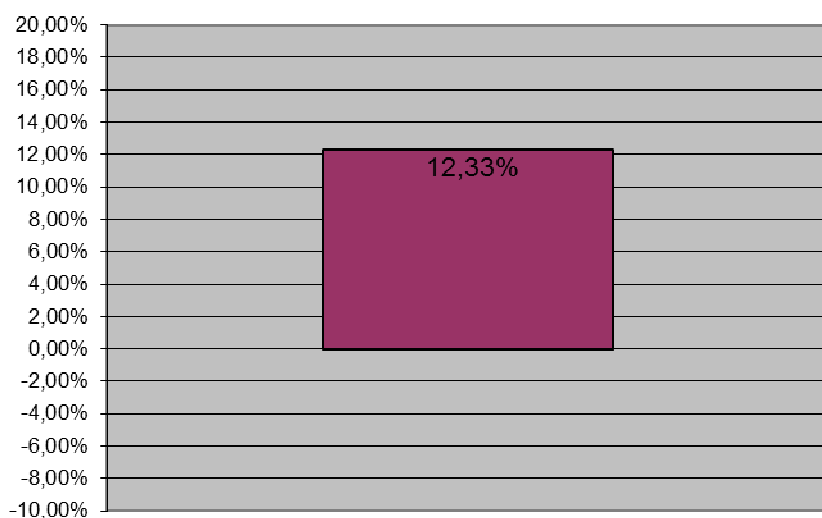


5 letnia średnia stopa zwrotu subfunduszu

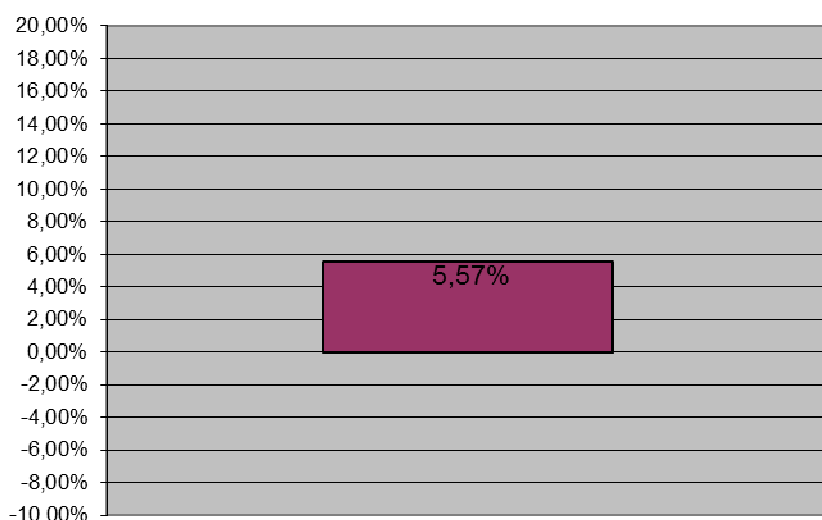


d) Wielkość średniej stopy zwrotu z przyjętego przez Fundusz wzorca

3 letnia średnia stopa zwrotu benchmarku



5 letnia średnia stopa zwrotu benchmarku



17. W Rozdziale V „Dane o podmiotach obsługujących Fundusz” w punkcie 5.2. Dane o podmiotach, które pośredniczą w zbywaniu i odkupywaniu Jednostek Uczestnictwa przez Fundusze skreśla się podpunkt 5.2.1.15. w następującym brzmieniu:

„mWealth Management Spółka Akcyjna z siedzibą w Warszawie

ul. Królewska 14

00-065 Warszawa

tel. +48 22 526 78 78

faks +48 22 526 78 79”

Pozostałe podpunkty otrzymują nową numerację.

18. W Rozdziale V „Dane o podmiotach obsługujących Fundusz” w punkcie 5.2.2. Zakres świadczonych usług skreśla się podpunkt 5.2.2.15. w następującym brzmieniu:

„mWealth Management Spółka Akcyjna prowadzi działalność polegającą na pośrednictwie w zbywaniu i odkupywaniu Jednostek Uczestnictwa Funduszy. Zakres usług świadczonych przez mWealth Management Spółka Akcyjna na rzecz Funduszy polega w szczególności na:

a) informowaniu Uczestników i potencjalnych Uczestników o zasadach nabywania, odkupywania i dokonywania konwersji/zamiany Jednostek Uczestnictwa zgodnie z warunkami określonymi

w Statutach Funduszy, obowiązującymi procedurami obsługi Uczestników i potencjalnych Uczestników oraz informacjami dostarczonymi przez Fundusze,

- b) obsługiwaniu Uczestników i potencjalnych Uczestników Funduszy zgodnie z obowiązującymi procedurami przy wykorzystaniu formularzy dostarczonych przez Towarzystwo oraz stosownego oprogramowania komputerowego,
- c) przyjmowaniu od Uczestników Funduszy wszelkich zleceń i dyspozycji dotyczących Jednostek Uczestnictwa, zgodnie z obowiązującymi procedurami,
- d) przekazywaniu do Agenta Transferowego wszelkich oryginałów zleceń i dyspozycji oraz oryginałów lub poświadczonych kopii innych wymaganych dokumentów przedłożonych przez Uczestników zgodnie z obowiązującymi procedurami,
- e) przyjmowaniu od Uczestników wszelkich oświadczeń woli związanych z ich uczestnictwem w Funduszach zgodnie z obowiązującymi procedurami,
- f) pośredniczeniu w zawieraniu umów pomiędzy Funduszami bądź Towarzystwem a Uczestnikami o składanie zleceń telefonicznych, telefaksowych bądź internetowych.”

Pozostałe podpunkty otrzymują nową numerację.