

Warszawa, dnia 15 maja 2014 r.

**INFORMACJA O ZMIANACH DANYCH OBJĘTYCH PROSPEKTEM INFORMACYJNYM
METLIFE FUNDUSZU INWESTYCYJNEGO OTWARTEGO PARASOL KRAJOWY (DAWNIEJ:
AMPLICO FUNDUSZU INWESTYCYJNEGO OTWARTEGO PARASOL KRAJOWY) Z
WYDZIELONYMI SUBFUNDUSZAMI:**

- MetLife Subfundusz Pieniężny (dawniej Amplico Subfundusz Pieniężny)
- MetLife Subfundusz Obligacji Skarbowych (dawniej Amplico Subfundusz Obligacji Skarbowych)
- MetLife Subfundusz Aktywnej Alokacji (dawniej Amplico Subfundusz Aktywnej Alokacji)
- MetLife Subfundusz Stabilnego Wzrostu (dawniej Amplico Subfundusz Stabilnego Wzrostu)
- MetLife Subfundusz Zrównoważony Nowa Europa (dawniej Amplico Subfundusz Zrównoważony Nowa Europa)
- MetLife Subfundusz Akcji (dawniej Amplico Subfundusz Akcji)
- MetLife Subfundusz Akcji Średnich Spółek (dawniej Amplico Subfundusz Akcji Średnich Spółek)

1. Strona tytułowa otrzymuje następujące brzmienie:

„MetLife Towarzystwo Funduszy Inwestycyjnych S.A.

**Prospekt Informacyjny
MetLife Fundusz Inwestycyjny Otwarty Parasol Krajowy
z wydzielonymi subfunduszami**

**MetLife FIO Parasol Krajowy (zwany dalej „Funduszem”)
(dawniej Amplico FIO Parasol Krajowy)**

Oznaczenia Subfunduszy:

- **MetLife Subfundusz Pieniężny**
(dawniej Amplico Subfundusz Pieniężny)
- **MetLife Subfundusz Obligacji Skarbowych**
(dawniej Amplico Subfundusz Obligacji Skarbowych)
- **MetLife Subfundusz Aktywnej Alokacji**
(dawniej Amplico Subfundusz Aktywnej Alokacji)
- **MetLife Subfundusz Stabilnego Wzrostu**
(dawniej Amplico Subfundusz Stabilnego Wzrostu)
- **MetLife Subfundusz Zrównoważony Nowa Europa**
(dawniej Amplico Subfundusz Zrównoważony Nowa Europa)
- **MetLife Subfundusz Akcji**
(dawniej Amplico Subfundusz Akcji)
- **MetLife Subfundusz Akcji Średnich Spółek**
(dawniej Amplico Subfundusz Akcji Średnich Spółek)

(zwane dalej „Subfunduszami”, a każdy z nich pojedynczo „Subfunduszem”)

Organem Funduszu jest **MetLife Towarzystwo Funduszy Inwestycyjnych Spółka Akcyjna** z siedzibą przy ulicy Przemysłowej 26, 00-450 Warszawa (zwana dalej „Towarzystwem”).
Adres strony internetowej Towarzystwa: www.metlife.pl

Fundusz prowadzi działalność zgodnie z prawem wspólnotowym regulującym zasady zbiorowego inwestowania w papiery wartościowe.

Niniejszy Prospekt został sporządzony na podstawie ustawy z dnia 27 maja 2004 r. o funduszach inwestycyjnych (Dz. U. z 2004 r. Nr 146, poz. 1546 z późniejszymi zmianami) oraz Rozporządzenia

Rady Ministrów z dnia 20 stycznia 2009 r. w sprawie prospektu informacyjnego funduszu inwestycyjnego otwartego oraz specjalistycznego funduszu inwestycyjnego otwartego, a także skrótu tego prospektu (Dz. U. z 2009 r. Nr 17, poz. 88).

Data sporządzenia tekstu jednolitego Prospektu: 15 maja 2014 r.

Copyright © 2014 MetLife Towarzystwo Funduszy Inwestycyjnych S.A.
Wszystkie prawa zastrzeżone.”

- 2. W treści całego Prospektu Informacyjnego nazwę „Amplico” zastępuje się nazwą „MetLife”.**
- 3. W treści całego Prospektu Informacyjnego adres strony internetowej www.metlifeamplico.pl zastępuje się nowym następującym adresem www.metlife.pl**
- 4. W Rozdziale II „Dane o Towarzystwie” w pkt 2.5. ostatnie zdanie otrzymuje nowe następujące brzmienie:**

„Wszystkie akcje zostały objęte przez AMPLICO LIFE Pierwsze Amerykańsko-Polskie Towarzystwo Ubezpieczeń na Życie i Reasekuracji Spółkę Akcyjną z siedzibą w Warszawie (obecnie MetLife Towarzystwo Ubezpieczeń na Życie i Reasekuracji Spółkę Akcyjną).”
- 5. W Rozdziale II „Dane o Towarzystwie” w pkt 2.6. ostatnie zdanie otrzymuje nowe następujące brzmienie:**

„2.6. Jedynym akcjonariuszem Towarzystwa, posiadającym 100% ogólnej liczby głosów na walnym zgromadzeniu akcjonariuszy Towarzystwa, jest MetLife Towarzystwo Ubezpieczeń na Życie i Reasekuracji Spółka Akcyjna z siedzibą w Warszawie.
Podmiotem dominującym wobec Towarzystwa, w rozumieniu art. 4 pkt 14 Ustawy o ofercie publicznej i warunkach wprowadzania instrumentów finansowych do zorganizowanego systemu obrotu oraz o spółkach publicznych, jest MetLife Towarzystwo Ubezpieczeń na Życie i Reasekuracji Spółka Akcyjna z siedzibą w Warszawie, posiadający 100% ogólnej liczby głosów na walnym zgromadzeniu akcjonariuszy Towarzystwa.”
- 6. W Rozdziale II „Dane o Towarzystwie” pkt. 2.7.2 otrzymuje następujące brzmienie:**

„2.7.2. członków Rady Nadzorczej Towarzystwa, ze wskazaniem Przewodniczącego

 - Eric Clurfain – Członek Rady Nadzorczej
 - Hubert Penot - Członek Rady Nadzorczej
 - Sylvester Kociniak – Członek Rady Nadzorczej
 - Rafał Mikusiński – Członek Rady Nadzorczej”
- 7. W Rozdziale II „Dane o Funduszu i Subfunduszach – Informacje wspólne dla wszystkich subfunduszy” pkt. 3.1. otrzymuje następujące brzmienie:**

„3.1. W dniu 15 września 2009 r. Komisja Nadzoru Finansowego udzieliła zezwolenia nr DFL/4032/39/17/08/09/VI/U/25-8-1/AP na przekształcenie: AIG Funduszu Inwestycyjnego Otwartego Pieniężnego, AIG Funduszu Inwestycyjnego Otwartego Obligacji, AIG Funduszu Inwestycyjnego Otwartego Aktywnej Alokacji, AIG Funduszu Inwestycyjnego Otwartego Stabilnego Wzrostu, AIG Funduszu Inwestycyjnego Otwartego Zrównoważonego Nowa Europa, AIG Funduszu Inwestycyjnego Otwartego Akcji oraz AIG Funduszu Inwestycyjnego Małych i Średnich Spółek w AIG Fundusz Inwestycyjny Otwarty Parasol Krajowy z wydzielonymi Subfunduszami (obecnie MetLife Fundusz Inwestycyjny Otwarty Parasol Krajowy).”
- 8. W Rozdziale II „Dane o Funduszu i Subfunduszach – Informacje wspólne dla wszystkich subfunduszy” w pkt. 3.5. zdanie drugie otrzymuje następujące brzmienie:**

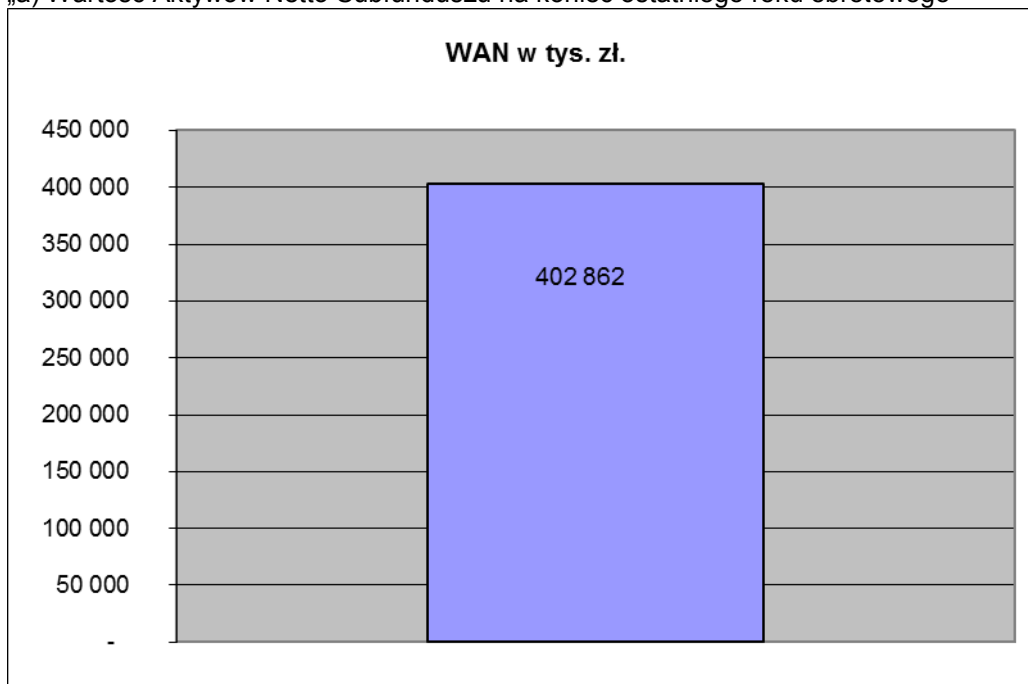
„Zapisu na Jednostki Uczestnictwa nowych subfunduszy może dokonać Towarzystwo oraz MetLife Towarzystwo Ubezpieczeń na Życie i Reasekuracji Spółka Akcyjna z siedzibą w Warszawie.”
- 9. W Rozdziale II „Dane o Funduszu i Subfunduszach” – w informacjach dotyczących MetLife Subfunduszu Pieniężnego w tytule dodaje się następujący zwrot: „(dawniej Amplico Subfundusz Pieniężny)”**
- 10. W Rozdziale II „Dane o Funduszu i Subfunduszach” – w informacjach dotyczących MetLife Subfunduszu Pieniężnego w pkt 3.17.2. podpunkt a otrzymuje nowe następujące brzmienie:**

„3.17.2. Wskaźnik kosztów całkowitych Subfunduszu WKC:

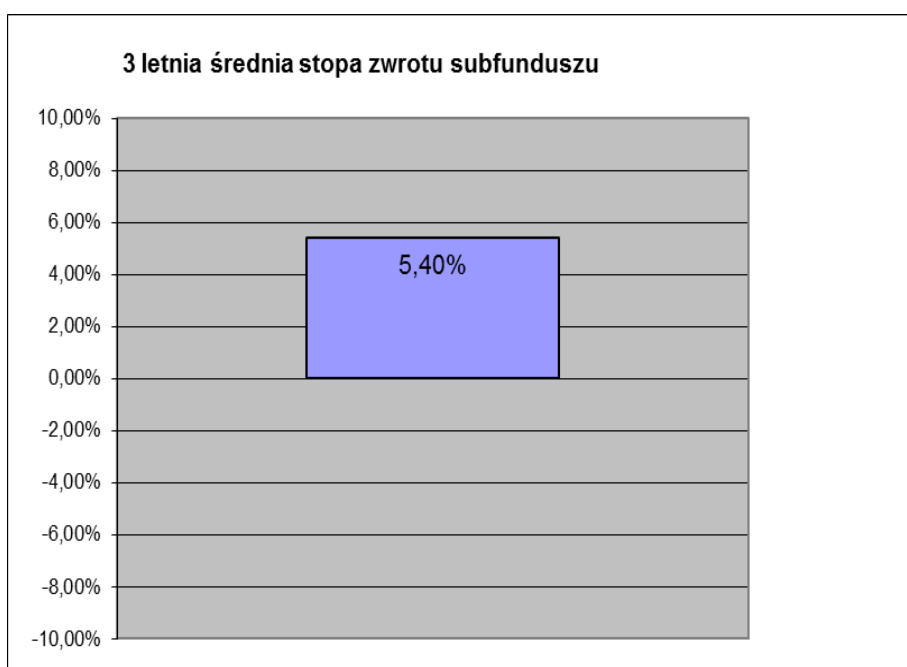
 - a) wysokość wskaźnika – za rok 2013 - 1,20 %,”

11. W Rozdziale II „Dane o Funduszu i Subfunduszach” – w informacjach dotyczących MetLife Subfunduszu Pieniężnego w pkt 3.18. Podstawowe dane finansowe Subfunduszu w ujęciu historycznym podpunkty a, b i d otrzymują nowe następujące brzmienie:

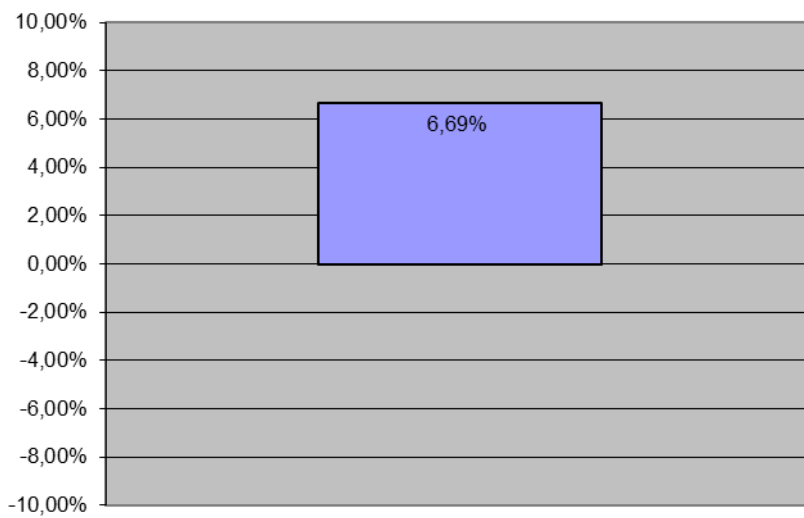
„a) Wartość Aktywów Netto Subfunduszu na koniec ostatniego roku obrotowego



b) Wielkość średniej stopy zwrotu z inwestycji w Jednostki Uczestnictwa z ostatnie 3, 5 i 10 lat.

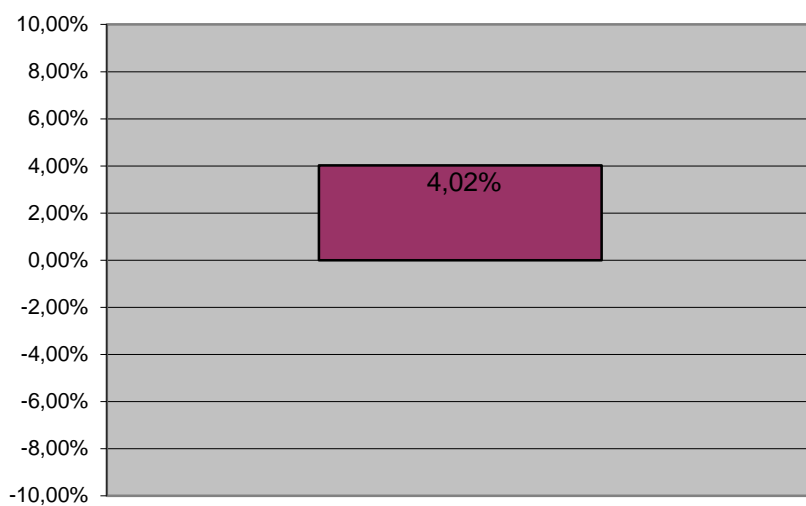


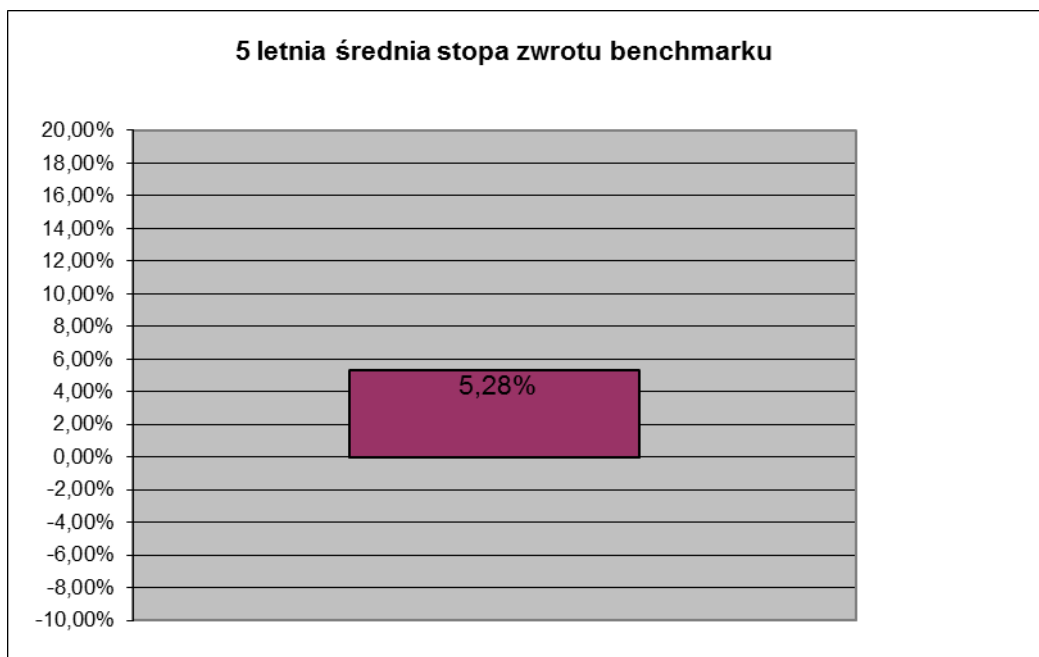
5 letnia średnia stopa zwrotu subfunduszu



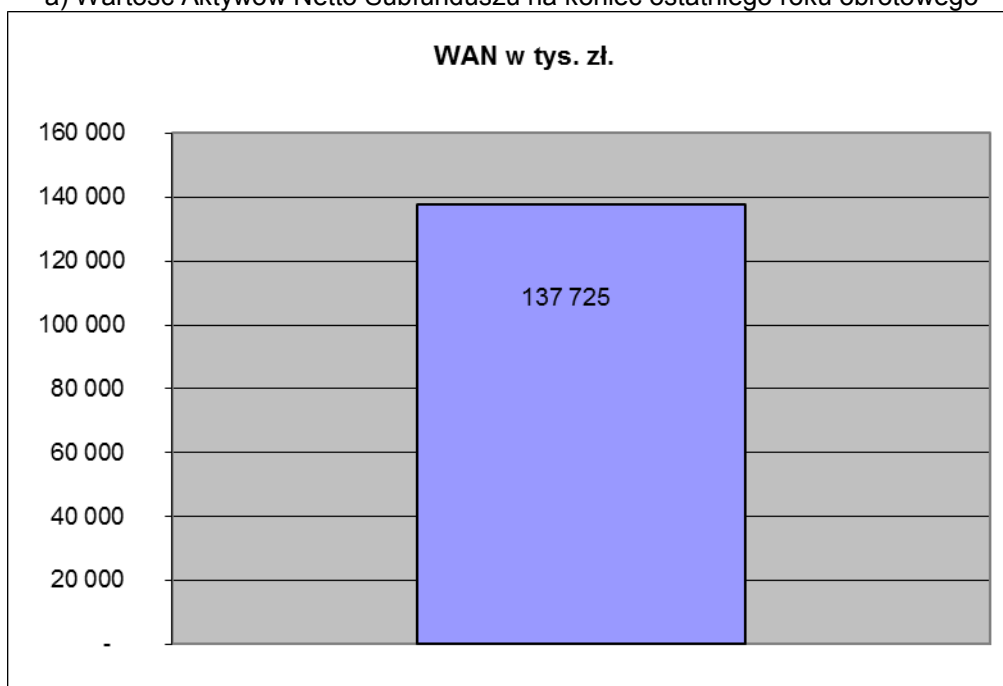
d) Wielkość średniej stopy zwrotu z przyjętego przez Fundusz wzorca

3 letnia średnia stopa zwrotu benchmarku

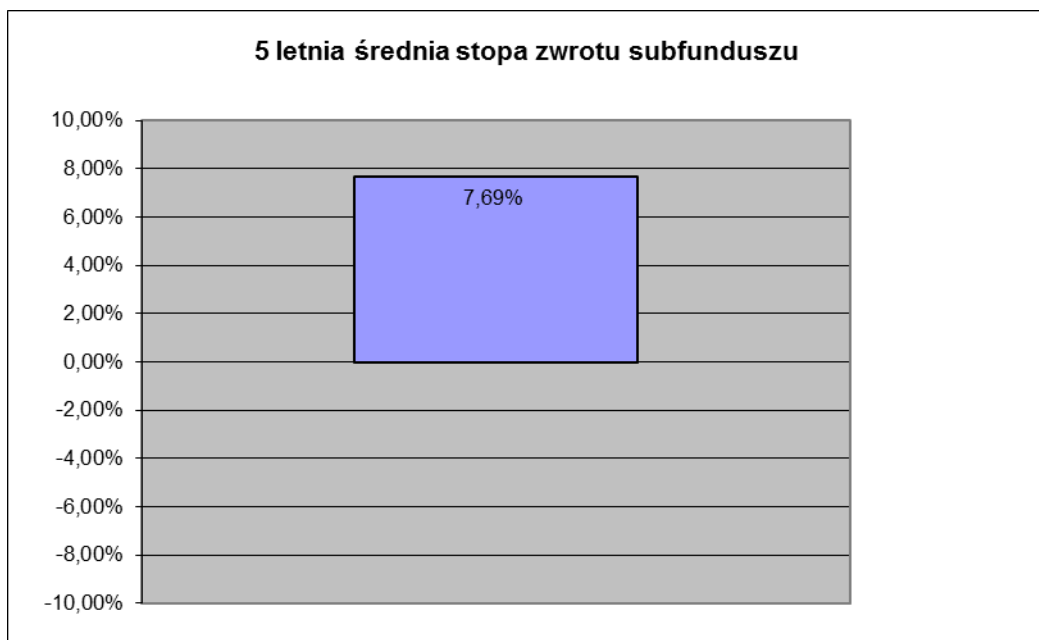
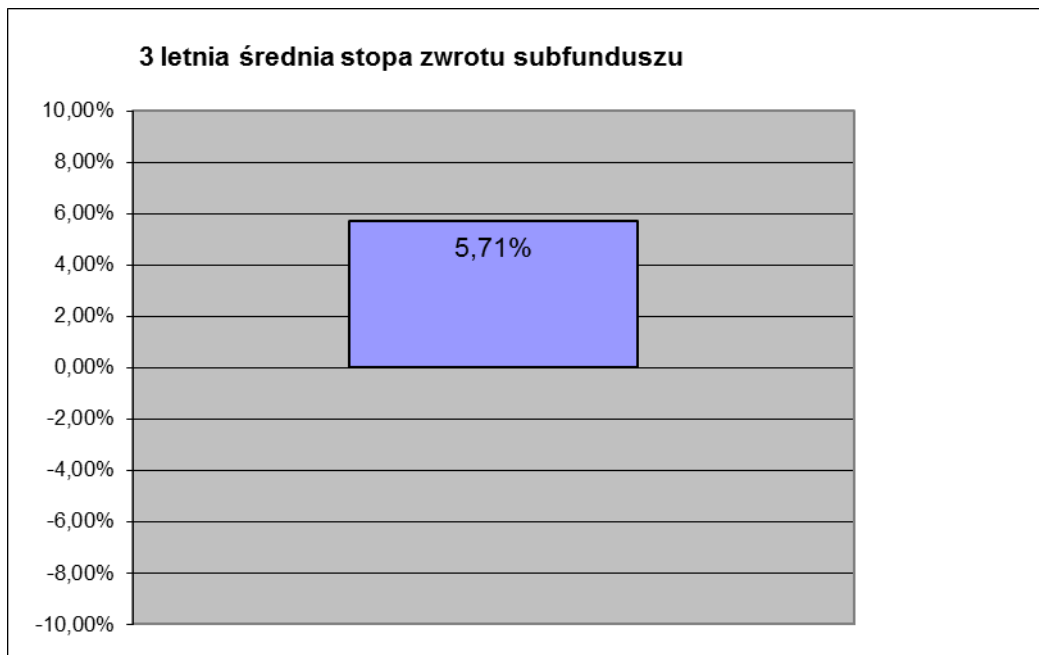




12. „Dane o Funduszu i Subfunduszach” – w informacjach dotyczących MetLife Subfunduszu Obligacji Skarbowych w tytule dodaje się następujący zwrot: „(dawniej Amplico Subfundusz Obligacji Skarbowych)”
13. W Rozdziale II „Dane o Funduszu i Subfunduszach” – w informacjach dotyczących MetLife Subfunduszu Obligacji Skarbowych w pkt 3.17.2. podpunkt a otrzymuje nowe następujące brzmienie:
 „3.17.2. Wskaźnik kosztów całkowitych Subfunduszu WKC:
 a) wysokość wskaźnika – za rok 2013 - 1,73 %,”
14. „W Rozdziale II „Dane o Funduszu i Subfunduszach” – w informacjach dotyczących MetLife Subfunduszu Obligacji Skarbowych w pkt 3.18. Podstawowe dane finansowe Subfunduszu w ujęciu historycznym podpunkty a, b i d otrzymują nowe następujące brzmienie:
 a) Wartość Aktywów Netto Subfunduszu na koniec ostatniego roku obrotowego

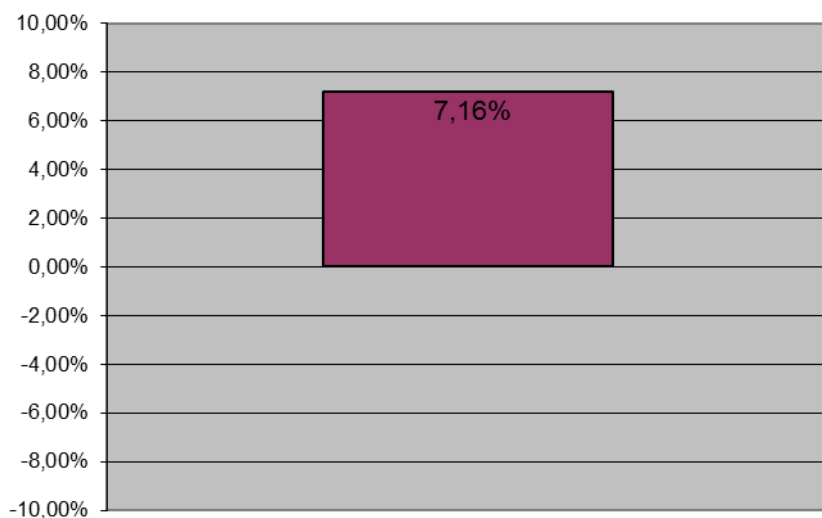


- b) Wielkość średniej stopy zwrotu z inwestycji w Jednostki Uczestnictwa za ostatnie 3, 5 i 10 lat

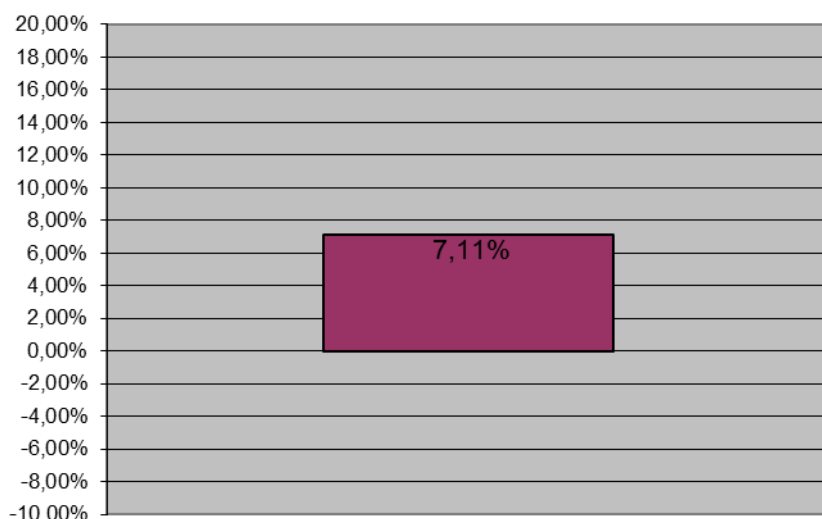


d) Wielkość średniej stopy zwrotu z przyjętego przez Subfundusz wzorca.

3 letnia średnia stopa zwrotu benchmarku



5 letnia średnia stopa zwrotu benchmarku



15. „Dane o Funduszu i Subfunduszach” – w informacjach dotyczących MetLife Subfunduszu Aktywnej Alokacji w tytule dodaje się następujący zwrot: „(dawniej Amplico Subfundusz Aktywnej Alokacji)”

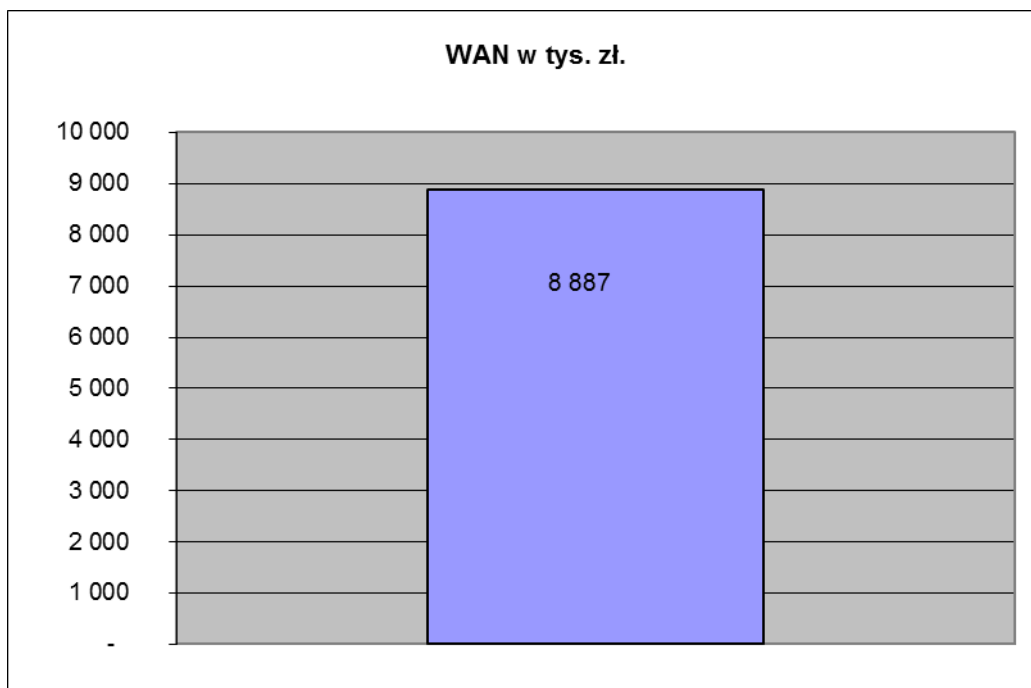
16. W Rozdziale II „Dane o Funduszu i Subfunduszach” – w informacjach dotyczących MetLife Subfunduszu Aktywnej Alokacji w pkt 3.17.2. podpunkt a otrzymuje nowe następujące brzmienie:

„3.17.2. Wskaźnik kosztów całkowitych Subfunduszu WKC:

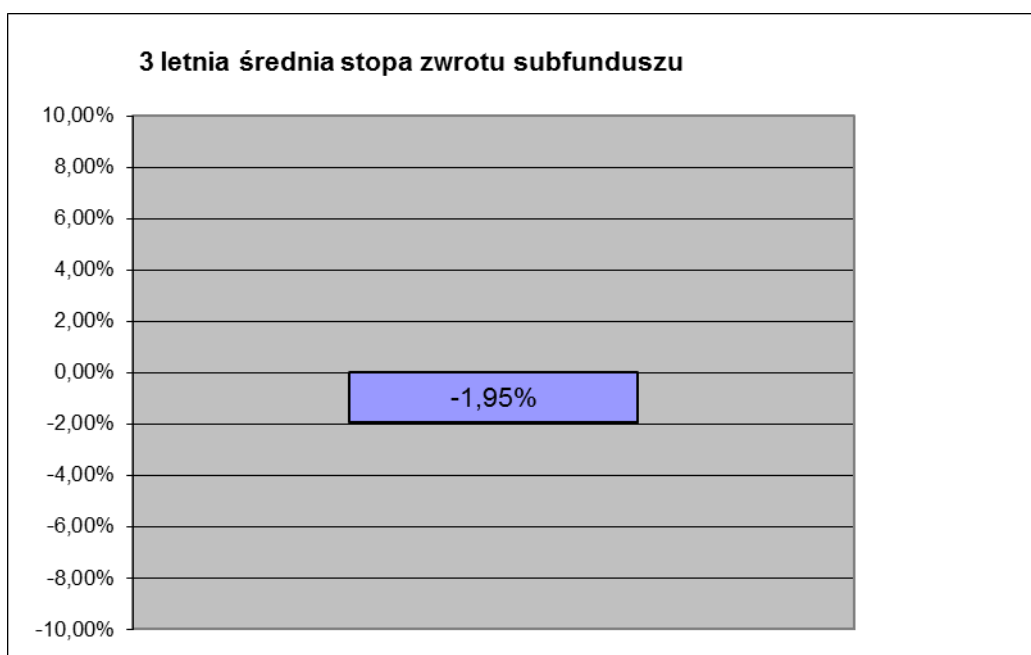
a) wysokość wskaźnika – za rok 2013 – 3,78 %,”

17. „W Rozdziale II „Dane o Funduszu i Subfunduszach” – w informacjach dotyczących MetLife Subfunduszu Aktywnej Alokacji w pkt 3.18. Podstawowe dane finansowe Subfunduszu w ujęciu historycznym podpunkty a, b i d otrzymują nowe następujące brzmienie:

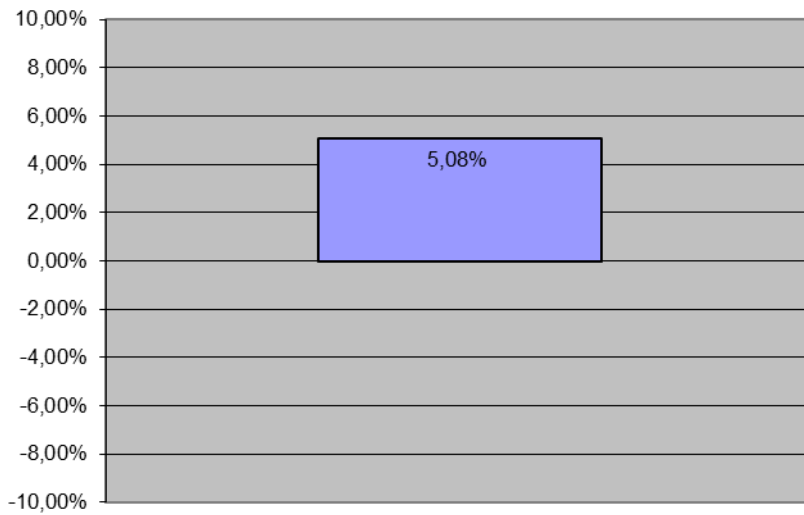
a) Wartość Aktywów Netto Subfunduszu na koniec ostatniego roku obrotowego



b) Wielkość średniej stopy zwrotu z inwestycji w Jednostki Uczestnictwa za ostatnie 3, 5 i 10 lat

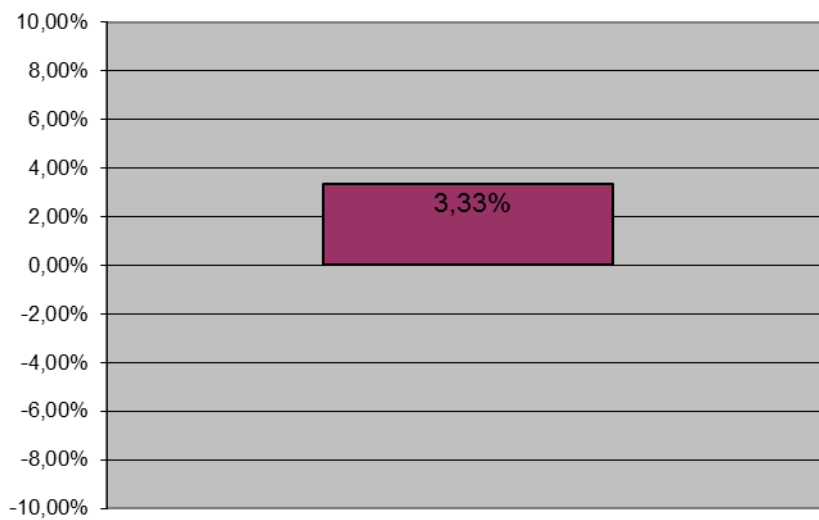


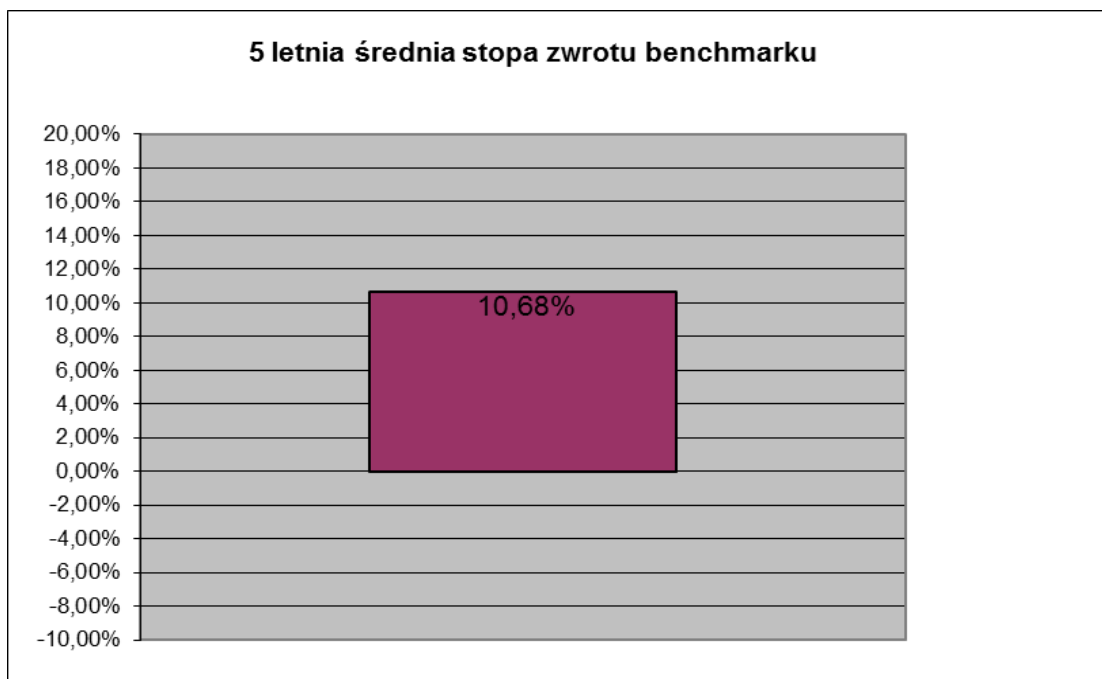
5 letnia średnia stopa zwrotu subfunduszu



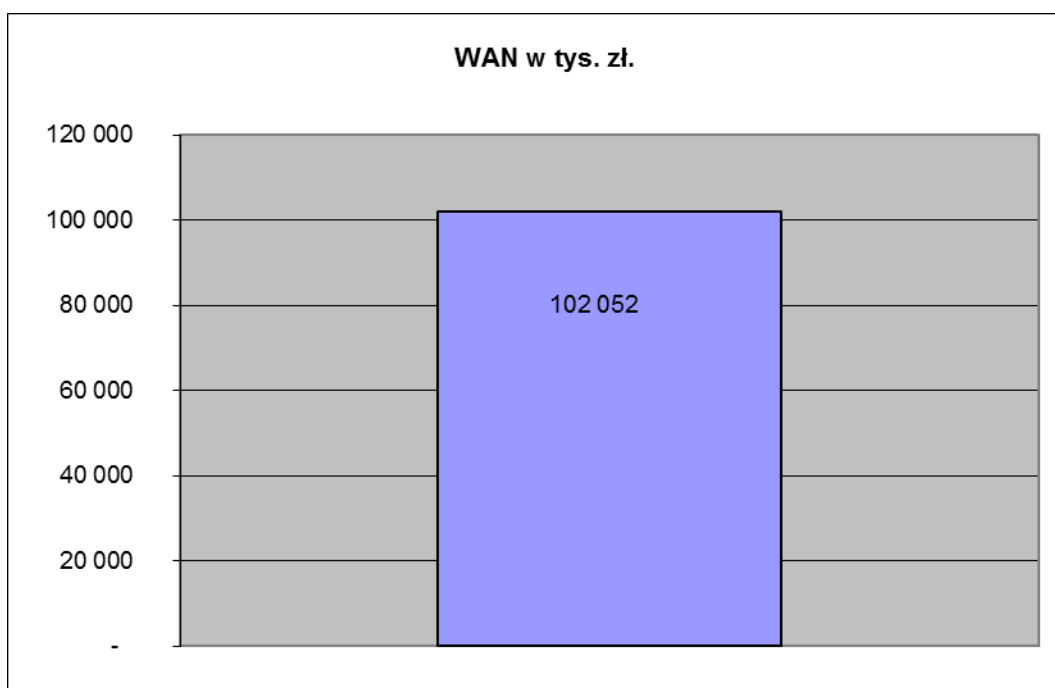
d) Wielkość średniej stopy zwrotu z przyjętego przez Fundusz wzorca

3 letnia średnia stopa zwrotu benchmarku



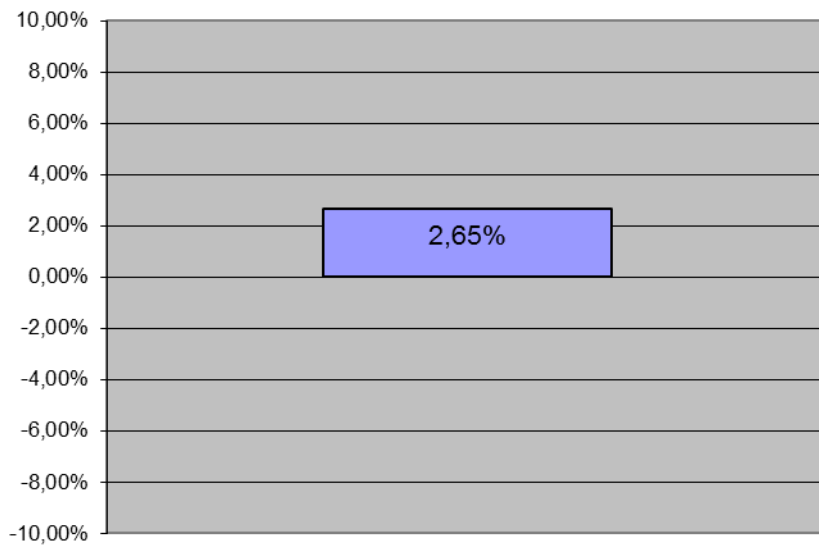


- 18. „Dane o Funduszu i Subfunduszach” – w informacjach dotyczących MetLife Subfunduszu Stabilnego Wzrostu w tytule dodaje się następujący zwrot: „(dawniej Amplico Subfundusz Stabilnego Wzrostu)”**
- 19. W Rozdziale II „Dane o Funduszu i Subfunduszach” – w informacjach dotyczących MetLife Subfunduszu Stabilnego Wzrostu w pkt 3.17.2. podpunkt a otrzymuje nowe następujące brzmienie:**
 „3.17.2. Wskaźnik kosztów całkowitych Subfunduszu WKC:
 a) wysokość wskaźnika – za rok 2013 - 2,53 %,”
- 20. „W Rozdziale II „Dane o Funduszu i Subfunduszach” – w informacjach dotyczących MetLife Subfunduszu Stabilnego Wzrostu w pkt 3.18. Podstawowe dane finansowe Subfunduszu w ujęciu historycznym podpunkty a, b i d otrzymują nowe następujące brzmienie:**
 a) Wartość Aktywów Netto Subfunduszu na koniec ostatniego roku obrotowego

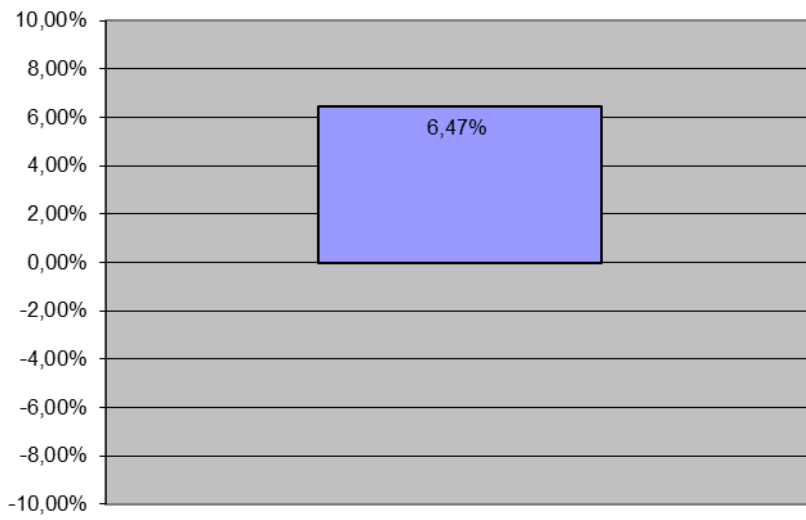


b) Wielkość średniej stopy zwrotu z inwestycji w Jednostki Uczestnictwa za ostatnie 3, 5 i 10 lat

3 letnia średnia stopa zwrotu subfunduszu

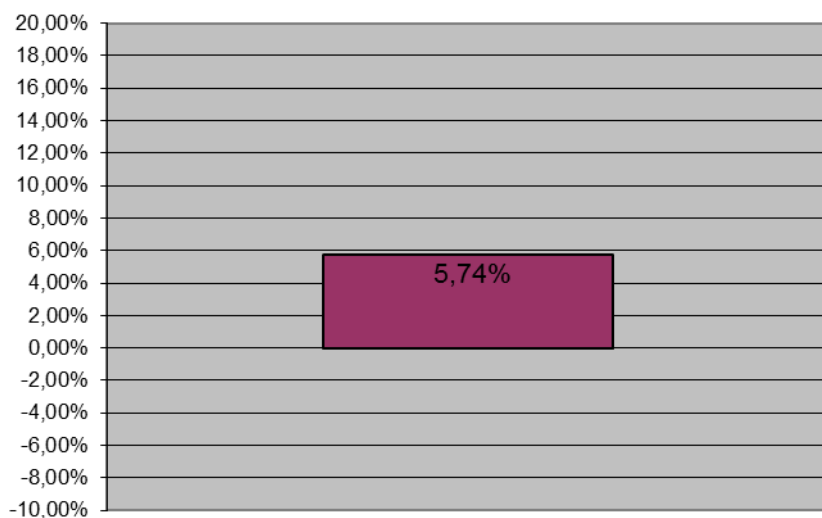


5 letnia średnia stopa zwrotu subfunduszu

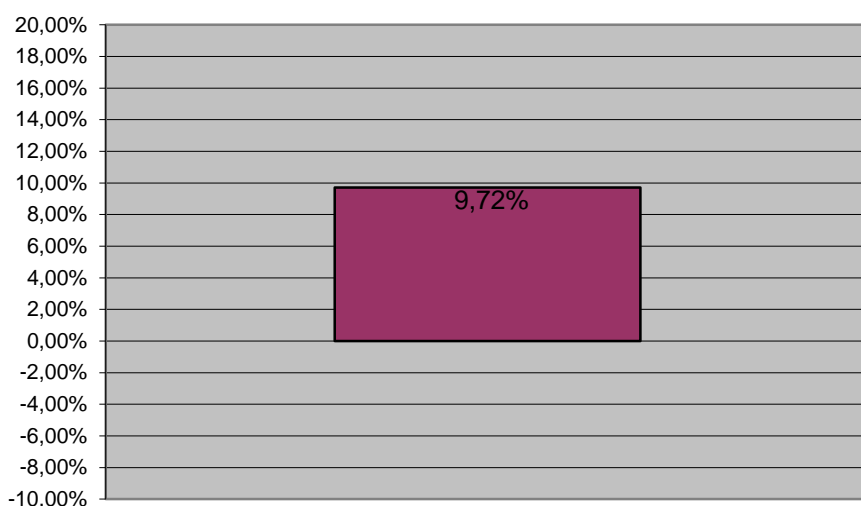


d) Wielkość średniej stopy zwrotu z przyjętego przez Fundusz wzorca

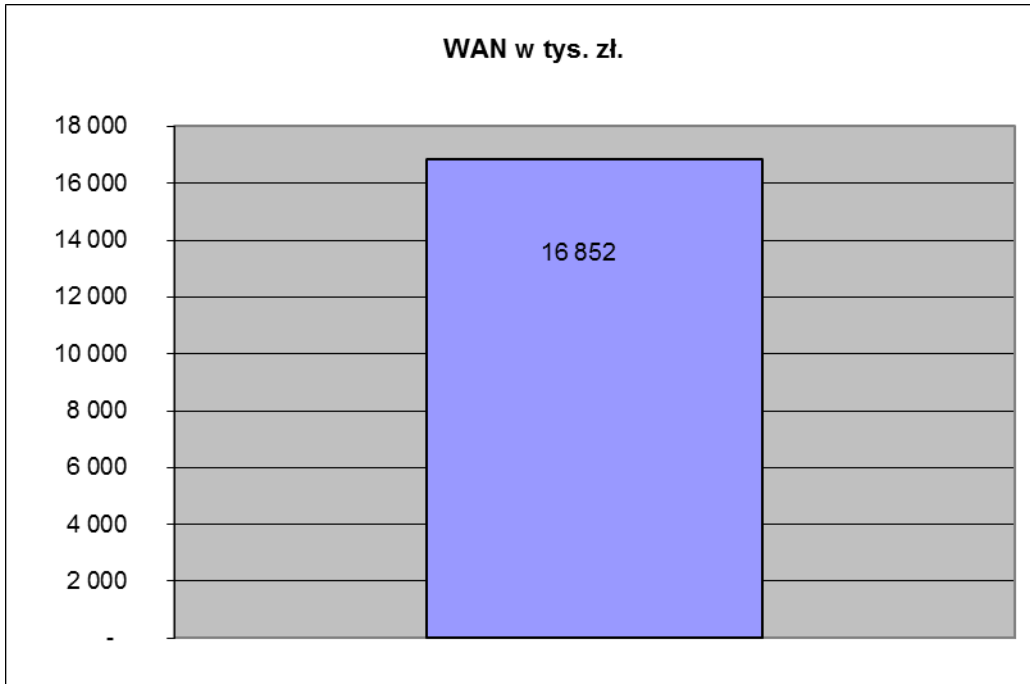
3 letnia średnia stopa zwrotu benchmarku



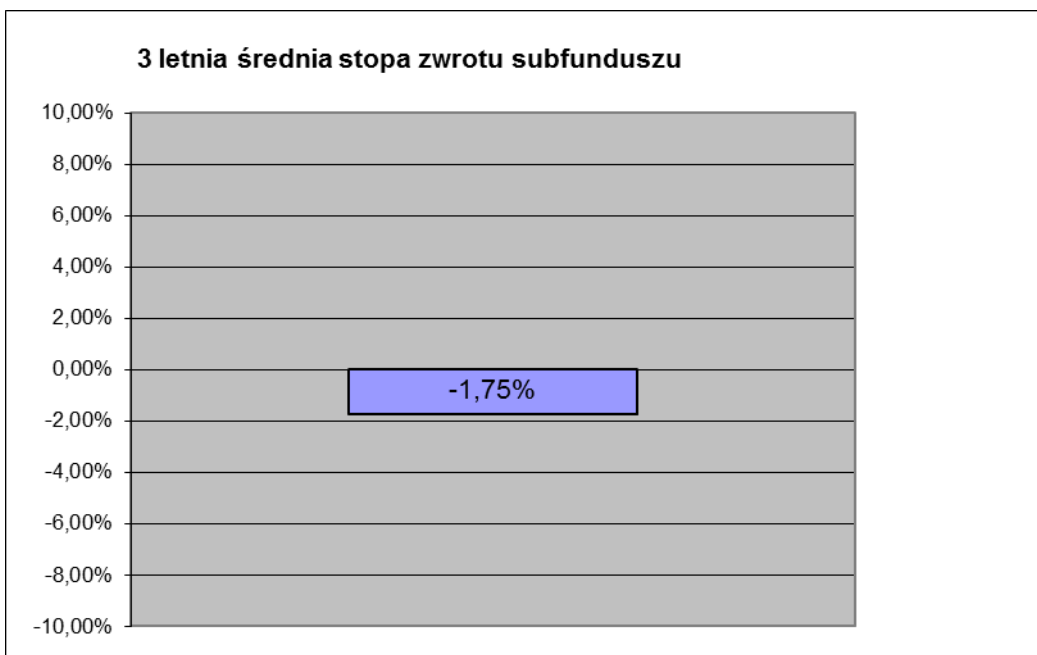
5 letnia średnia stopa zwrotu benchmarku



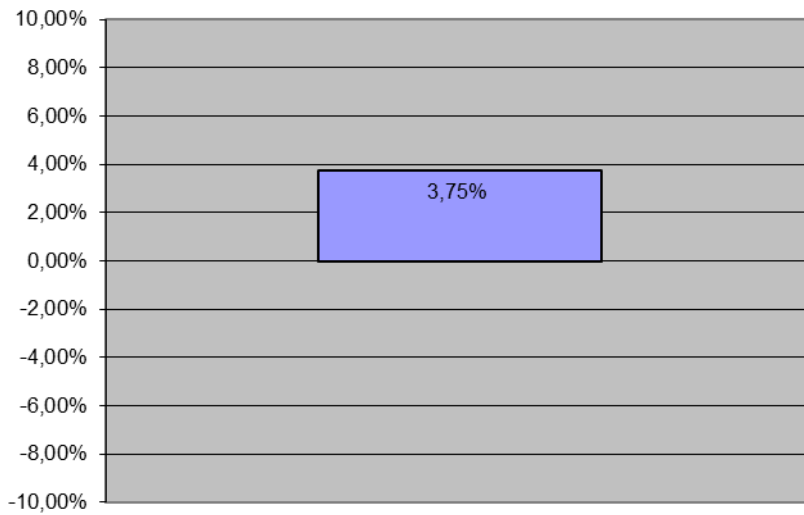
21. **Dane o Funduszu i Subfunduszach** – w informacjach dotyczących MetLife Subfunduszu Zrównoważony Nowa Europa w tytule dodaje się następujący zwrot: „(dawniej Amplico Subfundusz Zrównoważony Nowa Europa)”
22. **W Rozdziale II „Dane o Funduszu i Subfunduszach”** – w informacjach dotyczących MetLife Subfunduszu Zrównoważony Nowa Europa w pkt 3.17.2. podpunkt a otrzymuje nowe następujące brzmienie:
„3.17.2. Wskaźnik kosztów całkowitych Subfunduszu WKC:
a) wysokość wskaźnika – za rok 2013 - 4,41%,”
23. **„W Rozdziale II „Dane o Funduszu i Subfunduszach”** – w informacjach dotyczących MetLife Subfunduszu Zrównoważony Nowa Europa w pkt 3.18. Podstawowe dane finansowe Subfunduszu w ujęciu historycznym podpunkty a, b i d otrzymują nowe następujące brzmienie:
a) Wartość Aktywów Netto Subfunduszu na koniec ostatniego roku obrotowego



b) Wielkość średniej stopy zwrotu z inwestycji w Jednostki Uczestnictwa za ostatnie 3, 5 i 10 lat

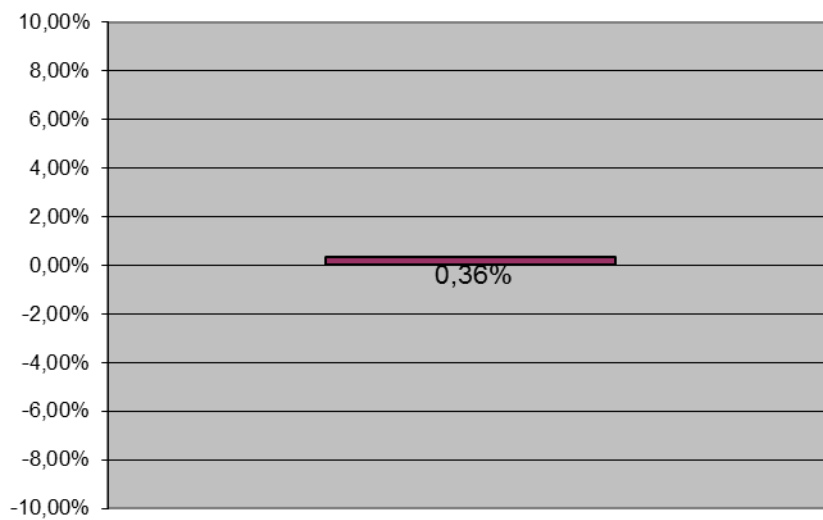


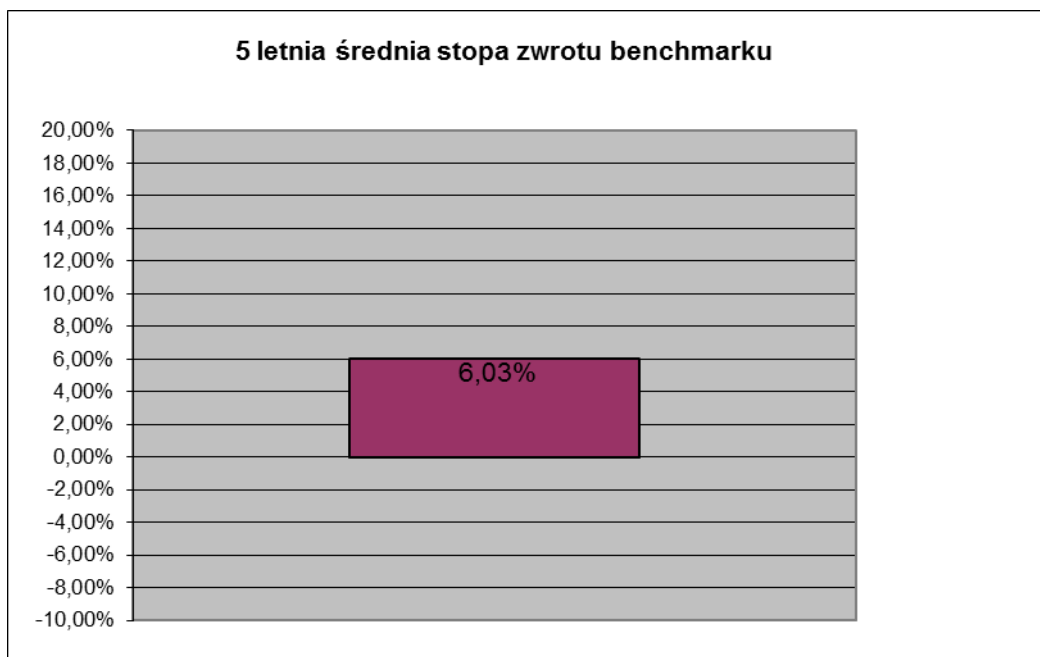
5 letnia średnia stopa zwrotu subfunduszu



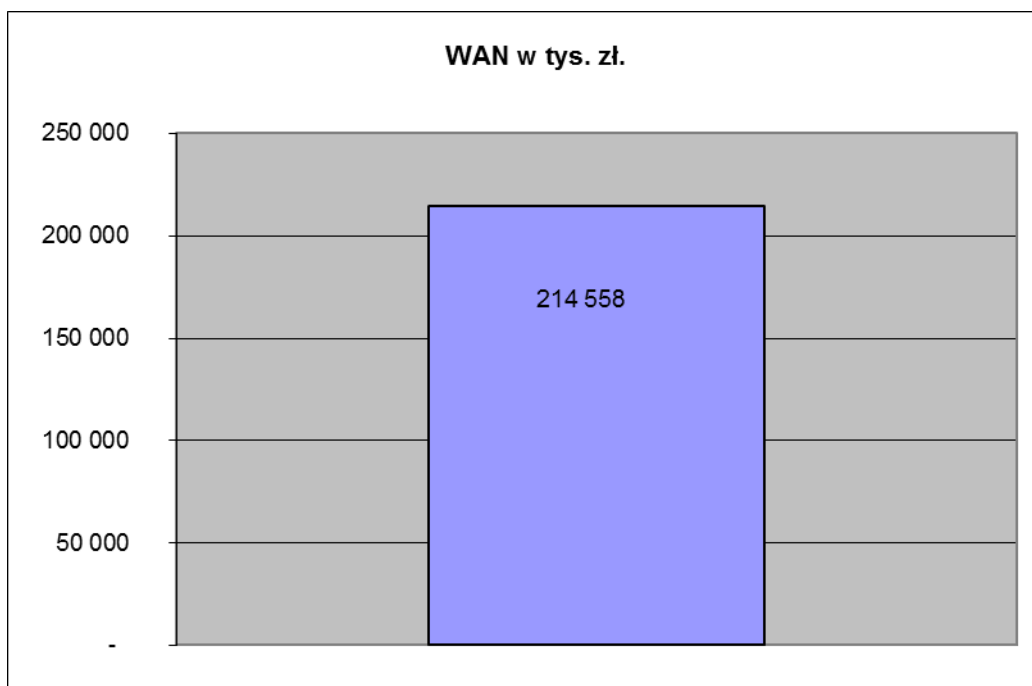
d) Wielkość średniej stopy zwrotu z przyjętego przez Fundusz wzorca oraz informacja o dokonanych zmianach wzorca

3 letnia średnia stopa zwrotu benchmarku



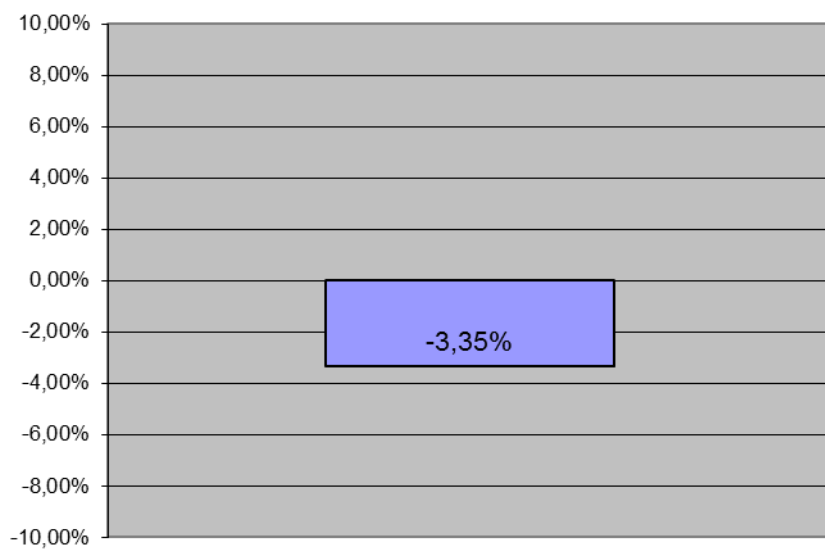


24. **Dane o Funduszu i Subfunduszach” – w informacjach dotyczących MetLife Subfunduszu Akcji w tytule dodaje się następujący zwrot: „(dawniej Amplico Subfundusz Akcji)”**
25. **W Rozdziale II „Dane o Funduszu i Subfunduszach” – w informacjach dotyczących MetLife Subfunduszu Akcji w pkt 3.17.2. podpunkt a otrzymuje nowe następujące brzmienie:**
 „3.17.2. Wskaźnik kosztów całkowitych Subfunduszu WKC:
 a) wysokość wskaźnika – za rok 2013 - 4,34%,”
26. **„W Rozdziale II „Dane o Funduszu i Subfunduszach” – w informacjach dotyczących MetLife Subfunduszu Akcji w pkt 3.18. Podstawowe dane finansowe Subfunduszu w ujęciu historycznym podpunkty a, b i d otrzymują nowe następujące brzmienie:**
 a) Wartość Aktywów Netto Subfunduszu na koniec ostatniego roku obrotowego

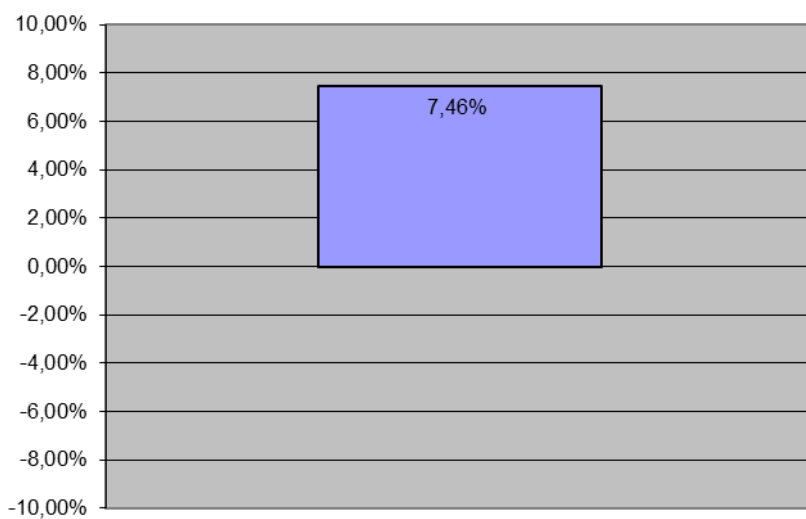


- b) Wielkość średniej stopy zwrotu z inwestycji w Jednostki Uczestnictwa za ostatnie 3, 5 i 10 lat

3 letnia średnia stopa zwrotu subfunduszu

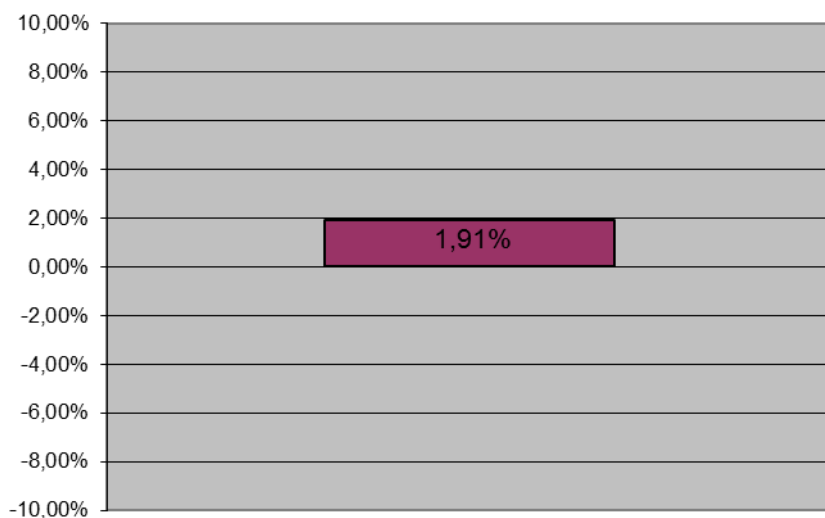


5 letnia średnia stopa zwrotu subfunduszu

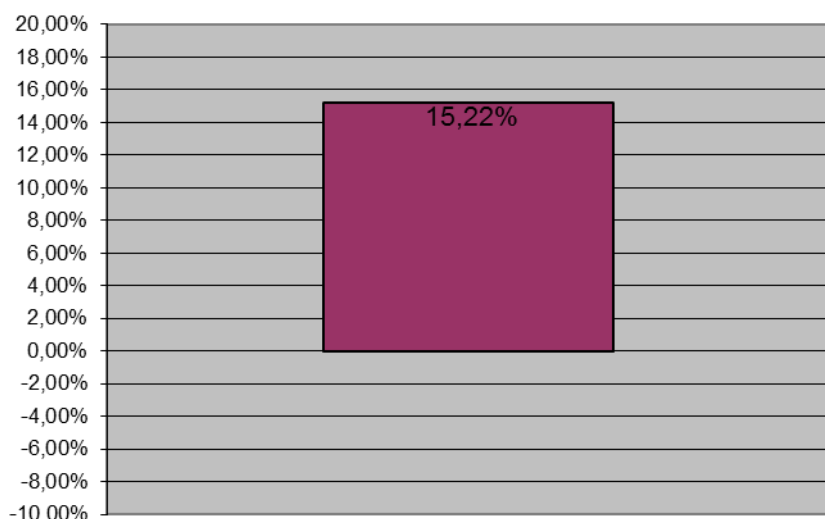


d) Wielkość średniej stopy zwrotu z przyjętego przez Fundusz wzorca

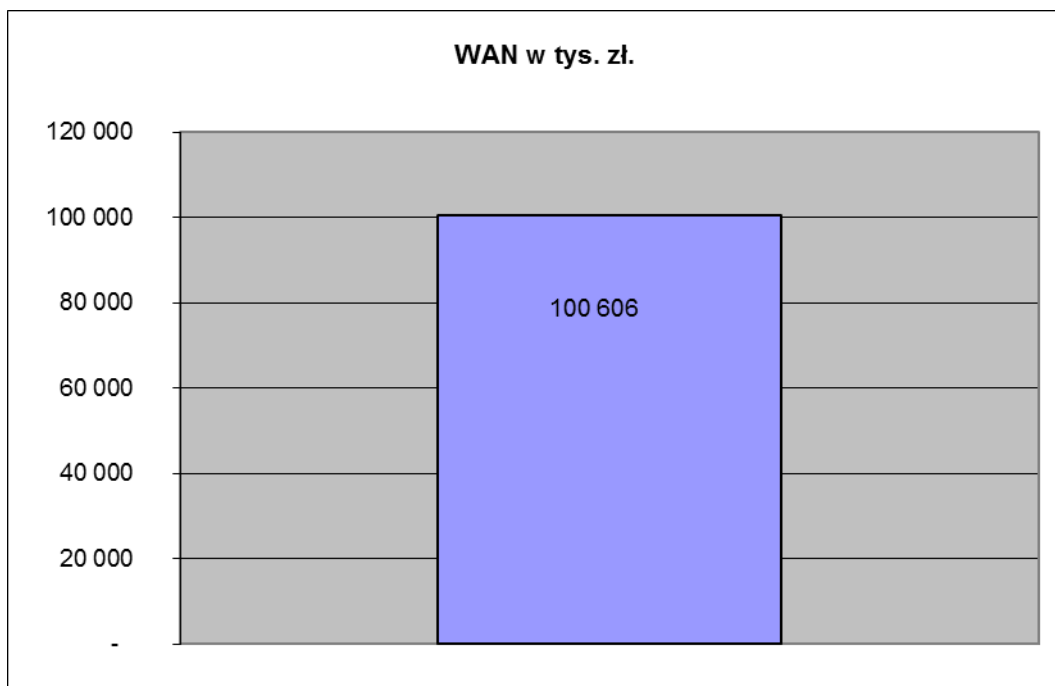
3 letnia średnia stopa zwrotu benchmarku



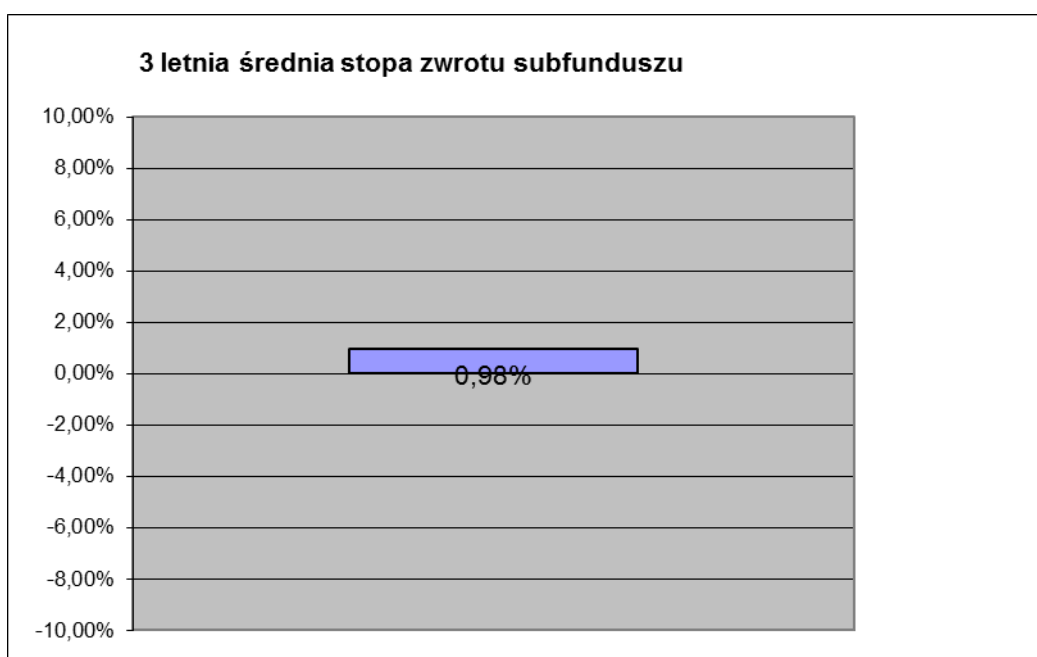
5 letnia średnia stopa zwrotu benchmarku



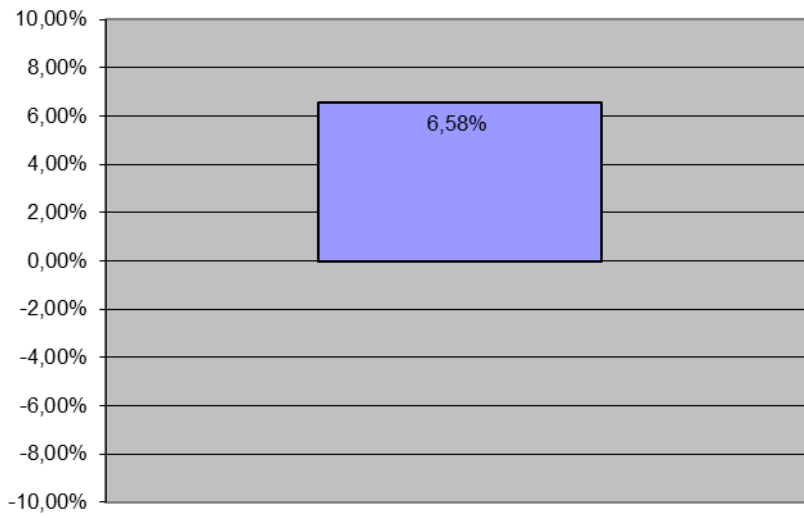
27. **Dane o Funduszu i Subfunduszach** – w informacjach dotyczących MetLife Subfunduszu Akcji Średnich Spółek w tytule dodaje się następujący zwrot: „(dawniej Amplico Subfundusz Akcji Średnich Spółek)”
28. **W Rozdziale II „Dane o Funduszu i Subfunduszach”** – w informacjach dotyczących MetLife Subfunduszu Akcji Średnich Spółek w pkt 3.17.2. podpunkt a otrzymuje nowe następujące brzmienie:
„3.17.2. Wskaźnik kosztów całkowitych Subfunduszu WKC:
a) wysokość wskaźnika – za rok 2013 - 4,27%,”
29. **W Rozdziale II „Dane o Funduszu i Subfunduszach”** – w informacjach dotyczących MetLife Subfunduszu Akcji Średnich Spółek w pkt 3.18. Podstawowe dane finansowe Subfunduszu w ujęciu historycznym podpunkty a, b i d otrzymują nowe następujące brzmienie:
a) Wartość Aktywów Netto Subfunduszu na koniec ostatniego roku obrotowego



b) Wielkość średniej stopy zwrotu z inwestycji w Jednostki Uczestnictwa za ostatnie 3, 5 i 10 lat

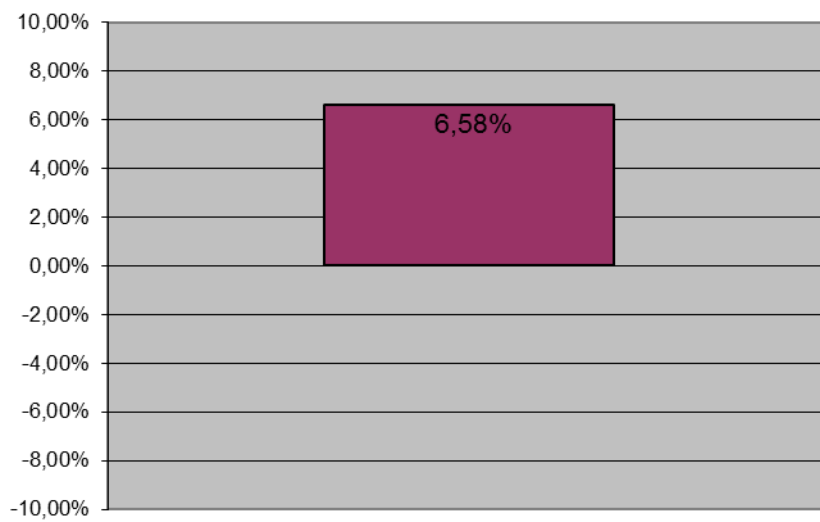


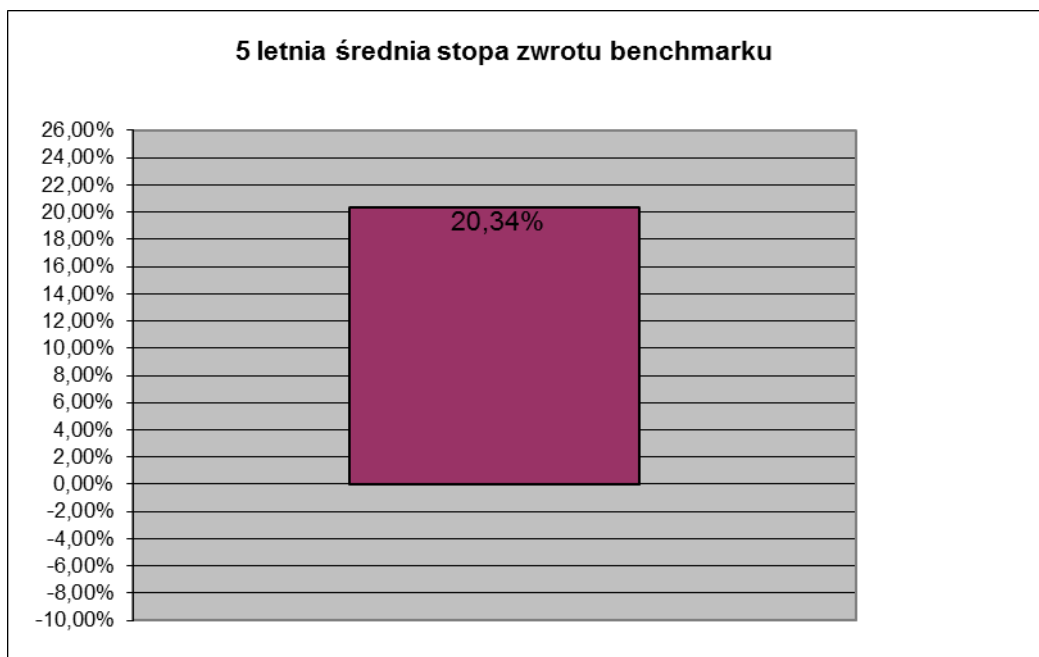
5 letnia średnia stopa zwrotu subfunduszu



d) Wielkość średniej stopy zwrotu z przyjętego przez Fundusz wzorca

3 letnia średnia stopa zwrotu benchmarku





30. W Rozdziale V „Dane o podmiotach obsługujących Fundusz” podpunkt 5.2.1.9 otrzymuje następującą treść:

„5.2.1.9. Private Wealth Consulting Spółka z ograniczoną odpowiedzialnością z siedzibą w Warszawie

ul. Wspólna 62 Warszawa 00-684, (Ufficio Primo)

tel. +48 22 323 22 18”

31. W Rozdziale V „Dane o podmiotach obsługujących Fundusz” punkt 5.5. „Firma (nazwa), siedziba i adres podmiotu uprawnionego do badania sprawozdań finansowych” Funduszy otrzymuje następującą treść:

„5.5. Badaniem sprawozdań finansowych Funduszu zajmuje się:

Firma: Deloitte Audyt Sp. z o.o. Spółka Komandytowa

Adres: Al. Jana Pawła II 19, 00-854, Warszawa, Polska”